

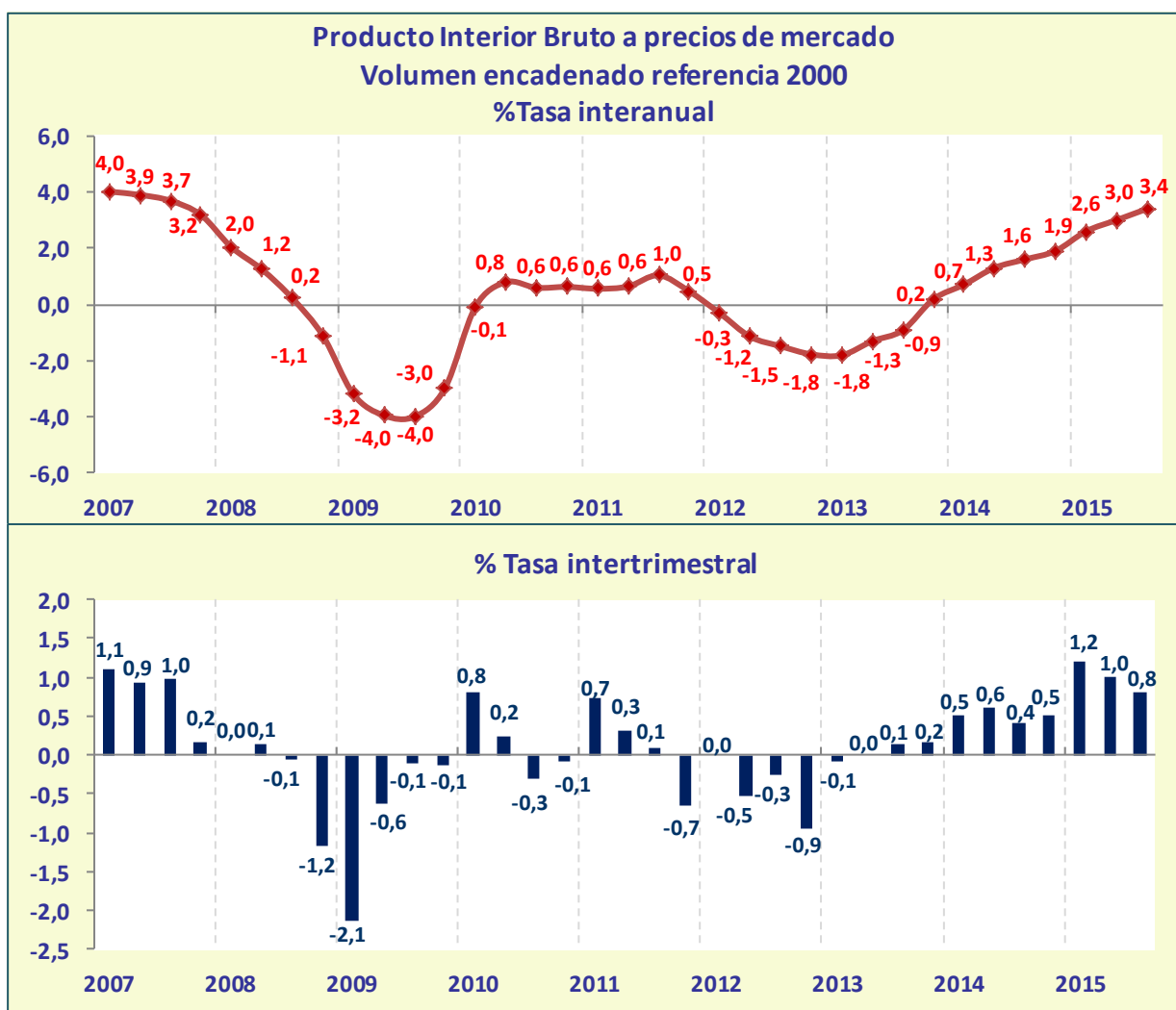


30 de noviembre de 2015

CONTABILIDAD REGIONAL TRIMESTRAL DE CASTILLA Y LEÓN. BASE 2000.

TERCER TRIMESTRE DE 2015

El Producto Interior Bruto (PIB) de Castilla y León registró un crecimiento interanual del 3,4% en el tercer trimestre de 2015, cuatro décimas más que el anterior. La variación intertrimestral pasa del 1% al 0,8% en este periodo.



FUENTE: Dirección General de Presupuestos y Estadística de la Junta de Castilla y León.



Junta de Castilla y León

Consejería de Economía y Hacienda
Dirección General de Presupuestos
y Estadística

Información estadística de Castilla y León

Desde la perspectiva de la **OFERTA**, durante el tercer trimestre de 2015 se produce un crecimiento del Valor Añadido Bruto en todos los sectores productivos en términos interanuales, excepto en las ramas energéticas.

CONTABILIDAD REGIONAL TRIMESTRAL DE CASTILLA Y LEÓN. BASE 2000. Volumen encadenado referencia 2000										
Tercer Trimestre de 2015										
Datos Brutos										
% variación anual (datos provisionales)										
	2013	2014	2013	2014				2015		
			IV	I	II	III	IV	I	II	III
Agricultura, silvicultura, ganadería	5,0	-2,3	5,3	-1,2	-3,0	-2,8	-2,4	4,5	1,0	2,0
Industria	-3,3	3,0	-1,5	4,4	3,0	3,0	1,5	-0,7	3,2	2,5
Productos energéticos	-5,6	4,5	-4,4	9,0	7,1	2,7	-1,1	-7,1	-1,3	-1,8
Productos industriales	-2,7	2,6	-0,7	3,0	1,9	3,2	2,2	1,4	4,5	3,7
Construcción	-5,9	-1,6	-5,8	-5,5	-3,5	0,9	1,9	3,2	3,0	2,9
Actividades de los servicios	-0,4	1,4	0,8	0,5	1,5	1,5	2,2	3,2	3,0	3,7
Servicios de mercado	0,1	1,7	0,7	0,6	1,6	1,7	2,8	3,6	3,3	4,1
Servicios no de mercado	-1,7	0,6	1,1	0,1	1,1	0,7	0,5	2,1	2,0	2,4
VALOR AÑADIDO BRUTO pb	-1,0	1,3	0,2	0,7	1,2	1,5	1,8	2,5	2,9	3,3
Impuestos netos sobre los productos	-0,1	2,5	0,5	0,9	2,5	2,8	3,6	3,9	4,5	4,5
PRODUCTO INTERIOR BRUTO pm	-1,0	1,4	0,2	0,7	1,3	1,6	1,9	2,6	3,0	3,4

FUENTE: Dirección General de Presupuestos y Estadística de la Junta de Castilla y León.

El VAB del **sector primario** de Castilla y León experimentó en el tercer trimestre de 2015 una variación interanual del 2% (1% en el periodo anterior), con un descenso de la producción agrícola y un mayor incremento de la ganadera.

- El último avance disponible de producción de cultivos de la campaña 2014/2015, correspondiente a octubre de 2015, refleja un decrecimiento de la producción agrícola, aunque inferior al observado en la campaña anterior.
- En el sector ganadero se produjo un aumento de la producción superior al anotado en el trimestre precedente.



El VAB de la **industria** registró un crecimiento del 2,5% en el tercer trimestre de 2015, inferior al anotado en el periodo anterior (3,2%), como consecuencia de la desaceleración del VAB de las ramas manufactureras y del mayor descenso de las energéticas.

- Las **ramas energéticas** decrecieron el 1,8% interanual (-1,3% en el periodo precedente), dada la mayor contracción de las ramas *extractivas* en este tercer trimestre, mientras que la *producción y distribución de energía eléctrica, gas y agua* descendió en menor medida que en el segundo.
- Por su parte, las **ramas manufactureras** presentaron una variación anual del 3,7% en este trimestre, inferior a la reflejada en el anterior (4,5%), debido fundamentalmente al peor comportamiento de las *ramas agroalimentarias*.

El sector de la **construcción** experimentó un ligero decrecimiento en este trimestre, del 2,9% frente al 3% del segundo, debido a la desaceleración de la actividad de la *edificación no residencial* y la *obra civil*, y se contrajo en mayor medida la *edificación residencial*.

Por último, el VAB del conjunto del **sector servicios** se aceleró del 3% al 3,7% en el tercer trimestre del año, como consecuencia del mayor crecimiento registrado en los servicios de mercado y no de mercado.

- En los **servicios de mercado** la variación anual fue del 4,1% (3,3% en el trimestre precedente).
- En los **servicios no de mercado** creció el 2,4% (superior al 2% del periodo anterior).



Junta de Castilla y León

Consejería de Economía y Hacienda
Dirección General de Presupuestos
y Estadística

Información estadística de Castilla y León

Desde el punto de vista de la **DEMANDA**, en el tercer trimestre de 2015 se redujo la aportación de la **demanda interna** al crecimiento del PIB respecto al anterior periodo, de 2,6 a 2,4 puntos porcentuales. Sin embargo, se incrementó la aportación del **sector exterior** de 0,5 a 1 punto porcentual entre julio y septiembre.

CONTABILIDAD REGIONAL TRIMESTRAL DE CASTILLA Y LEÓN. BASE 2000. Volumen encadenado referencia 2000										
TERCER TRIMESTRE DE 2015										
Datos Brutos										
% variación anual										(datos provisionales)
	2013	2014	2013	2014				2015		
			IV	I	II	III	IV	I	II	III
DEMANDA INTERNA ⁽¹⁾	-2,2	0,4	-1,2	-0,7	-0,3	0,4	2,0	2,6	2,6	2,4
Gasto en consumo final	-1,3	0,6	-0,5	-0,1	0,2	0,4	1,8	2,7	2,6	2,5
<i>Gasto en consumo final de los hogares e ISFLSH</i> ⁽²⁾	-0,4	1,5	0,4	0,6	1,0	1,3	2,9	3,2	3,4	3,5
<i>Gasto en consumo final de las AAPP</i>	-4,3	-2,6	-3,6	-2,5	-2,8	-3,1	-2,1	1,1	-0,4	-1,3
Formación Bruta de Capital	-6,1	-0,4	-4,2	-3,3	-2,2	0,7	3,5	3,3	3,3	3,1
Formación Bruta de Capital Fijo	-6,3	-0,3	-4,6	-3,2	-2,0	0,6	3,3	3,7	3,6	3,4
<i>Bienes de Equipo</i>	-3,5	2,3	-0,8	2,0	1,3	1,0	4,7	5,2	5,5	6,0
<i>Construcción</i>	-8,7	-2,7	-8,0	-7,8	-5,0	0,3	1,9	2,2	1,8	1,0
Variación de existencias ⁽¹⁾	0,0	0,0	0,0	0,0	0,0	0,0	0,0	0,0	0,0	0,0
SALDO EXTERIOR TOTAL ^{(1) (3)}	1,2	1,0	1,4	1,5	1,6	1,2	-0,1	0,0	0,5	1,0
Exportaciones totales de bienes y servicios	1,9	1,8	2,7	3,0	2,2	2,0	-0,1	3,1	3,4	3,8
Importaciones totales de bienes y servicios	0,4	0,6	1,0	1,3	0,3	0,7	0,1	3,4	3,1	2,8
PRODUCTO INTERIOR BRUTO pm	-1,0	1,4	0,2	0,7	1,3	1,6	1,9	2,6	3,0	3,4

⁽¹⁾ Aportación al crecimiento del PIB.

⁽²⁾ Instituciones Sin Fines de Lucro al Servicio de los Hogares.

⁽³⁾ Incluye el saldo comercial de la Comunidad con el resto del mundo y con el resto de España.

FUENTE: Dirección General de Presupuestos y Estadística de la Junta de Castilla y León.

El gasto en **consumo final** subió el 2,5%, una décima menos que en el periodo anterior, como resultado del mayor descenso del gasto del sector de las **Administraciones Públicas** en relación al segundo trimestre (-1,3% y -0,4%, respectivamente), compensado en parte por el mayor aumento registrado por el consumo final de los **hogares** (3,5% y 3,4%, respectivamente).



En cuanto a la **formación bruta de capital** (inversión), experimentó una subida del 3,1%, menos que en el anterior trimestre.

- La **formación bruta de capital fijo** anotó un crecimiento del 3,4% en términos interanuales, inferior al 3,6% en el periodo anterior, debido a la desaceleración de la inversión en construcción.

La inversión en **bienes de equipo** se incrementó el 6% interanual (5,5% en el trimestre precedente). Por su parte, la inversión en **construcción** registró en este trimestre una tasa de variación inferior a la del anterior (1% y 1,8%, respectivamente).

- Por último, la **variación de existencias** mantuvo un efecto neutro sobre el crecimiento del PIB.

El **sector exterior** presentó una aportación de 1 punto porcentual al crecimiento del PIB en el tercer trimestre del año, superior a la del periodo anterior (0,5 puntos porcentuales), consecuencia del mayor aumento de las exportaciones totales (3,8% y 3,4%, respectivamente) y de la desaceleración de las importaciones totales en este periodo (2,8% y 3,1%, respectivamente).

El **EMPLEO**, medido en puestos de trabajo equivalentes a tiempo completo, refleja un incremento interanual en este tercer trimestre del año del 2,2%, siete décimas menos que en el trimestre precedente, con aumentos en todos los sectores productivos.

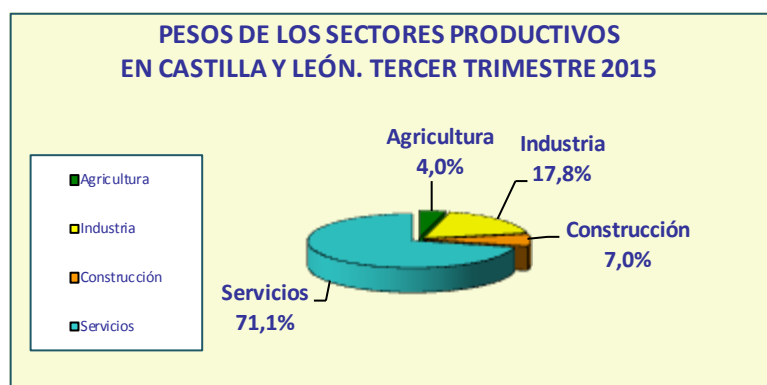
CONTABILIDAD REGIONAL TRIMESTRAL DE CASTILLA Y LEÓN. BASE 2000										
EMPLEO POR SECTORES PRODUCTIVOS. Puestos de trabajo equivalentes a tiempo completo										
TERCER TRIMESTRE DE 2015										
% variación anual										(datos provisionales)
	2013	2014	2013	2014				2015		
			IV	I	II	III	IV	I	II	III
Agricultura, silvicultura, ganadería	-2,3	-2,6	-5,2	-5,6	-0,6	-1,7	-2,4	3,1	12,5	5,5
Industria	-5,2	6,0	-3,8	6,4	3,7	9,1	5,0	2,3	4,6	1,2
Productos energéticos	-16,9	7,8	-15,3	-0,7	12,5	21,3	0,6	-6,6	7,4	12,1
Productos industriales	-3,9	5,9	-2,3	7,2	2,8	8,0	5,5	3,2	4,3	0,1
Construcción	-14,6	-7,0	-20,1	-5,8	-9,3	-8,2	-4,5	-6,7	14,2	10,4
Actividades de los servicios	-3,0	0,3	0,4	-0,9	0,1	1,2	0,8	2,8	0,3	1,2
Servicios de mercado	-2,7	1,7	2,9	2,3	0,7	2,8	0,9	3,0	0,8	1,3
Servicios no de mercado	-3,5	-2,2	-4,0	-6,4	-1,1	-1,7	0,5	2,3	-0,7	1,0
TOTAL	-4,3	0,3	-2,7	-0,6	-0,2	1,4	0,8	1,9	2,9	2,2

FUENTE: Dirección General de Presupuestos y Estadística de la Junta de Castilla y León.



PESOS DE LOS SECTORES PRODUCTIVOS

CONTABILIDAD REGIONAL TRIMESTRAL DE CASTILLA Y LEÓN. BASE 2000										
Producto Interior Bruto y componentes de Oferta. Precios corrientes										
TERCER TRIMESTRE DE 2015										
% participación sectorial en el PIB total										Datos provisionales
	2013	2014	2013	2014				2015		
			IV	I	II	III	IV	I	II	III
Agricultura, silvicultura, ganadería	5,2	4,7	5,1	5,2	4,8	4,2	4,8	5,2	4,5	4,0
Industria	17,6	17,9	17,4	18,1	18,0	18,2	17,2	17,4	17,9	17,8
Productos energéticos	5,1	5,3	5,2	5,7	5,2	5,4	4,9	5,2	4,9	5,1
Productos industriales	12,4	12,6	12,2	12,4	12,9	12,8	12,3	12,2	13,0	12,7
Construcción	7,2	7,0	6,9	6,9	6,9	7,1	6,9	6,9	6,9	7,0
Actividades de los servicios	70,1	70,4	70,5	69,8	70,2	70,5	71,1	70,4	70,7	71,1
Servicios de mercado	52,5	52,9	52,4	52,5	52,8	53,2	53,2	53,3	53,4	54,1
Servicios no de mercado	17,6	17,5	18,2	17,3	17,5	17,3	17,9	17,1	17,3	17,0
VALOR AÑADIDO BRUTO precios básicos	100,0	100,0	100,0	100,0	100,0	100,0	100,0	100,0	100,0	100,0



FUENTE: Dirección General de Presupuestos y Estadística de la Junta de Castilla y León.

Nota: La Contabilidad Regional Trimestral, operación 20003 del Plan Estadístico de Castilla y León 2014-2017, estima de forma trimestral la evolución de los principales agregados de la actividad económica de Castilla y León, tanto desde la óptica de la oferta como de la demanda, utilizando técnicas econométricas para conocer el crecimiento económico.