



ALZHEIMER

**ASOCIACION DE FAMILIARES
DE ENFERMOS DE ALZHEIMER Y OTRAS
DEMENCIAS DE SORIA**

SORIA

HISTORIA DE LA ASOCIACION DE FAMILIARES DE ENFERMOS DE ALZHEIMER Y OTRAS DEMENCIAS DE SORIA

www.alzheimersoria.org

La Asociación de Familiares de Enfermos de Alzheimer, nació a mediados de 1995, con la finalidad de trabajar Programas dirigidos a mejorar la calidad de vida de enfermos con demencia, familiares y población relacionada con esta problemática.

El objetivo principal de la Asociación es ofrecer una ayuda a enfermos de Alzheimer y demencias similares, familiares y personas relacionadas con esta enfermedad.

En enero de 1996, la Asociación fue registrada oficialmente como Entidad de carácter asistencial, en el registro de Asociaciones de la Junta de Castilla y León.

A.F.A. Soria fue inaugurada oficialmente el día 22 de Marzo de 1996. En Septiembre de ese mismo año, se incorporó a la Federación de Asociaciones de Alzheimer de Castilla y León y en Diciembre de 1996, a la Confederación Española de Asociaciones de Enfermos de Alzheimer y otras Demencias.

La Asociación se encuentra inscrita desde noviembre de 1996, en el Registro de Asociaciones del Ayuntamiento de Soria, con el N° 120.

En Noviembre de 1999, la Entidad fue registrada en le Excma. Diputación Provincial de Soria, como Entidad que realiza programas de Voluntariado, y en el Excmo. Ayuntamiento de Soria en Enero de 2001.

El 20 de Noviembre de 2001, el Ministerio del Interior declaró de Utilidad Pública a la Asociación con el número nacional 152655.

El día 2 de diciembre de 2005, A.F.A. fue galardonada por la Fundación Científica Caja Rural de Soria, con el Premio Valores Humanos José Luis Argente.

En el año 2009 AFA Soria fue galardonada con el Premio Provincial de voluntariado, por la Junta de Castilla Y León.

En el año 2019, la Entidad recibió el Premio Valores Humanos, del Grupo Promecal, promotora de Medios de Comunicación de Castilla y León.

Finalista a los premios Farmaindustria 2021, en la categoría de Concienciación Social. Video: Gracias por Covid-jarnos

Actualmente A.F.A. Soria tiene en marcha 8 Programas, con un total de 26 profesionales en plantilla implicados en los distintos Proyectos y cuenta con un total de 37 voluntarios y colaboradores para apoyar los distintos Programas en ejecución.

OBJETIVOS DE ALZHEIMER SORIA

OBJETIVO GENERAL

- Ofrecer una ayuda a personas con diagnóstico de Alzheimer y demencias similares, familiares y personas relacionadas con esta enfermedad.

OBJETIVOS ESPECIFICOS:

- Prestar asistencia psicológica y moral a los familiares afectados por la enfermedad de Alzheimer o demencias similares.
- Asesorar a los familiares de los enfermos dementes en materias legales, sociales y económicas.
- Proporcionar y difundir en los medios de comunicación social y entre los agentes sociales, todo lo referente al posible diagnóstico de la enfermedad de Alzheimer y la terapia y prevención de la misma, al objeto de facilitar una asistencia adecuada.
- Facilitar, mejorar y controlar la asistencia a los enfermos dementes, para mejorar su calidad de vida.
- Estimular las investigaciones y estudios sobre la incidencia, evolución terapéutica y posible etiología de la enfermedad.
- Mantener los contactos necesarios con otras entidades y asociaciones dedicadas al estudio de la enfermedad de Alzheimer, de dentro y fuera de España, con el propósito de estar al día en los avances científicos que se produzcan en esta materia.
- Apertura y mantenimiento de centros de atención a personas que padezcan la enfermedad de Alzheimer.
- Pertenecer a federaciones y confederaciones de asociaciones de carácter regional, nacional o internacional, así como fundaciones y otras organizaciones, tanto gubernamentales como no, que tengan el mismo objeto o afín que esta asociación.
- Ofertar una serie de recursos y servicios que permitan una atención a enfermos y descarga a cuidadores.

NUMERO ACTUAL DE SOCIOS:	340 ASOCIADOS
NUMERO ACTUAL EMPRESAS ASOCIADAS:	28
PROFESIONALES EN PLANTILLA:	26 PERSONAS
VOLUNTARIOS:	37 PERSONAS

ALZHEIMER SORIA TRABAJA EN CUATRO ÁREAS DE ACTUACIÓN:

- * PACIENTE
- * FAMILIA
- * SOCIEDAD
- * INVESTIGACION

En todas las Áreas tiene Programas de actuación.

PACIENTE

- * Programa de Centros de Día
- * Programa de detección Precoz
- * Programa de Autoayuda Comunitaria en el medio rural

FAMILIA

- * Servicio de Asesoramiento, formación, Terapias grupales e individuales
- * Programa de Asesoría jurídica

SOCIEDAD

- * Proyectos de sensibilización Social
- * Proyectos de captación de recursos

INVESTIGACION

- * Programa de donaciones de tejido cerebral
- * Programa de becas en Investigación
- * Programa de colaboración con la Universidad de León

ALZHEIMER SORIA

PROGRAMAS ACTUALES	AÑO DE PUESTA EN MARCHA
PROGRAMAS DE SENSIBILIZACIÓN SOCIAL * Campaña donación Tejido Cerebral con Fundación CIEN. * Proyecto "Imperdibles". www.im-perdibles.com	1996 2013 2017
PROGRAMA DE APOYO PSICOSOCIAL A FAMILIARES	1996
PROGRAMA DE VOLUNTARIADO	1996
PROGRAMA DE ASESORÍA JURÍDICA	1997
PROGRAMA DE CENTRO TERAPÉUTICO DE DÍA SORIA CAPITAL. San Hipólito ,40 plazas Gaya Nuño, 20 plazas de mañana y 20 de tarde OLVEGA. 15 plazas	1997 2013 2005
PROGRAMA DE APOYO A PERSONAS CON DEMENCIA Y SUS FAMILIAS EN EL MEDIO RURAL S. Esteban de Gormaz: Talleres con pacientes y sus familias El Burgo de Osma.: Talleres con pacientes y sus familias	2002
PROGRAMA FIND OUT. (Detección Precoz de fallos de memoria en Soria). En coordinación Con Atención Primaria y A. Especializada, Centros de salud de Soria Norte, Sur, Soria Rural y Soria tarde) Proyecto de Entrenamiento de Memoria	2003 2003
PROGRAMA DE APOYO A LA INVESTIGACION * Proyecto de colaboración con el Instituto Karolinska. Suecia. Becas. Finalizado * Proyecto de colaboración con el Banco de Tejidos de la Fundación CIEN Enfermedades Neurológicas Proyecto de colaboración con la Universidad de León.	2010 2010 2022

MEDIOS INMOBILIARIOS

INMOBILIARIO	SUPERFICIE	PROPIEDAD
CENTRO DE DIA SAN HIPOLITO Características: sede Alzheimer Soria y Centro T: de Día	838 metros	ALZHEIMER SORIA (edificio en propiedad mediante escritura notarial. Terrenos cedidos mediante escritura notarial)
CENTRO GAYA NUÑO Características: Centro de Día e instalaciones de la Unidad de Memoria	230,96 metros	AYUNTAMIENTO DE SORIA. CESION MEDIANTE CONVENIO 20 AÑOS
CENTRO DE OLVEGA Características: Centro de Día. Unidad Administrativa de gestión de Programas en la Comarca	145,86 metros	GERENCIA SERVICIOS SOCIALES. CESION MEDIANTE CONVENIO (Duración sin especificar mientras esté vigente el servicio)

CENTROS EN PROPIEDAD:

- **Descripción:** CENTRO Y SEDE DE LA ASOCIACIÓN DE FAMILIARES DE ENFERMOS DE ALZHEIMER Y OTRAS DEMENCIAS DE SORIA, ubicado en la calle San Hipólito, Nº 7 de Soria.
- **Uso:** Ofrecer una atención especializada a pacientes diagnosticados por algún tipo de demencia y así retrasar en la medida de lo posible el progreso de la enfermedad a través de la estimulación cognitivo-funcional, al mismo tiempo que se apoya y se descarga a sus familias en los cuidados diarios que ha de prestar al paciente. A su vez en este centro se encuentran la Sede y oficinas de la Asociación, donde se gestiona y administran todos los servicios que ofrece la entidad, además de llevar a cabo los servicios relacionados con las familias (información, formación, asesoramiento y apoyo emocional) en todas y cada una de las fases de la demencia.
- **Valor contable:** 338.658,50€ a 31 de Diciembre de 2013.

CENTROS EN ARRENDAMIENTO:

- **Descripción:** UNIDAD DE ATENCIÓN ESPECIALIZADA EN DEMENCIAS DE OLVEGA, ubicada en la primera planta del Centro social de Ólvega (Doctor Salcedo, 36).
Uso: Unidad de atención especializada, cuyo objetivo es estimular las capacidades preservadas de la persona con demencia, mediante actividades de psicoestimulación cognitiva, motriz, psicoafectiva y actividades de la vida diaria. Además de ayudar a los familiares de estos en la comarca del Moncayo.
Valor Contable: Cesión gratuita

Descripción: UNIDAD DE ESTANCIAS DIURNAS GAYA NUÑO DE SORIA, situada en la segunda planta del Centro Gaya Nuño (Avda. Gaya Nuño, 2 de Soria)

Uso: Ofrecer un tratamiento no farmacológico que la demencia necesita mediante la estimulación cognitiva, funcional y afectiva, adaptando el entorno y utilizándolo de forma dinámica. Por otra parte se ejecuta la unidad de memoria, en la que se trabaja con personas con deterioro cognitivo leve pero sin diagnosticar por una demencia, formándoles en habilidades cognitivas y sociales que les ayuden a retrasar la progresión de dicho deterioro.

Valor Contable: Cesión gratuita.

- **Descripción:** SERVICIOS DE AYUDA COMUNITARIA EN EL MEDIO RURAL, ubicados; en una sala del CENTRO DE SALUD DE SAN ESTEBAN DE GORMAZ (Paseo Condes de San Esteban) y en una sala del AYUNTAMIENTO DE EL BURGO DE OSMA
Uso: Al ser la única Asociación de Familiares de Enfermos de Alzheimer y Otras Demencias en la provincia de Soria, se vio la necesidad de acercar servicios al colectivo afectado en el medio rural. Para ello se busca dotar a las familias del medio rural con un enfermo demente a su cargo, de estrategias de trabajo que permitan enlentecer el proceso de su enfermedad y la no desconexión de su medio social.
- **Valor Contable:** Cesión gratuita.

RECURSOS HUMANOS: PLANTILLA DE PERSONAL

Para llevar a cabo los diferentes Programas y Servicios, contamos con:

26 profesionales -en su mayoría contratados de forma indefinida a Jornada Completa, que trabajan de una forma multidisciplinar y persiguiendo ofrecer una calidad óptima en sus puestos de trabajo:

- 1 Gerente
- 1 Neuropsicólogo
- 2 Psicólogos
- 2 Trabajadores Sociales.
- 1 Fisioterapeuta- Terapeuta Ocupacional
- 1 Educador Social
- 14 Auxiliares Clínicos

- 1 fisioterapeuta
- 1 Auxiliares de Servicios
- 1 asistente personal
- 1 Técnico Contable de Gestión Administrativa

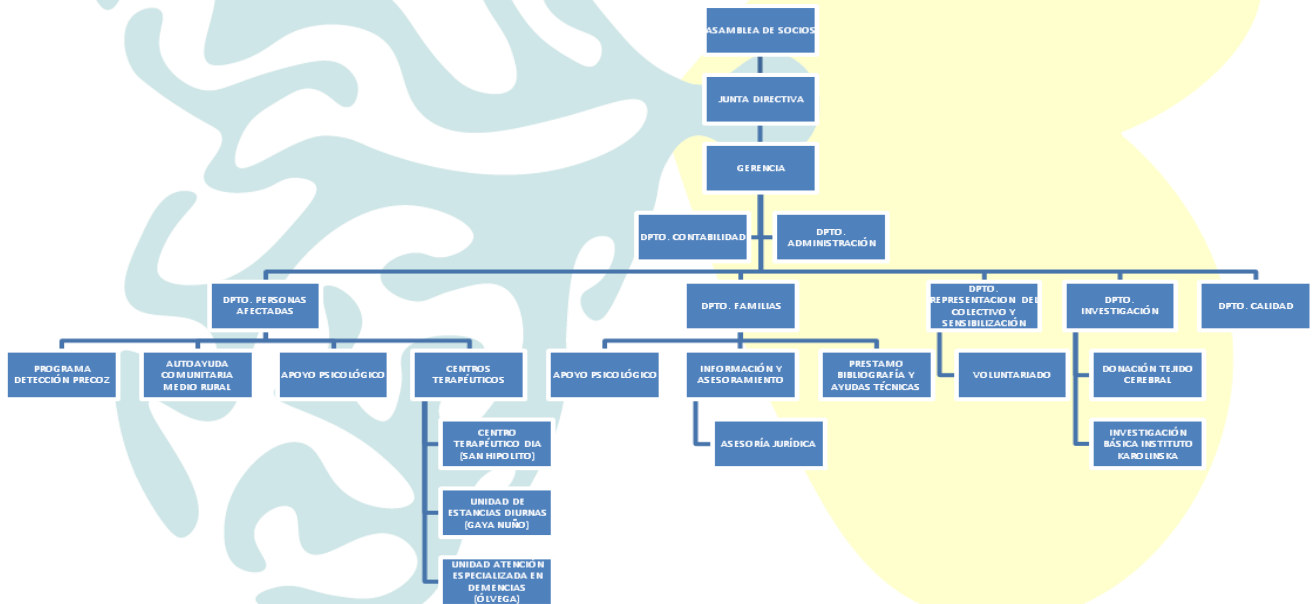
Alzheimer Soria tiene contratados una serie de Servicios externos:

- Gestoría. Gestión de Nóminas, Seguros Sociales, IRPF etc.
- Lopy y Prevención de Riesgos Laborales.
- Transporte de usuarios a los distintos Centros de Día.
- Servicios de Catering y limpieza.

Contamos con un total de 340 socios, de los cuales 28 empresas son asociadas.

La Junta Directiva está formada por 7 personas, socios que ejercen las funciones directivas de la Asociación, desempeñando la Presidencia D. Antonino Gómez Isla.

ORGANIGRAMA DE LA ASOCIACIÓN



ALZHEIMER SORIA

DISTRIBUCION DE TODOS LOS PROFESIONALES EN LOS DISTINTOS PROGRAMAS

PROGRAMA DE SENSIBILIZACIÓN SOCIAL

Todos y cada uno de los profesionales de Alzheimer Soria, colaboran en todas las actividades que se realizan, durante todo el año, para sensibilizar y recaudar fondos. En estas actividades que son muchas, los profesionales colaboran siempre fuera de su horario habitual de contrato. Todas estas actividades se complementan con la participación en charlas, conferencias, cursos de formación, participación activa en redes sociales, visitas institucionales fuera y dentro de la provincia y elaboración de material didáctico y audiovisual para dar visibilidad a nuestro colectivo.

PROGRAMA DE VOLUNTARIADO

Este Programa lo coordina una de las Trabajadores Sociales, pero intervienen los terapeutas de los Centros de día, cuando se trata de actividades de apoyo en este recurso.

PROGRAMAS DE APOYO PSICOSOCIAL A FAMILIARES. Terapias psicológicas y préstamo de ayudas técnicas

Los profesionales implicados en este Programa son los Trabajadores Sociales. Innumerables familias pasan por la Asociación a lo largo del año. El horario de las oficinas donde se gestionan todos los Programas, es muy amplio, abarca desde las 9 de la mañana hasta las 8 de la tarde y esto facilita el acceso a quien necesite de nuestros servicios. También se encuentra implicada en este programa la Neuropsicóloga porque es la que lleva las terapias psicológicas con enfermos y familiares y se hace cargo de los grupos de autoayuda que se realizan.

PROGRAMA DE ASESORIA JURIDICA

Un voluntario abogado lleva desde 1996, a cargo de este programa. Son muchas demandas las que llegan a lo largo del año, procesos de incapacidad, herencias, conflictos familiares etc. El T Social de familias organiza este programa.

PROGRAMA DE CENTRO TERAPÉUTICO DE DÍA

SORIA CAPITAL.	San Hipólito,	40 plazas
	Gaya Nuño,	20 plazas de mañana y 20 de tarde

Personal de atención Directa para estos 2 centros, 14 personas, entre técnicos, auxiliares de clínica y auxiliar de servicios.
Personal de atención indirecta: Gerente, Director, Trabajador Social de familias, Neuropsicólogo y técnico de administración.

OLVEGA.	15 plazas
----------------	-----------

Personal de atención Directa para este centro: Terapeuta con funciones de coordinador y 2 auxiliares de clínica.
Personal de atención indirecta: Gerente, Directora, Neuropsicólogo y Técnico de administración.

PROGRAMA DE AUTOAYUDA COMUNITARIA EN EL MEDIO RURAL

Este Programa está diseñado para apoyar al colectivo que reside en el medio rural se llevan a cabo talleres de estimulación cognitiva al tiempo que se ofrecen estrategias a los cuidadores, en dos localidades de la provincia:

El Burgo de Osma. Los lunes y jueves de 11:30 a 13:30 hs. en una de las salas del Centro de Salud.

San Esteban de Gormaz. Los lunes y jueves de 16 a 18 hs. en la biblioteca del Centro de Salud.

Existe un Asistente personal contratado para todos los talleres de este Programa.

Personal de atención indirecta: Gerente, T. Social de familias, Neuropsicólogo y Técnico de administración.

PROGRAMA FIND OUT DE DETECCIÓN PRECOZ

Este Programa es llevado por 2 técnicos en su mayoría, ya que es uno de los que más tiempo ocupa a lo largo del año. Los 2 profesionales son: Neuropsicólogo y Trabajador Social de familias.

Se pretende fomentar la detección temprana de la Demencia apoyando al sistema sanitario en el proceso diagnóstico, mediante la realización de valoraciones cognitivas en profundidad a los pacientes con fallos de memoria.

Para ello se realizará una Valoración Neuropsicológica a pacientes derivados por su médico de Atención Primaria o Atención Especializada. Mediante pruebas estandarizadas se analiza si existe deterioro cognitivo, qué áreas se encuentran afectadas, hasta qué punto y cómo afectan a su vida diaria. Así mismo, se analiza con un familiar fiable los cambios y dificultades observadas. Cada valoración neuropsicológica dura aproximadamente 2 horas y media. Y cada valoración familiar, unas 2 horas. A esto hay que añadir la elaboración del informe de resultados.

Los resultados de esta prueba son entregados y explicados al médico que le derivó, para que junto con el resto de pruebas se proceda a realizar un diagnóstico certero o derivar al servicio adecuado.

Con el objetivo de retrasar la aparición de una Demencia en aquellos casos que tras la valoración neuropsicológica que conlleva este programa, padecen un Deterioro Cognitivo Leve, Alzheimer Soria ofrece dos tipos de talleres de estimulación cognitiva.

Taller Gradior. A través del programa informático de estimulación Gradior. Este tipo de taller se lleva a cabo de forma individual los martes y jueves por la tarde, durante media hora cada paciente.

Taller Tradicional. Este taller que se ofrece los lunes y miércoles durante 75 minutos en grupos de un máximo de 8 personas.

Total de valoraciones neuropsicológicas realizadas en 2019-2020: 265

Total de talleres realizados en la Unidad de Memoria en 2019-2020: 103

PROGRAMA DE APOYO A LA INVESTIGACION

La participación de la Asociación en este programa se lleva a cabo mediante la sensibilización social y la gestión de las posibles donaciones que tengan lugar en la provincia de Soria. Cuatro son los profesionales partícipes en dicho programa, estando en semanas alternas con un teléfono de guardia que estará disponible los 365 días al año, las 24 horas del día. Para garantizar una óptima actuación profesional se lleva a cabo el siguiente protocolo:

Profesionales implicados en este programa: 5 técnicos.

- Gerente
- 4 Técnicos que están de guardia todo el año.

