

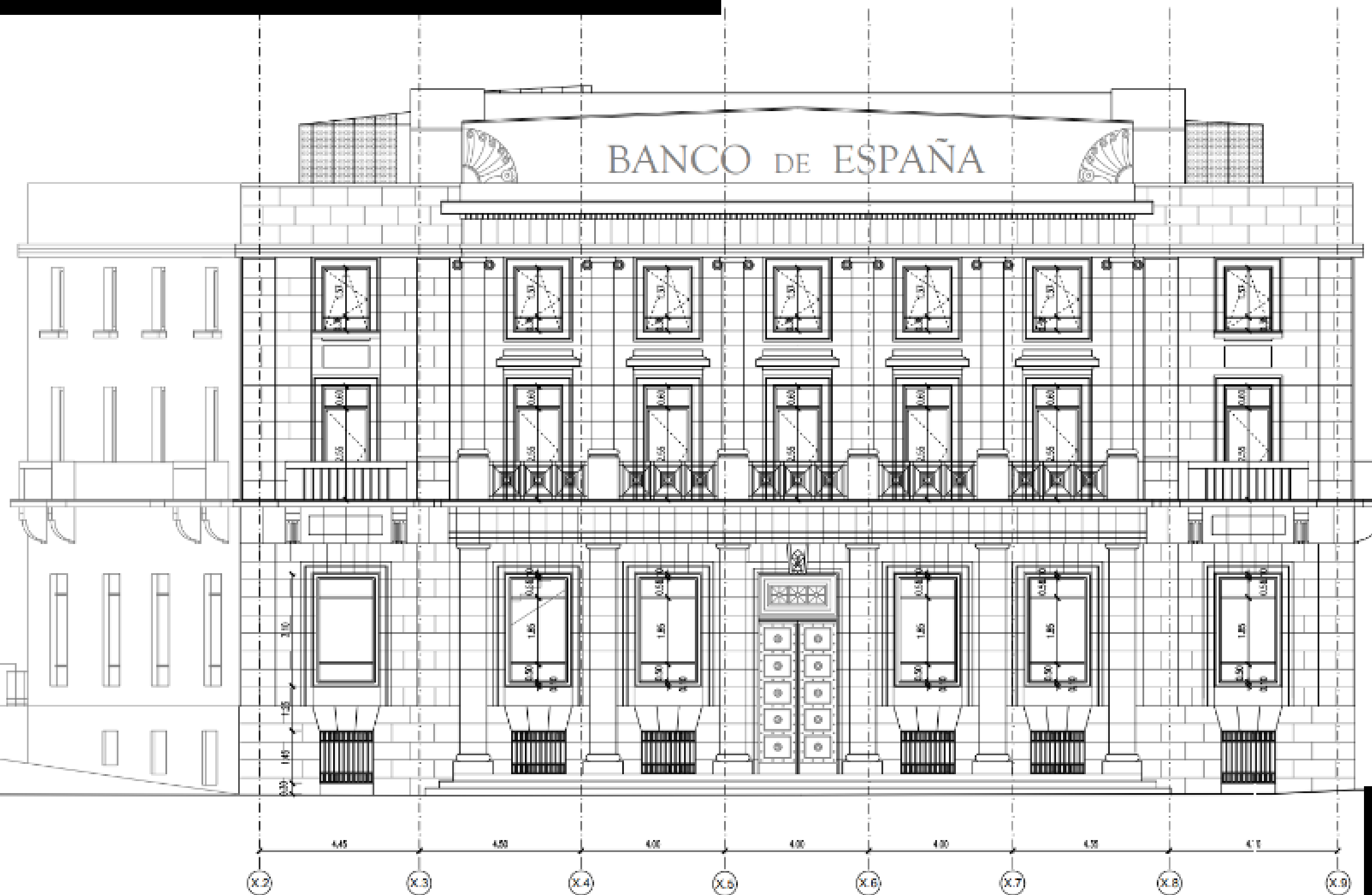
BANCO

DE ESPAÑA

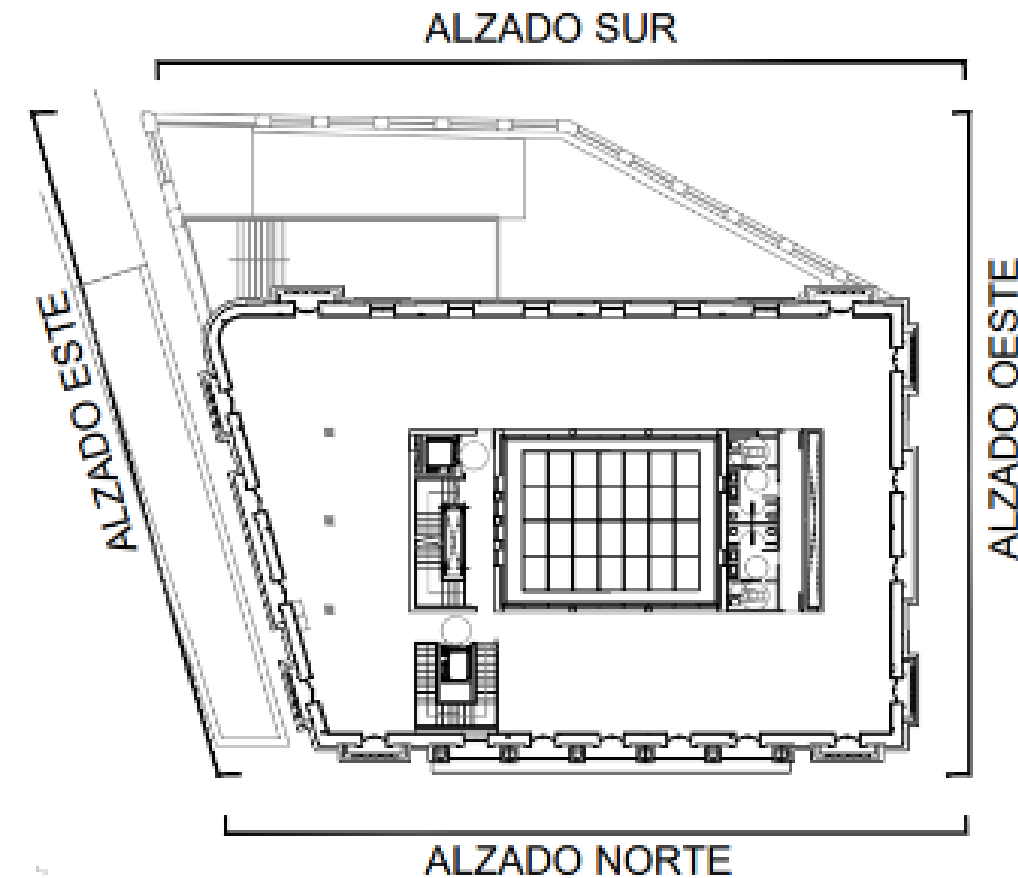
Centro Nacional de
Fotografía



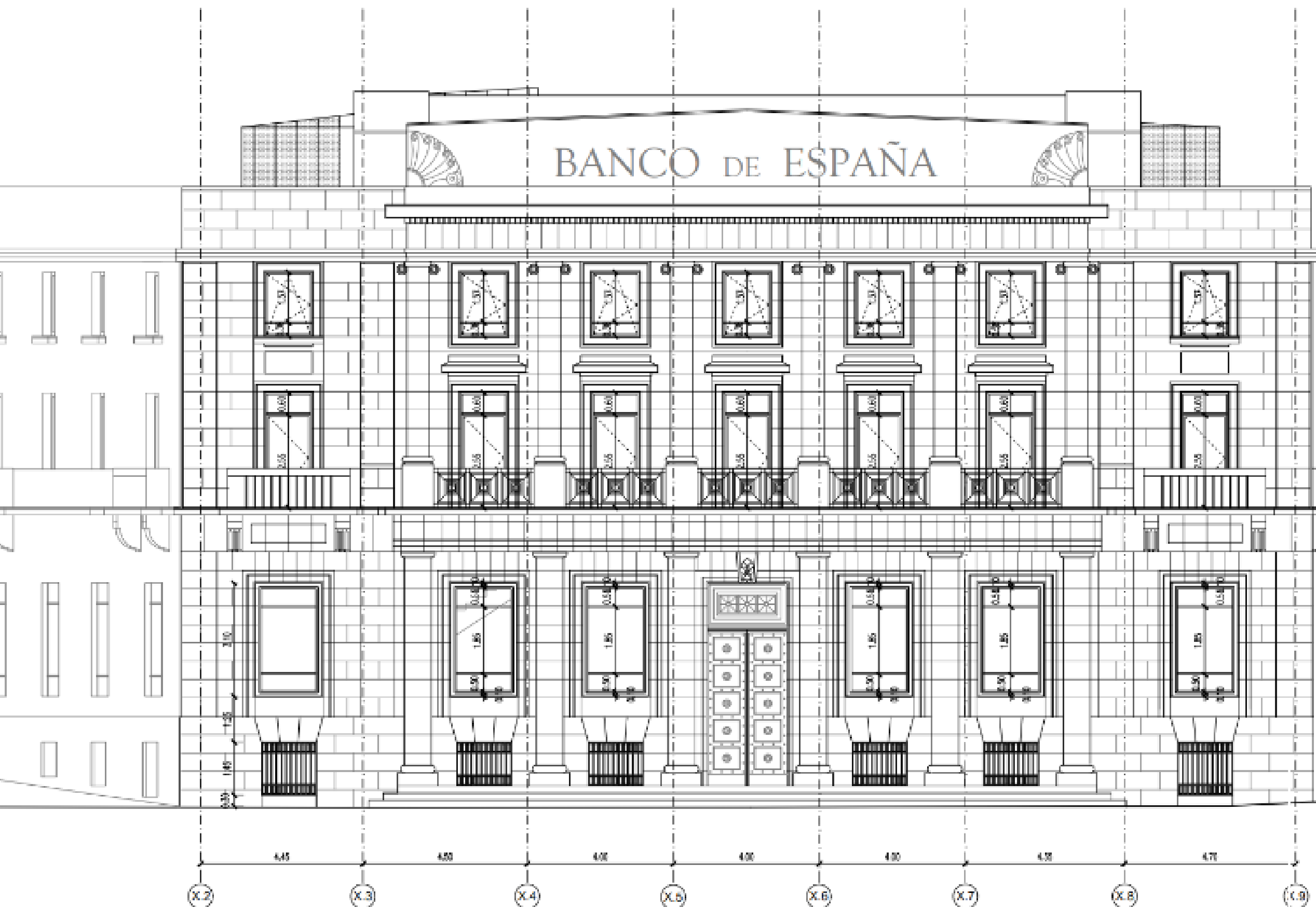
PROYECTO BÁSICO Y DE EJECUCIÓN
4.208.049 EUROS



ALZADO NORTE E:1/100



1.123 METROS DE SOLAR
831 METROS² DE PLANTA



**SITUACIÓN ORIGINAL
EL PROGRAMA SE
DESARROLLABA DEL
SIGUIENTE MODO: CÁMARAS
ACORAZADAS Y CUARTOS
TÉCNICOS EN PLANTA
SEMISÓTANO; PATIO DE
OPERACIONES, CAJA Y
DESPACHOS, EN PLANTA BAJA;
VIVIENDAS DEL DIRECTOR Y
CAJERO DEL
BANCO, EN PLANTA PRIMERA, Y
VARIAS VIVIENDAS PARA
OTROS EMPLEADOS EN
PLANTA SEGUNDA. LA AZOTEA
SE
DESTINABA A TERRAZA PARA
TENEDEROS DE LAS
VIVIENDAS**

NUEVA DISTRIBUCIÓN

Planta semisótano:

- Área de recepción - Almacenes - Área de conservación y restauración - Laboratorios - Archivos - Vestuarios y zona de descanso del personal. - Instalaciones

☒ Planta baja:

- Acceso principal y zona de recepción de visitantes - Sala de Exposiciones - Taller - Sala de atención a grupos.

Planta primera:

- Sala de exposiciones. - Área multi usos. - Aseos públicos.

☒ Planta segunda:

- Dirección y administración. - Biblioteca. - Mediateca. - Sala de investigadores. - Aseos.

☒ Planta bajo cubierta: - Instalacioness ☒

VEHÍCULOS
CARGA Y DESCARGA

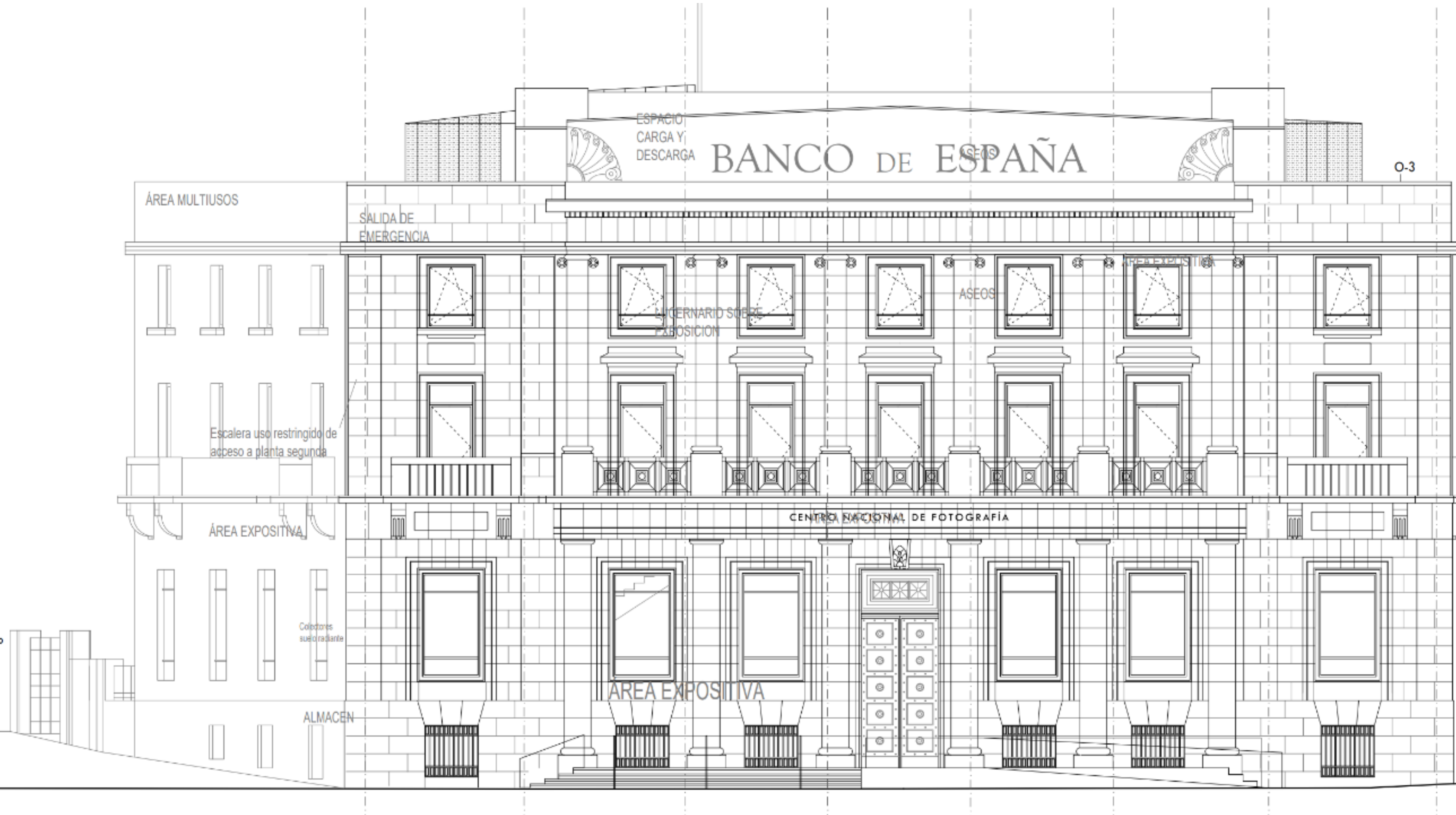
P. Tercera
(N.P.T. +13.24m)

P. Segunda
(N.P.T. +9.52 m)

P. Primera
(N.P.T. +5.82 m)

Pavimento Estado
Actual
(N.P.T. +0.00 m)

P. Semisótano
(N.P.T. -3.25 m)



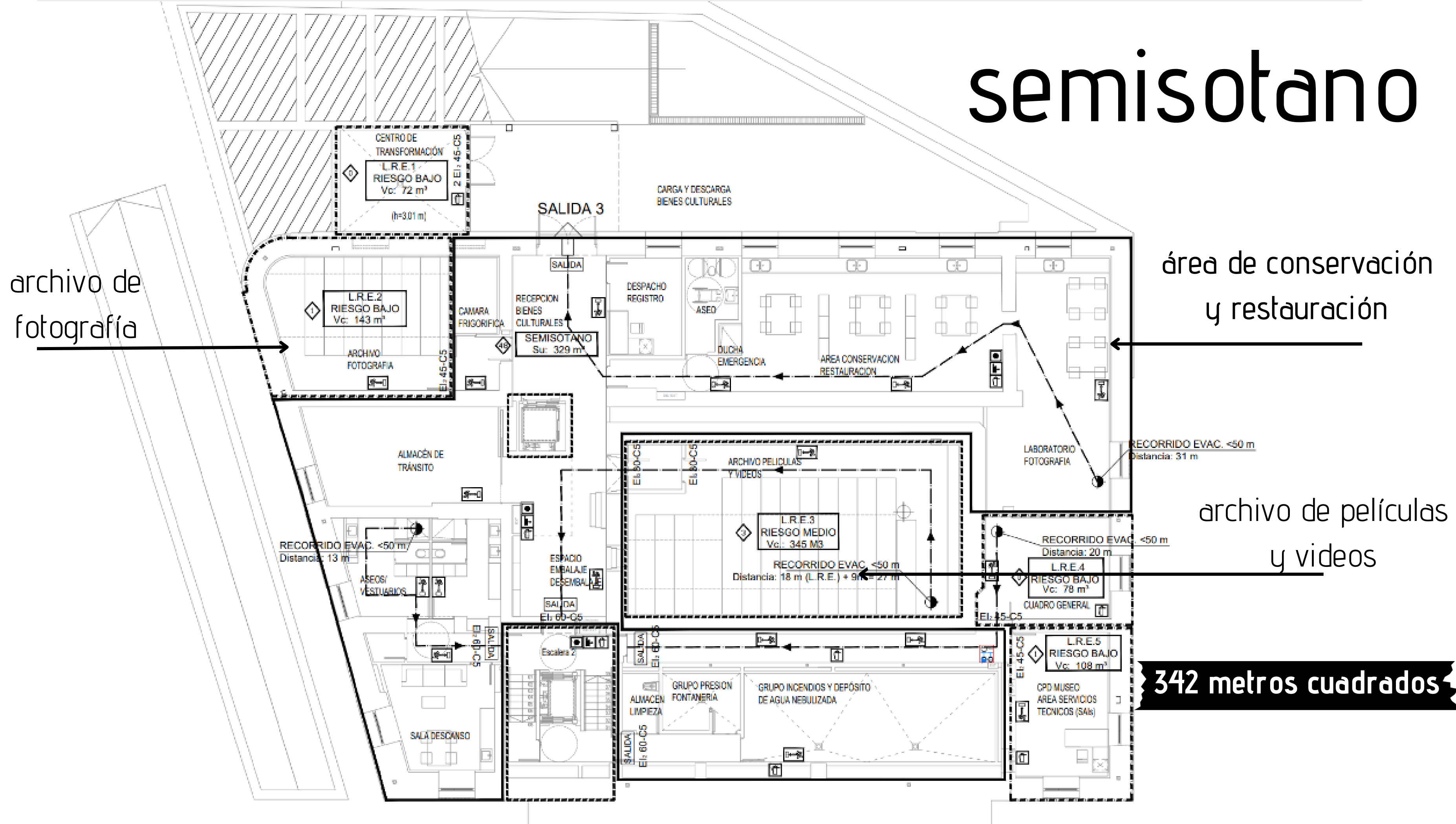
semisotano

archivo de fotografía

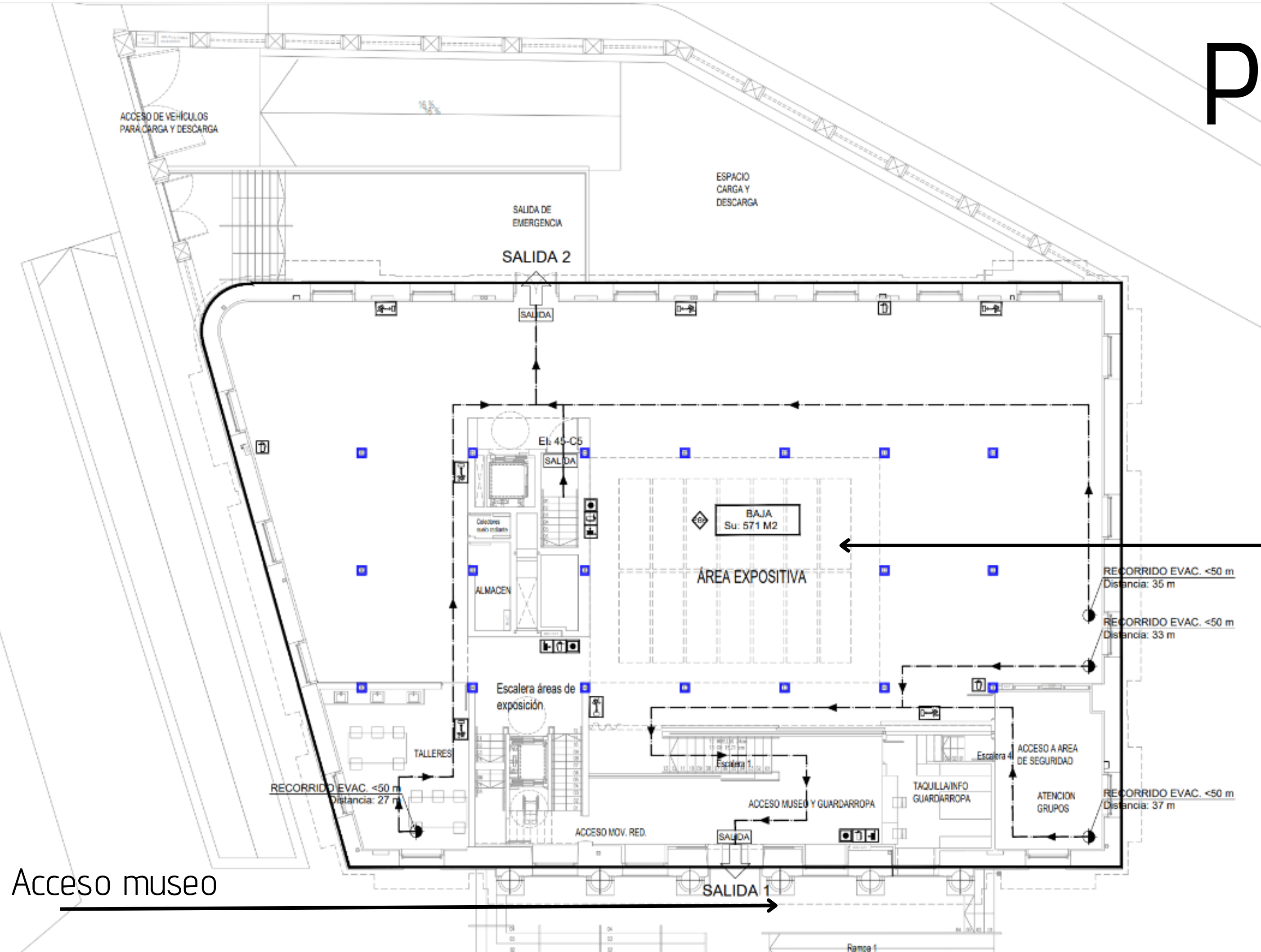
área de conservación y restauración

archivo de películas y videos

342 metros cuadrados



P. Baja

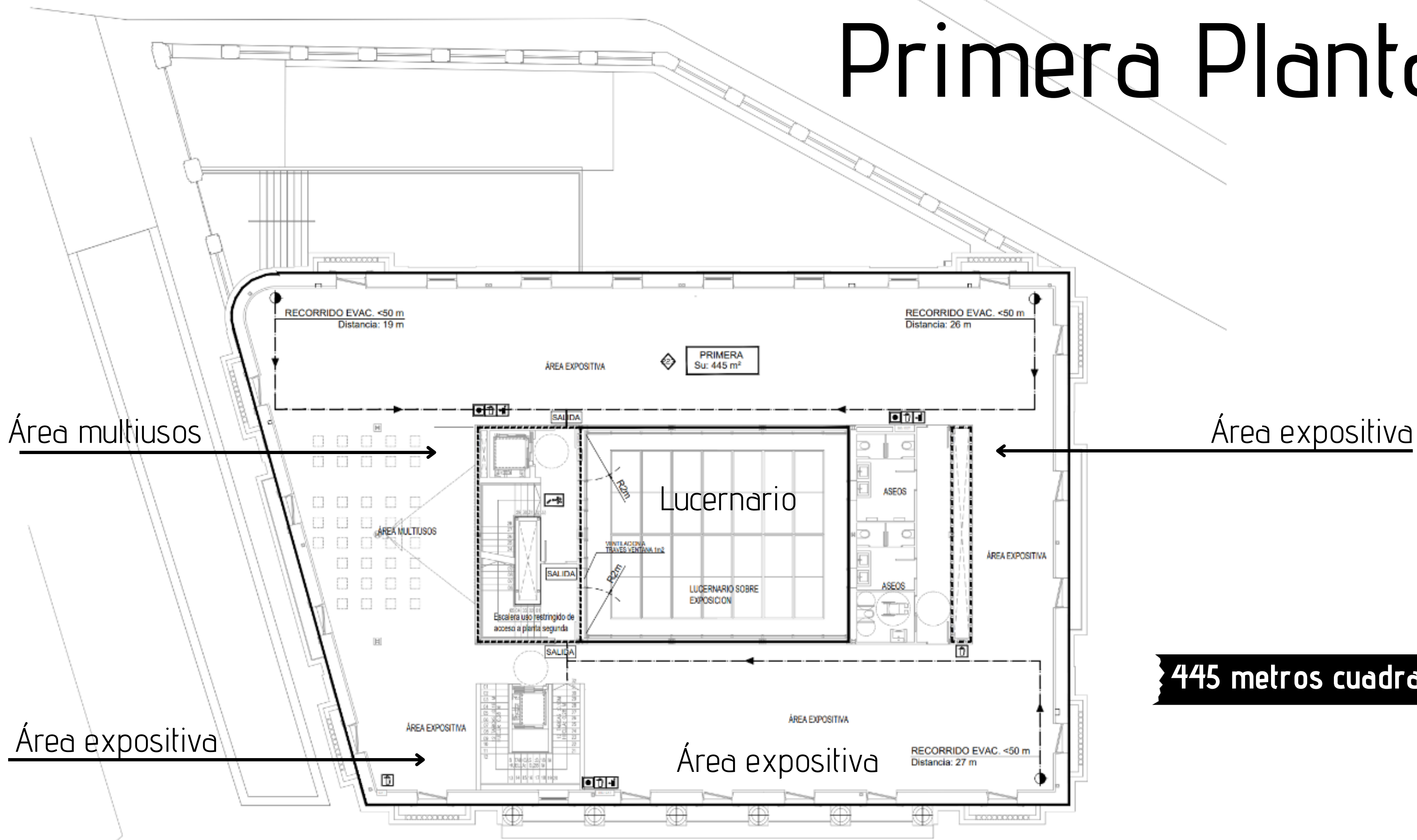


Área expositiva

571 metros cuadrados

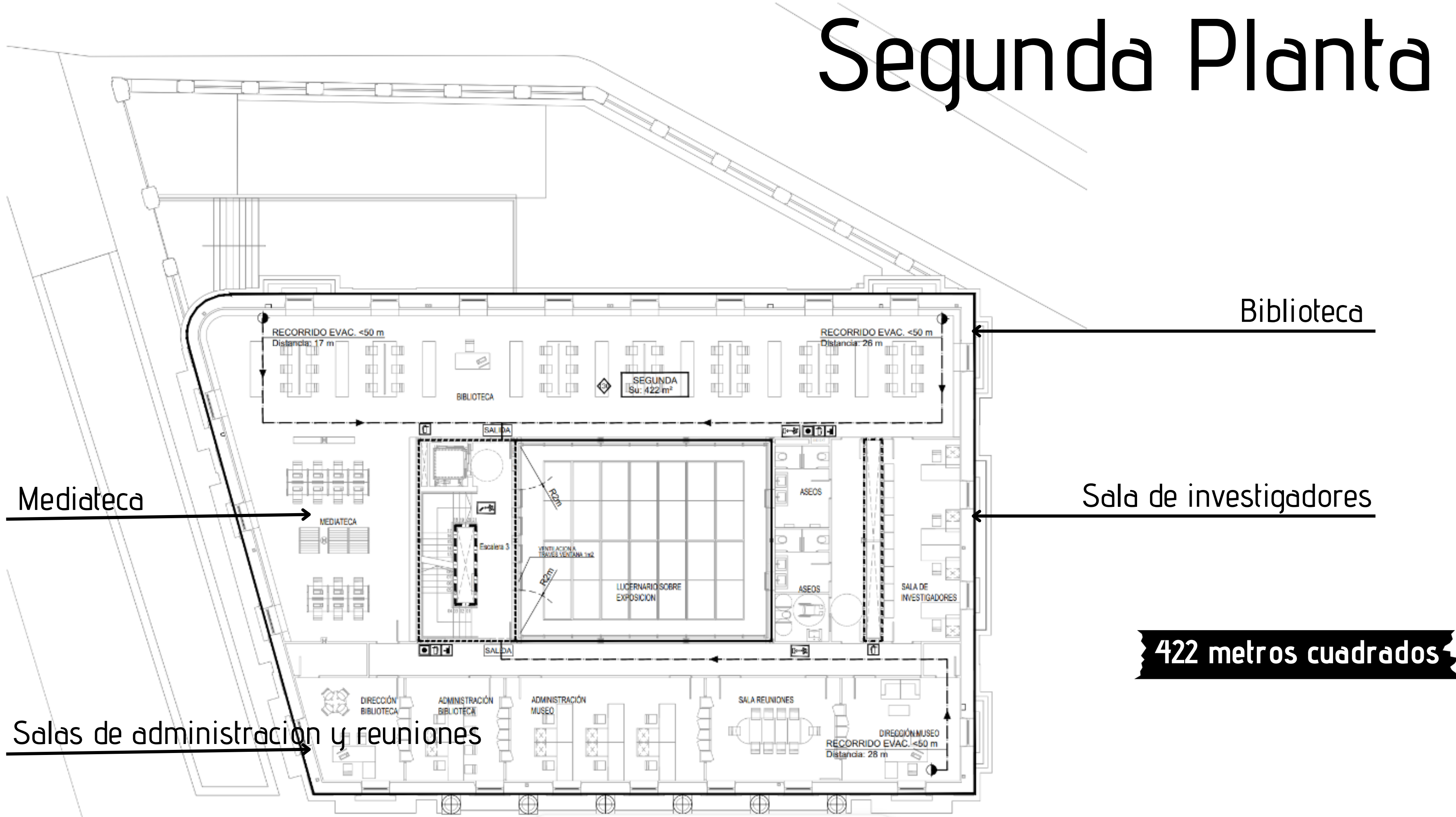
Acceso museo

Primera Planta



445 metros cuadrados

Segunda Planta



Bajo Cubierta

