



DEMOGRAFIA MEDICA

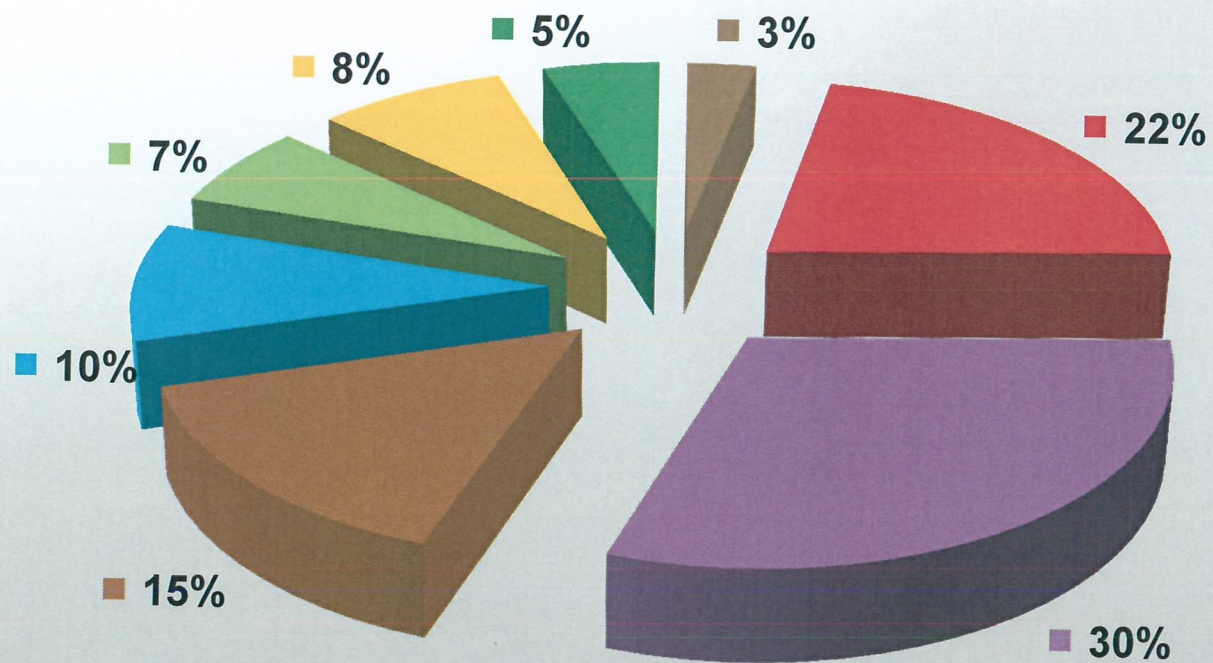
PREVISIONES PARA LOS PROXIMOS 15 AÑOS

COLEGIO OFICIAL DE MEDICOS DE SORIA

Enero 2017

MEDICOS EN ACTIVO POR EDADES

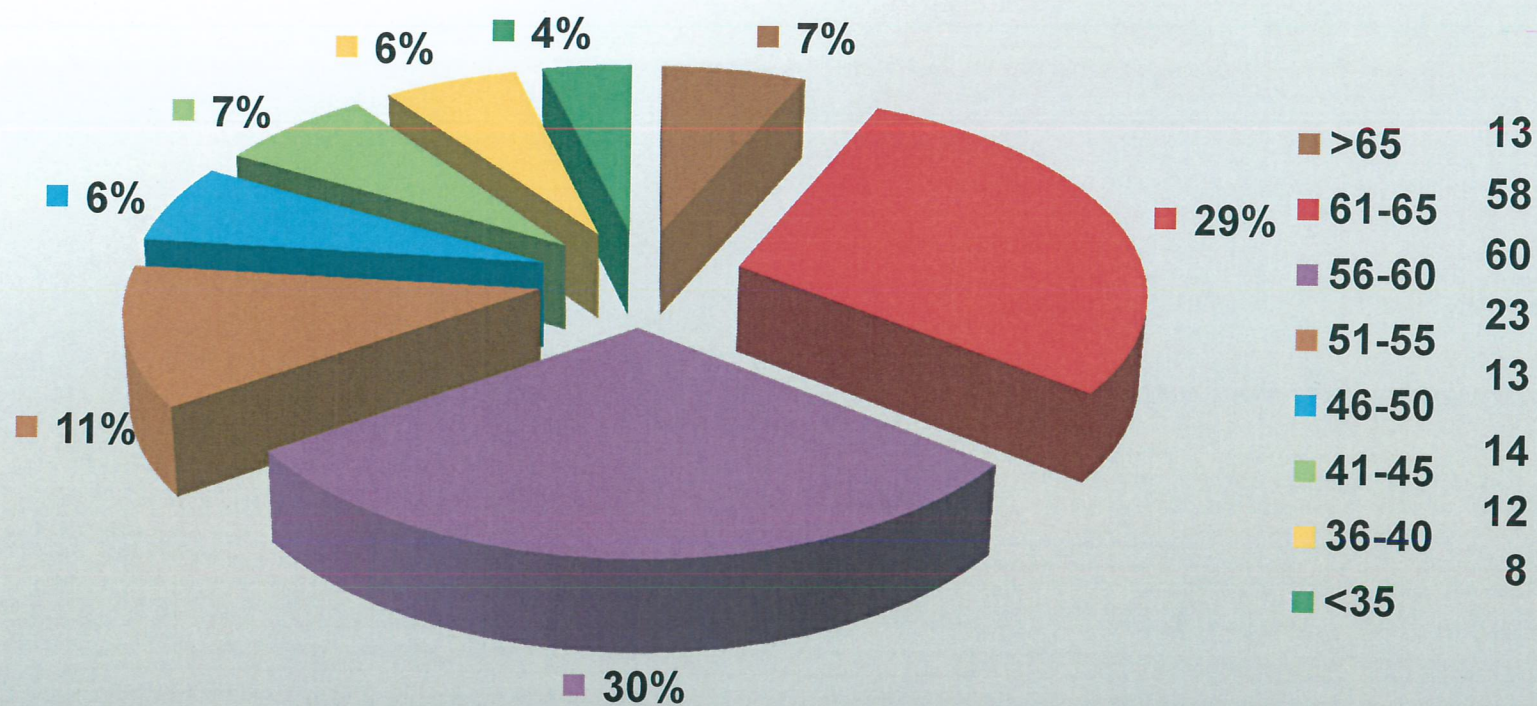
TOTAL



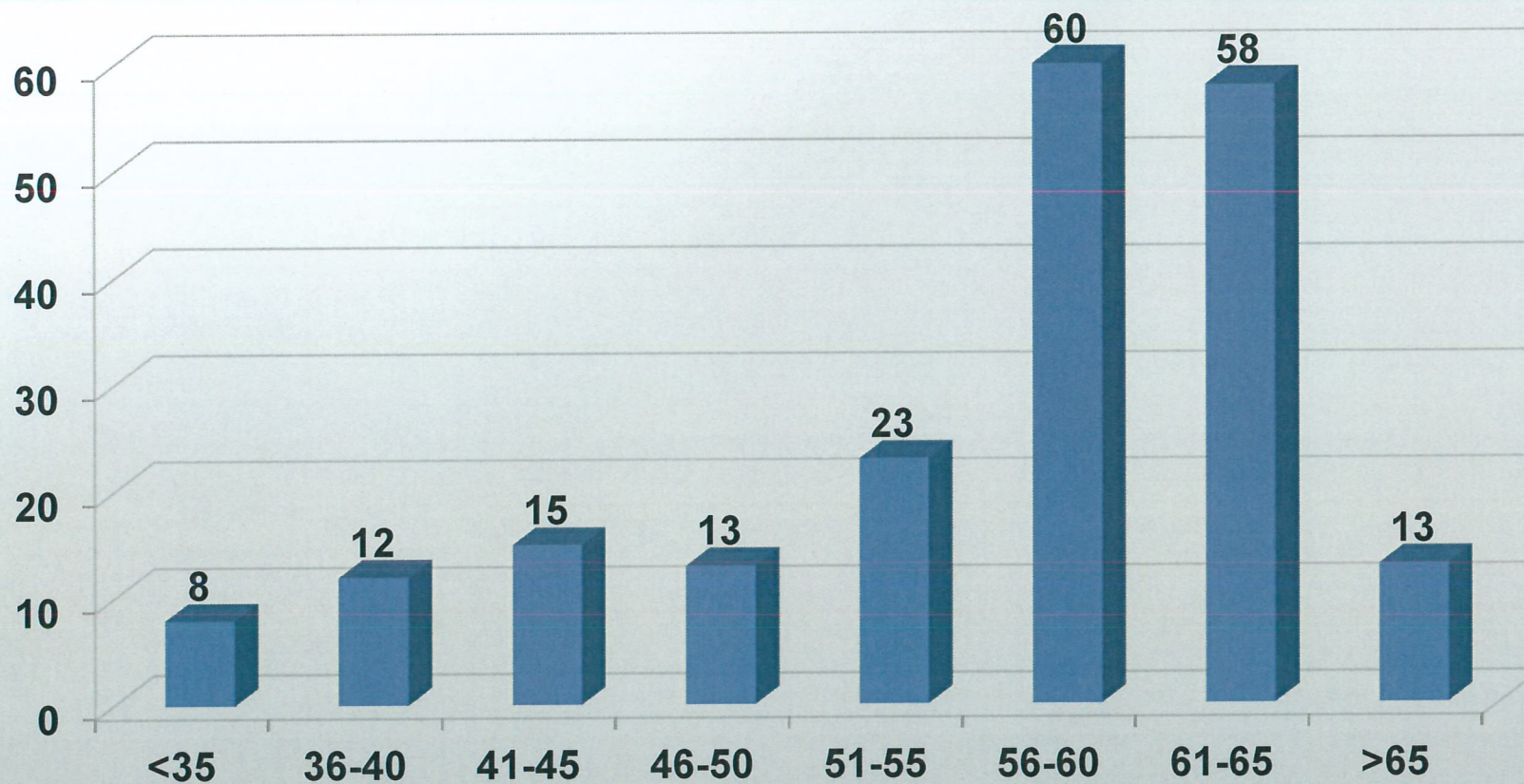
| | |
|-------|-----|
| >65 | 13 |
| 61-65 | 93 |
| 56-60 | 130 |
| 51-55 | 65 |
| 46-50 | 41 |
| 41-45 | 29 |
| 36-40 | 36 |
| <35 | 22 |

MEDICOS EN ACTIVO POR EDADES

HOMBRES



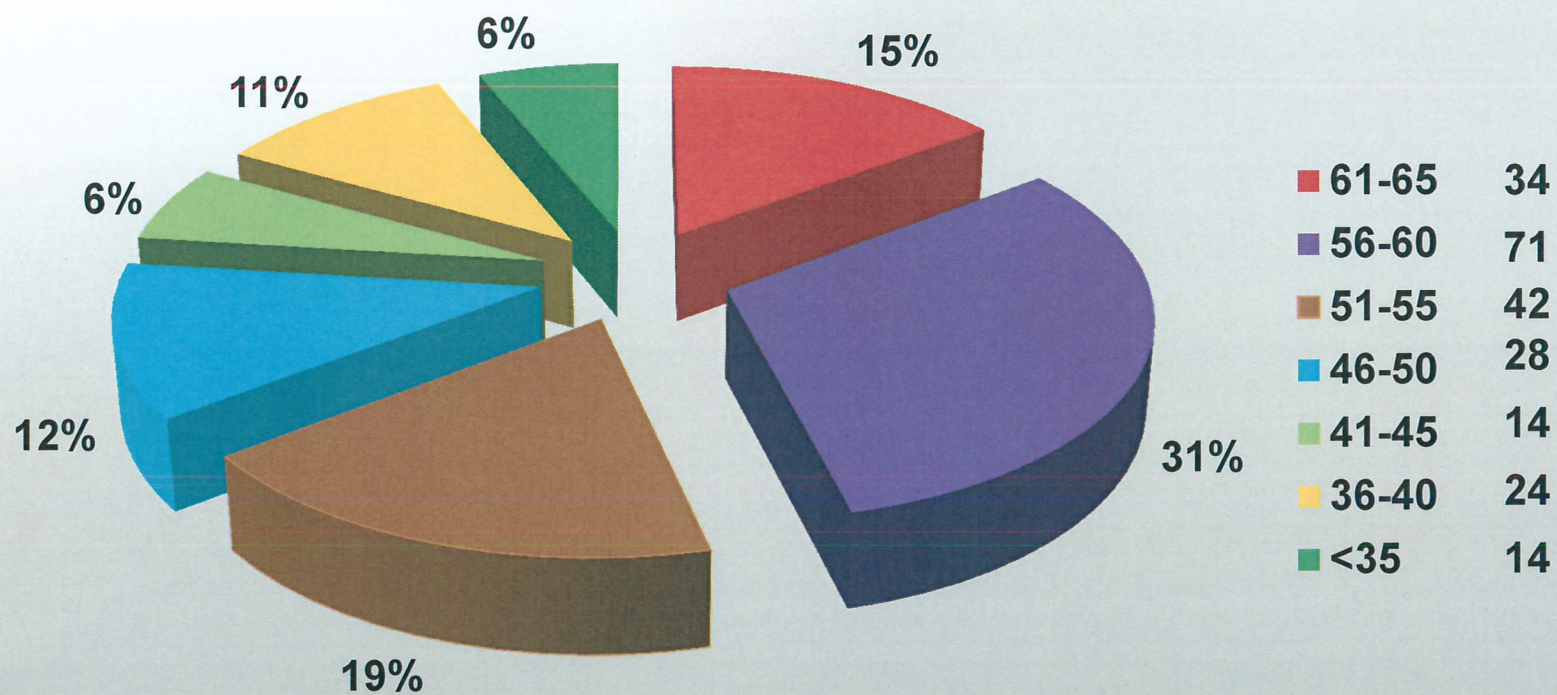
MEDICOS EN ACTIVO POR EDAD



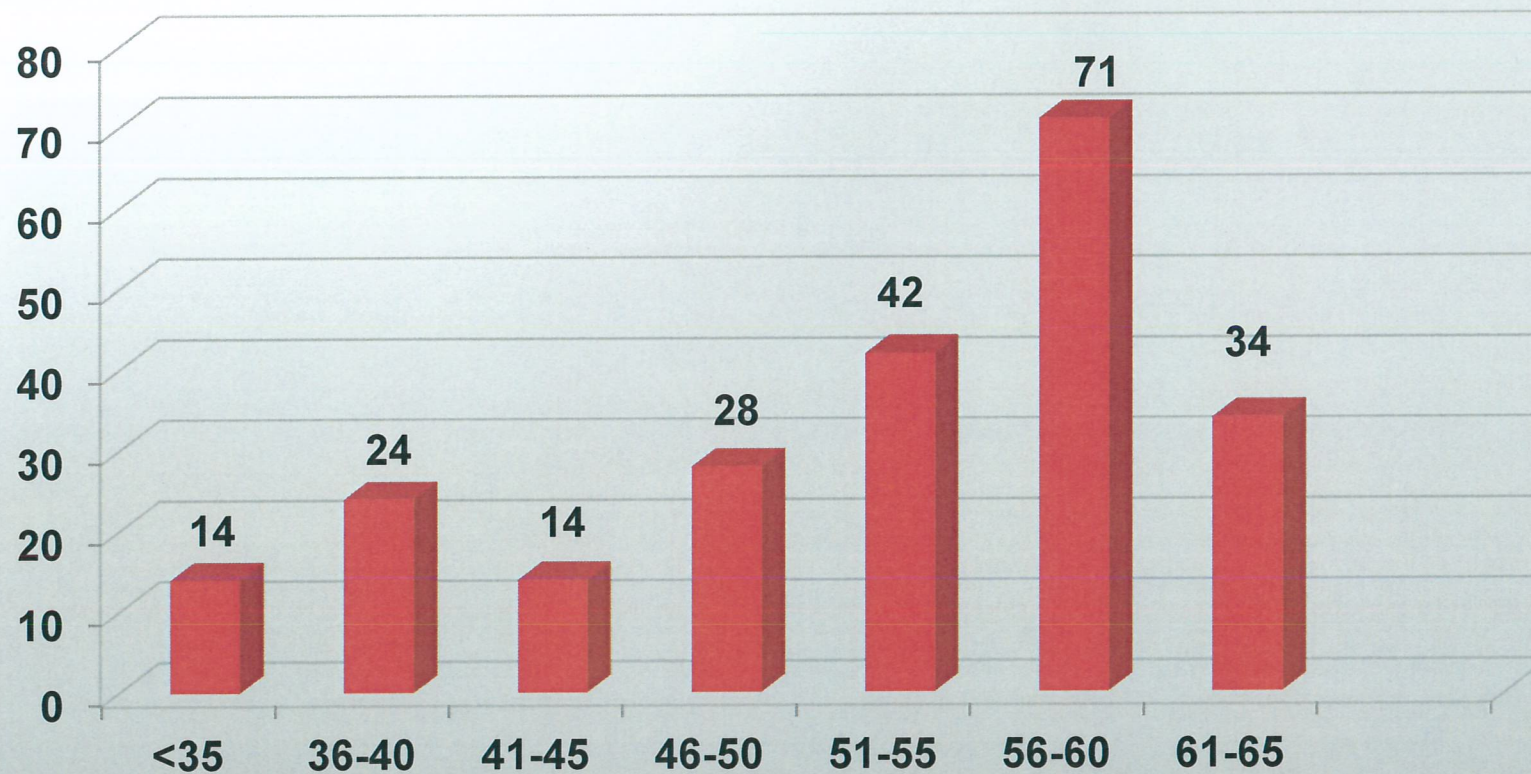
HOMBRES.....202/429

MEDICOS EN ACTIVO POR EDADES

MUJERES

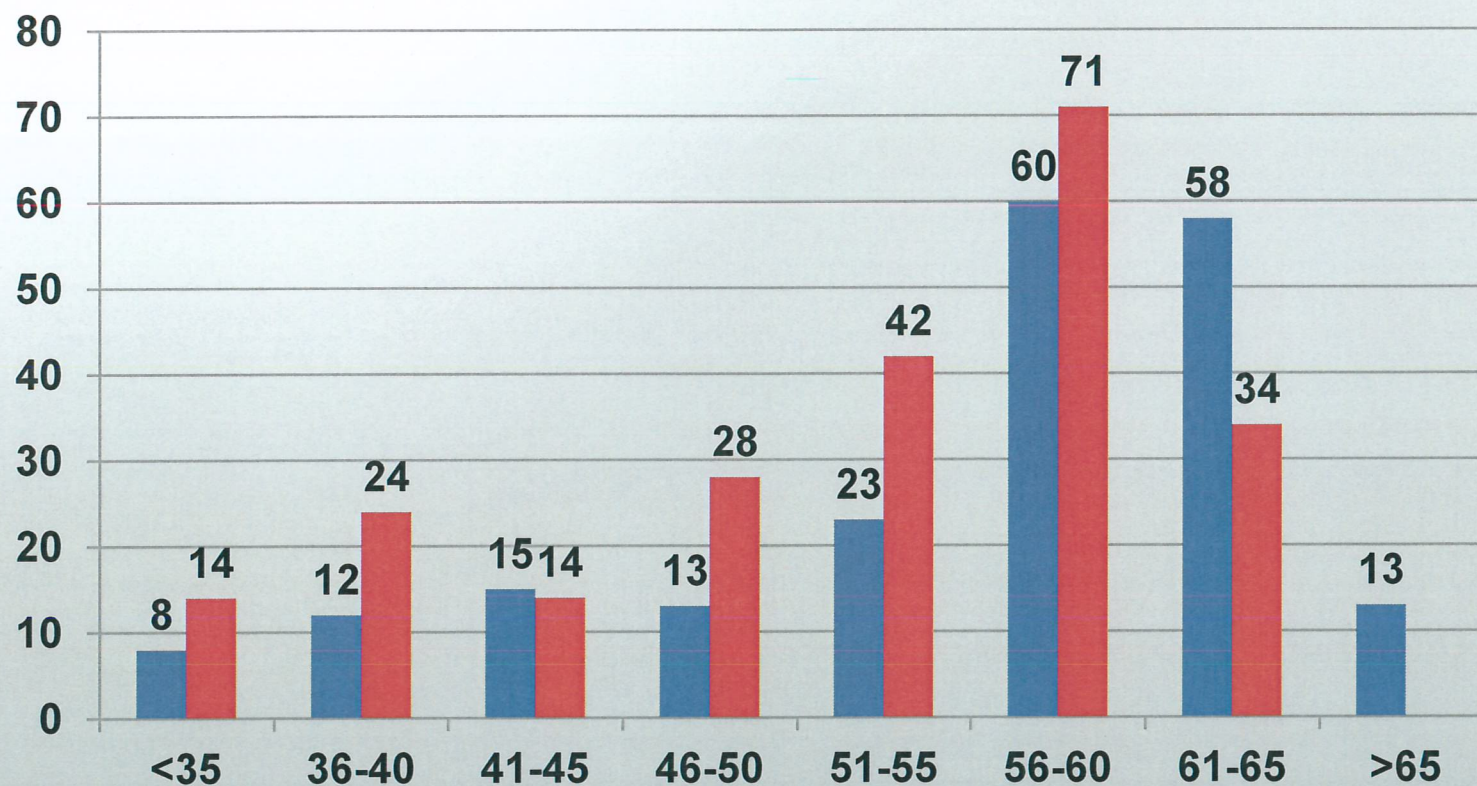


MEDICOS EN ACTIVO POR EDAD



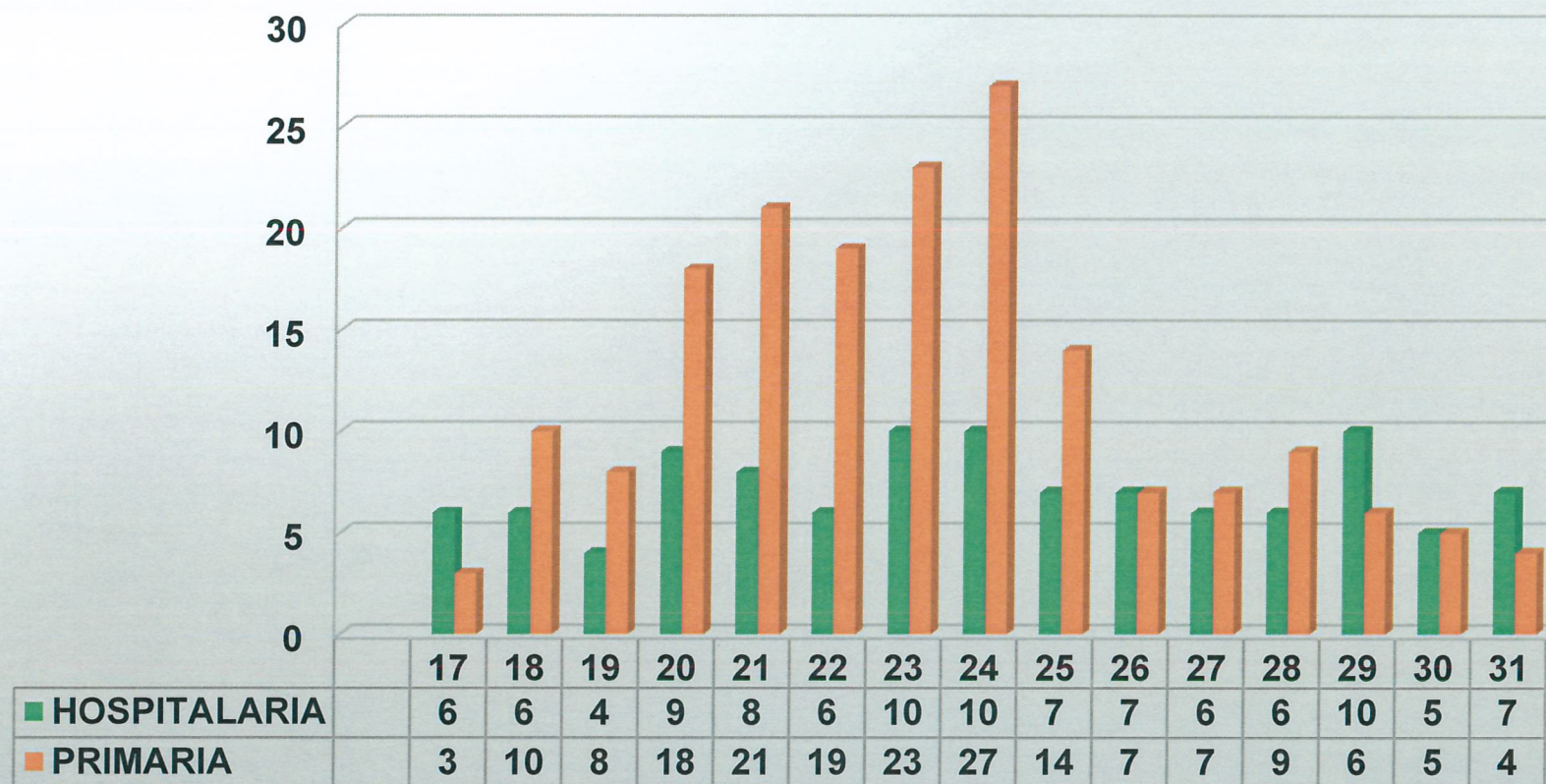
MUJERES.... 227/429

MEDICOS EN ACTIVO POR EDAD



■ MUJERES.....227/429 52,9%
■ HOMBRES.....202/429 47,1%

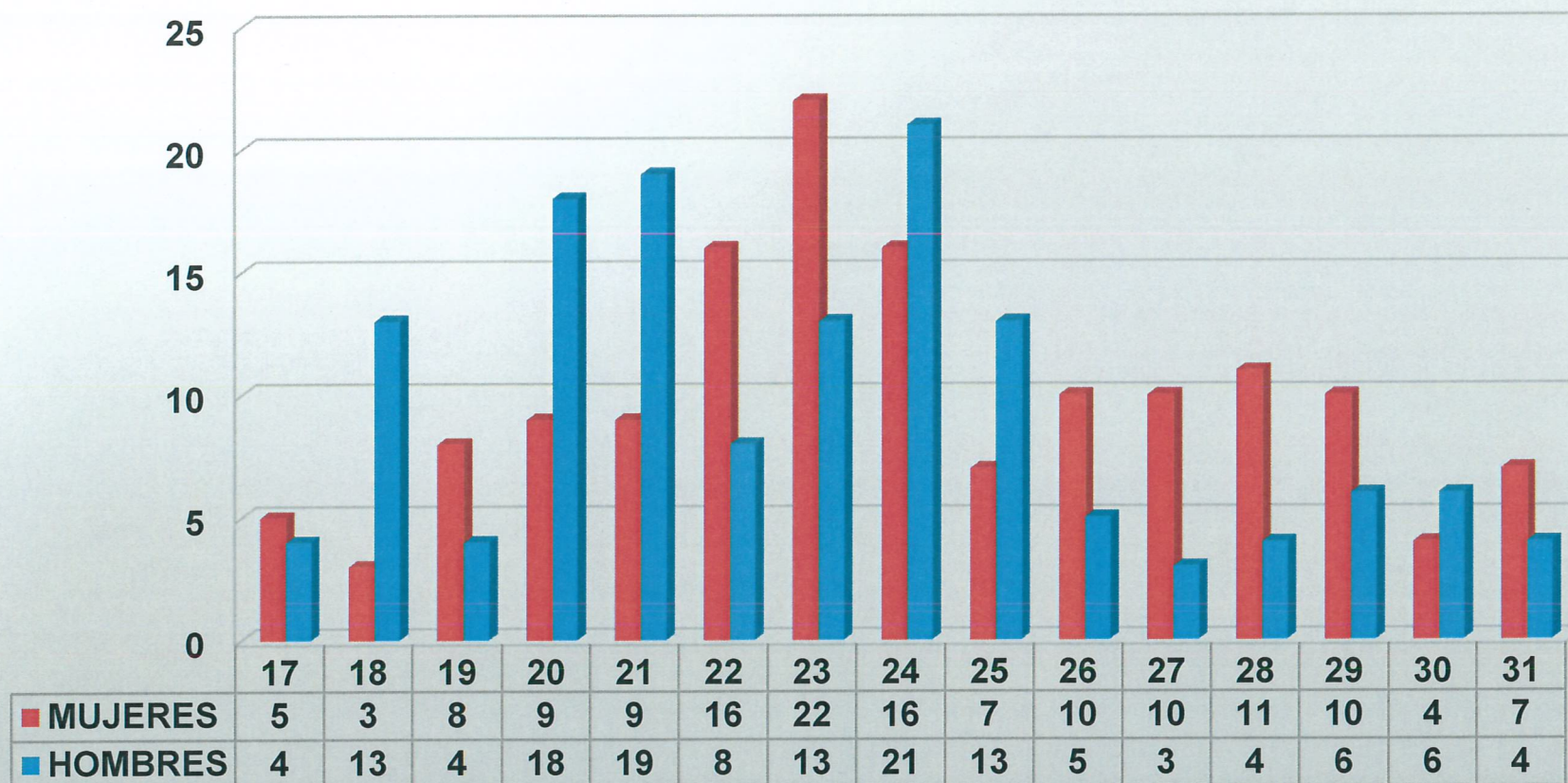
JUBILACIONES PROXIMOS 15 AÑOS



TOTAL HOSPITALARIA.....107/209 51,2%

TOTAL PRIMARIA.....181/220 82,3%

JUBILACIONES PROXIMOS 15 AÑOS

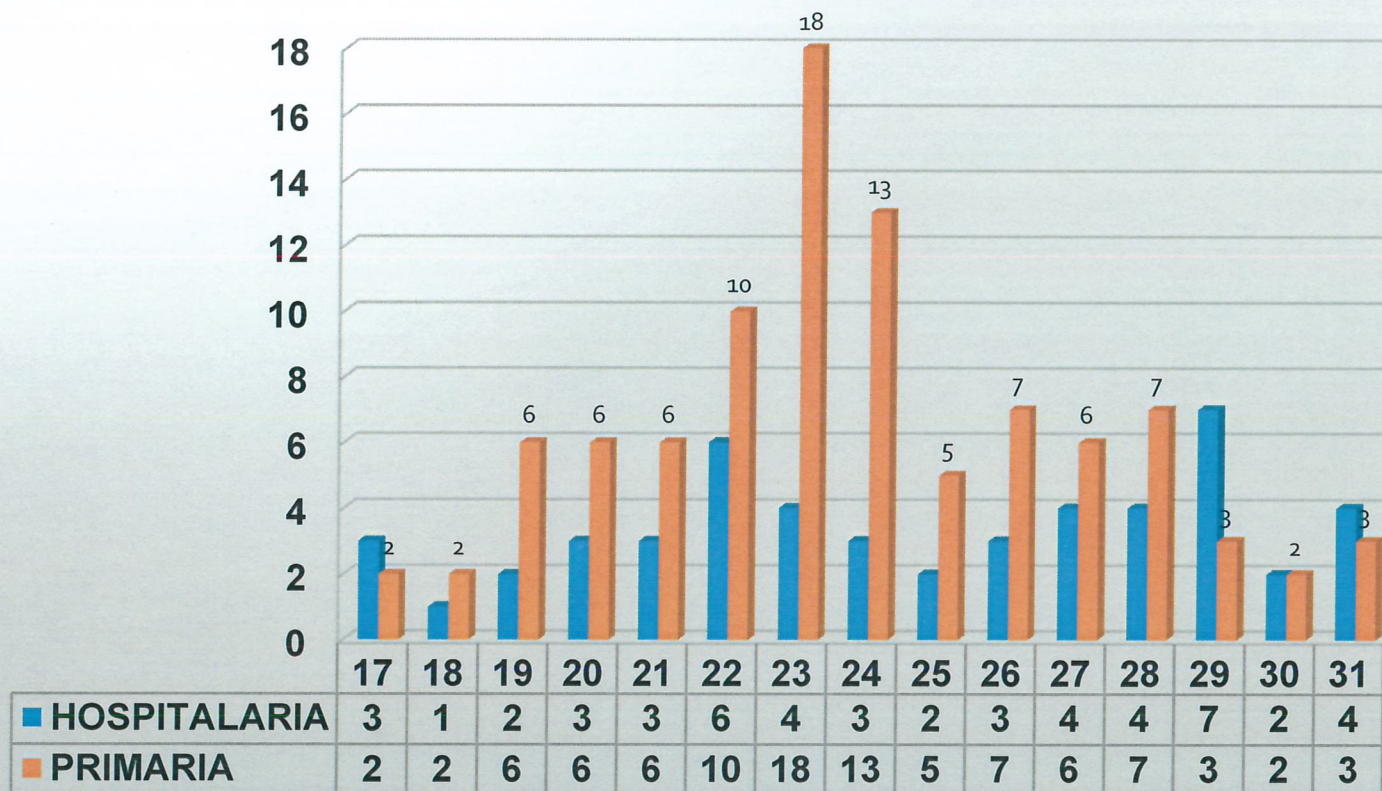


MUJERES.....147/229 64,2%

HOMBRES.....141/202 69,8%

JUBILACIONES PROXIMOS 15 AÑOS

MUJERES



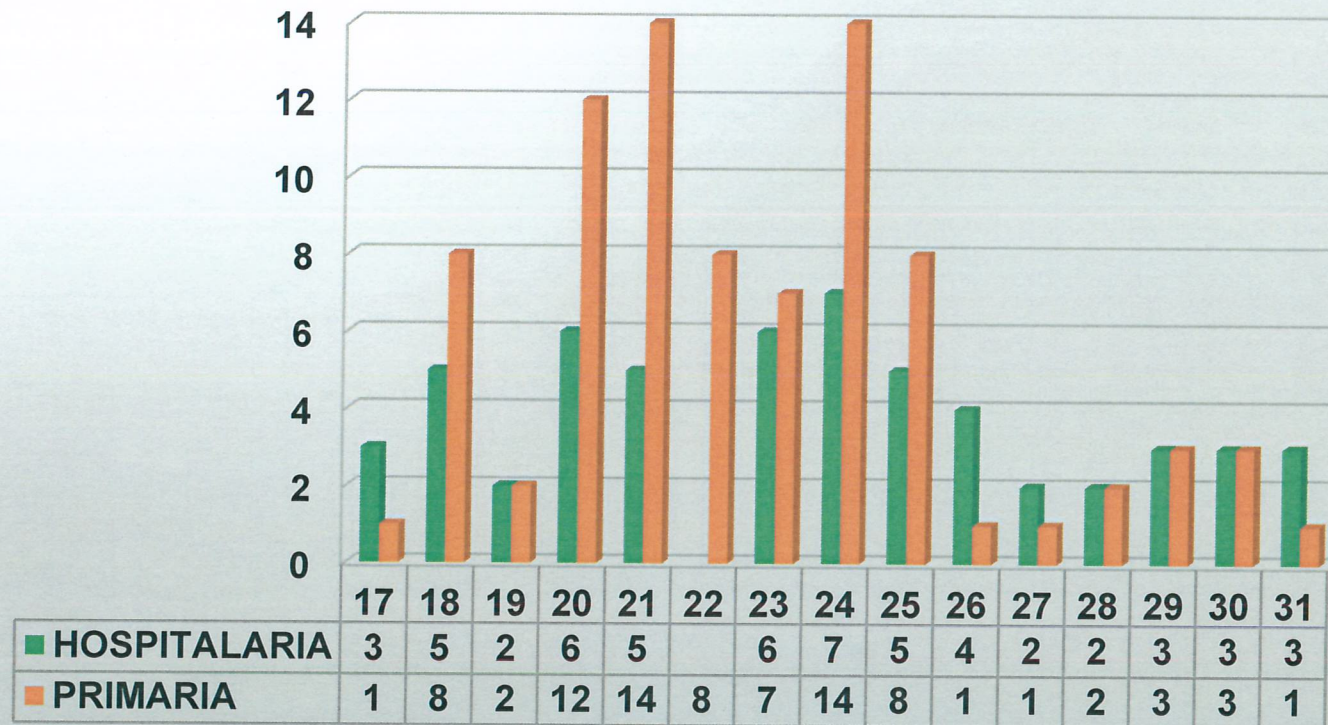
MUJERES HOSPITALARIA.....51/108

47,2%

MUJERES PRIMARIA.....96/119

80,6%

JUBILACIONES PROXIMOS 15 AÑOS HOMBRES



TOTAL HOSPITALARIA.....56/101 55,4%
TOTAL PRIMARIA..... 85/101 84,2%

JUBILACIONES PROXIMOS 15 AÑOS 2016

