

1º tri-2015	general				hombres				mujeres				POBLAC ACT
	ocupados	parados	tasa acti.	tasa paro	ocupados	parados	tasa acti.	tasa paro	ocupadas	paradas	tasa acti.	tasa paro	
españa	17.454,80	5.444,60	59,45	23,78	9.520,20	2.802,30	65,66	22,74	7.934,60	2.642,40	53,55	24,98	22.899,40
region	913,3	233,7	54,62	20,38	517,6	115,7	61,17	18,27	395,7	118,1	48,24	22,98	1.147,00
soria	37,5	6,9	57,54	15,52	21,7	3,5	64,04	13,77	15,9	3,4	50,81	17,8	44,40

1º tri- 2016	general				hombres				mujeres				POBLAC ACT
	ocupados	parados	tasa acti.	tasa paro	ocupados	parados	tasa acti.	tasa paro	ocupadas	paradas	tasa acti.	tasa paro	
españa	18.029,60	4.791,40	59,29	21	9.847,40	2.378,00	65,25	19,45	8.182,20	2.413,50	53,64	22,78	22.821,00
region	932,80	209,40	54,82	18,33	520,50	104,8	60,92	16,77	412,30	104,5	48,9	20,22	1.142,20
soria	34,6	6,3	53,47	15,44	20,2	3,3	60,5	14,04	14,4	3	46,2	17,35	40,90

1º tri-2017	general				hombres				mujeres				POBLAC ACT
	ocupados	parados	tasa acti.	tasa paro	ocupados	parados	tasa acti.	tasa paro	ocupadas	paradas	tasa acti.	tasa paro	
españa	18.438,30	4.255,00	58,78	18,75	10.048,50	2.090,60	64,62	17,22	8.389,80	2.164,50	53,24	20,51	22.693,30
region	959,10	171,00	54,53	15,13	533,30	84,50	60,52	13,68	425,70	86,50	48,72	16,89	1.130,10
soria	38,50	5,50	57,76	12,48	22,20	2,50	63,70	10,01	16,30	3,00	51,62	15,63	44,00

1º tri- 2018	general				hombres				mujeres				POBLAC ACT
	ocupados	parados	tasa acti.	tasa paro	ocupados	parados	tasa acti.	tasa paro	ocupadas	paradas	tasa acti.	tasa paro	
españa	18.874,20	3.796,10	58,46	16,74	10.284,00	1.840,70	64,29	15,18	8.590,20	1.955,40	52,94	18,54	22.670,30
region	957,9	154,8	54,18	13,91	535,7	70,7	59,97	11,65	422,2	84,2	84,2	16,62	1.112,70
soria	39,8	5,1	59,3	11,4	21,5	2,8	63,3	11,67	11,67	2,3	55,15	11,08	44,90

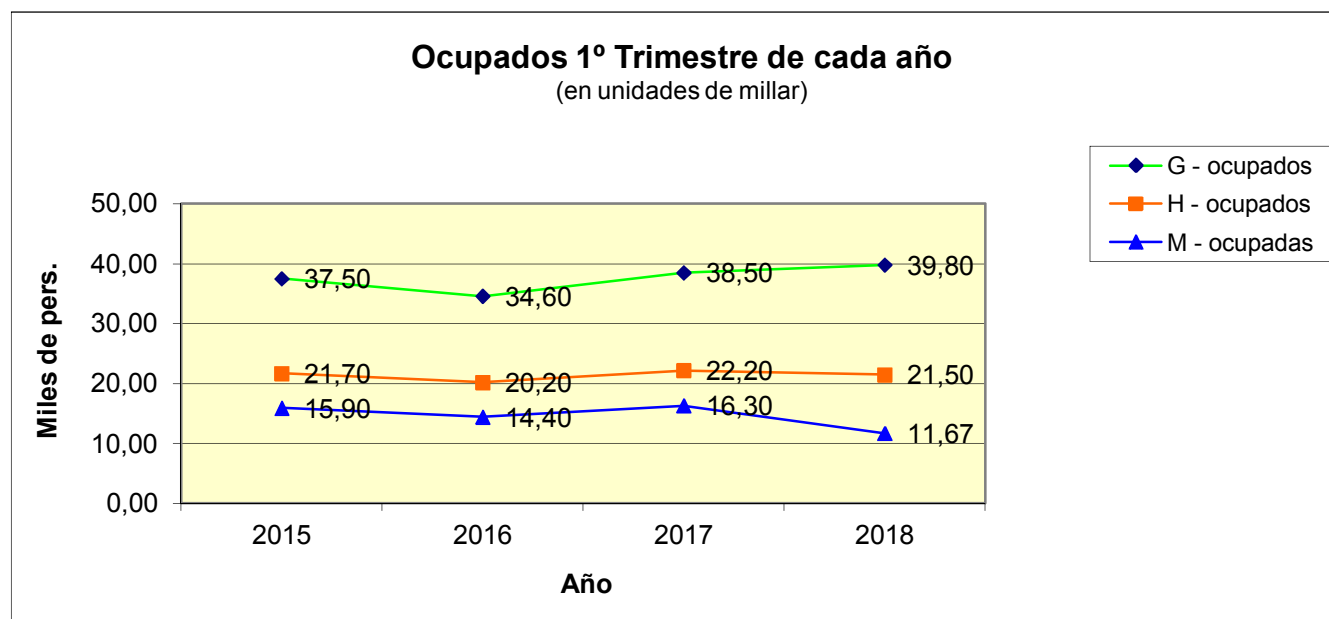
SORIA	general				hombres				mujeres				POBLAC ACT
1º trim	ocupados	parados	tasa acti.	tasa paro	ocupados	parados	tasa acti.	tasa paro	ocupadas	paradas	tasa acti.	tasa paro	
2015	37,50	6,90	57,54	15,52	21,70	3,50	64,04	13,77	15,90	3,40	50,81	17,80	44.400
2016	34,60	6,30	53,47	15,44	20,20	3,30	60,50	14,04	14,40	3,00	46,20	17,35	40.900
2017	38,50	5,50	57,76	12,48	22,20	2,50	63,70	10,01	16,30	3,00	51,62	15,63	44.000
2018	39,80	5,10	59,30	11,40	21,50	2,80	63,30	11,67	11,67	2,30	55,15	11,08	44.900

SORIA

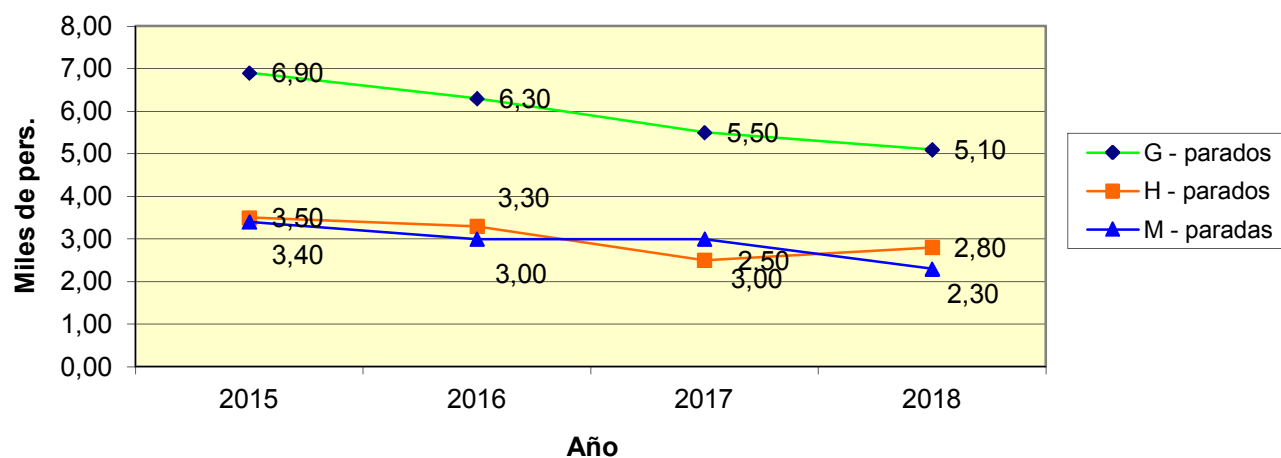
ENCUESTA DE POBLACION ACTIVA

Comparativa del 1º trimestre de la serie de años 2015 - 2018

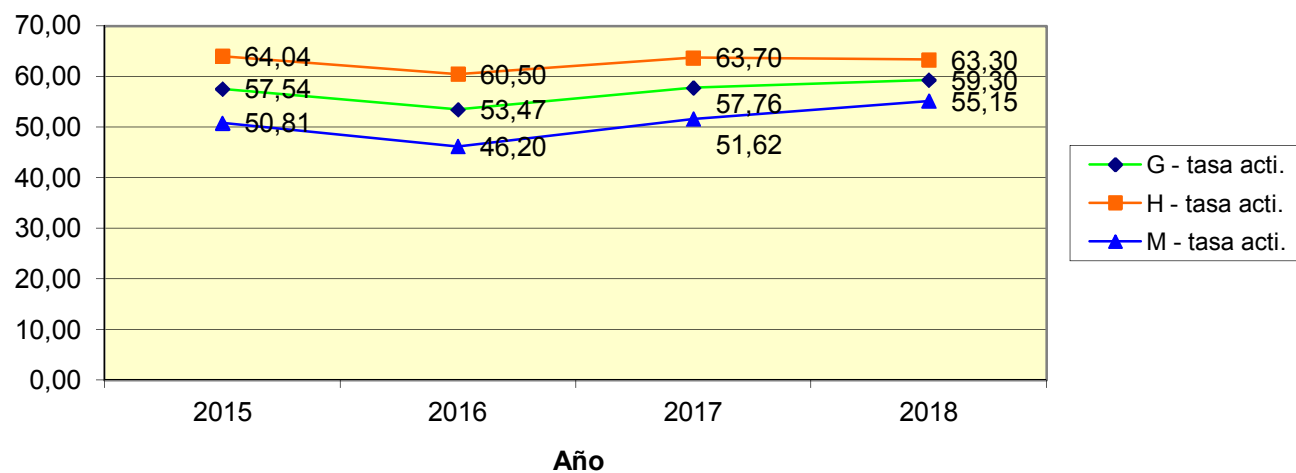
	general				hombres				mujeres			
	G - ocupados	G - parados	G - tasa acti.	G - tasa paro	H - ocupados	H - parados	H - tasa acti.	H - tasa paro	M - ocupadas	M - paradas	M - tasa acti.	M - tasa paro
2015	37,50	6,90	57,54	15,52	21,70	3,50	64,04	13,77	15,90	3,40	50,81	17,80
2016	34,60	6,30	53,47	15,44	20,20	3,30	60,50	14,04	14,40	3,00	46,20	17,35
2017	38,50	5,50	57,76	12,48	22,20	2,50	63,70	10,01	16,30	3,00	51,62	15,63
2018	39,80	5,10	59,30	11,40	21,50	2,80	63,30	11,67	11,67	2,30	55,15	11,08



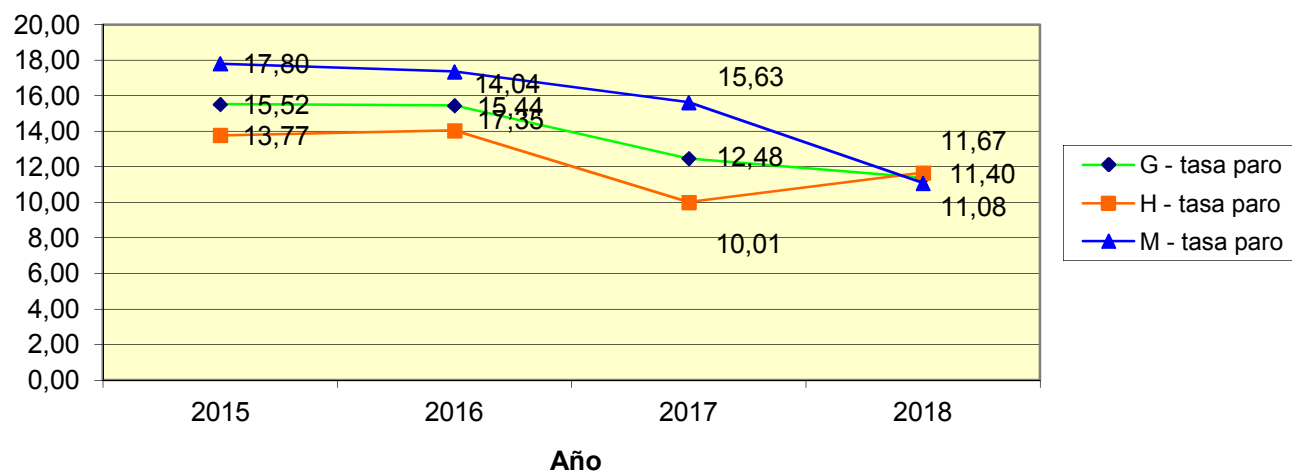
Parados 1º Trimestre de cada año
(en unidades de millar)



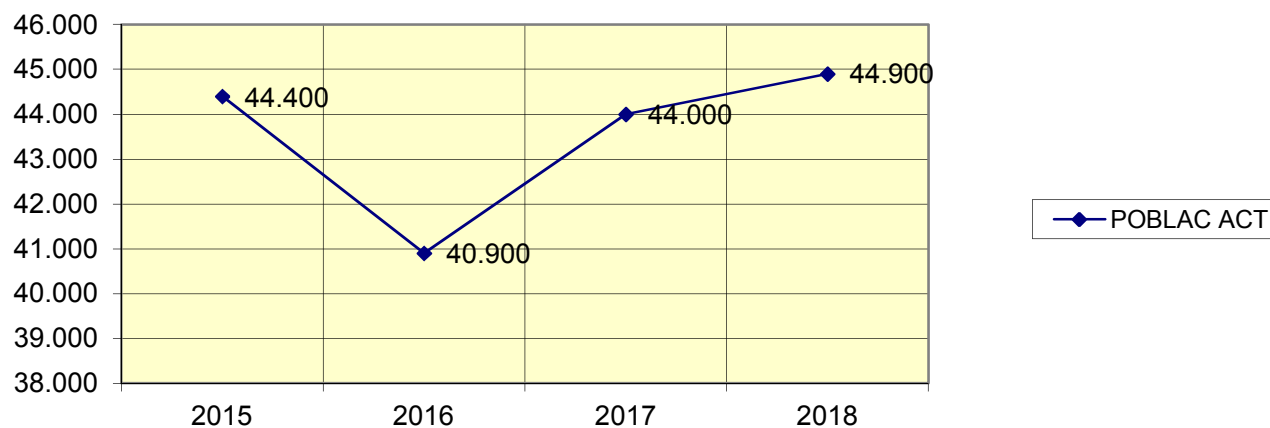
Tasa de Actividad 1º Trimestre de cada año



Tasa de Paro 1º Trimestre de cada año



POBLACION ACTIVA 1º Trimestre de cada año



	general				hombres				mujeres			
	G - ocupados	G - parados	G - tasa acti.	G - tasa paro	H - ocupados	H - parados	H - tasa acti.	H - tasa paro	M - ocupadas	M - paradas	M - tasa acti.	M - tasa paro
Soria I - 2017	38,50	5,50	57,76	12,48	22,20	2,50	63,70	10,01	16,30	3,00	51,62	15,63
Soria IV - 2017	42,00	4,40	61,35	9,55	23,40	2,20	66,43	8,62	18,60	2,20	56,09	10,68
Soria I - 2018	39,80	5,10	59,30	11,40	21,50	2,80	63,30	11,67	11,67	2,30	55,15	11,08

Dif en % de I - 2018

con IV - 2017	-5,24	15,91	-3,34	19,37	-8,12	27,27	-4,71	35,38	-37,26	4,55	-1,68	3,75
con I - 2017	3,38	-7,27	2,67	-8,65	-3,15	12,00	-0,63	16,58	-28,40	-23,33	6,84	-29,11

Dif de I - 2018

con IV - 2017	-2,20	0,70	-2,05	1,85	-1,90	0,60	-3,13	3,05	-6,93	0,10	-0,94	0,40
con I - 2017	1,30	-0,40	1,54	-1,08	-0,70	0,30	-0,40	1,66	-4,63	-0,70	3,53	-4,55

