



FORMA DE CONTACTO

Red Centinela Sanitaria de Castilla y León

Dirección General de Salud Pública

Teléfono: (+34) 983413600x806358

Fax: (+34) 983413730

CorreoE: pvig@jcyl.es

INFORMACIÓN DE LA SEMANA

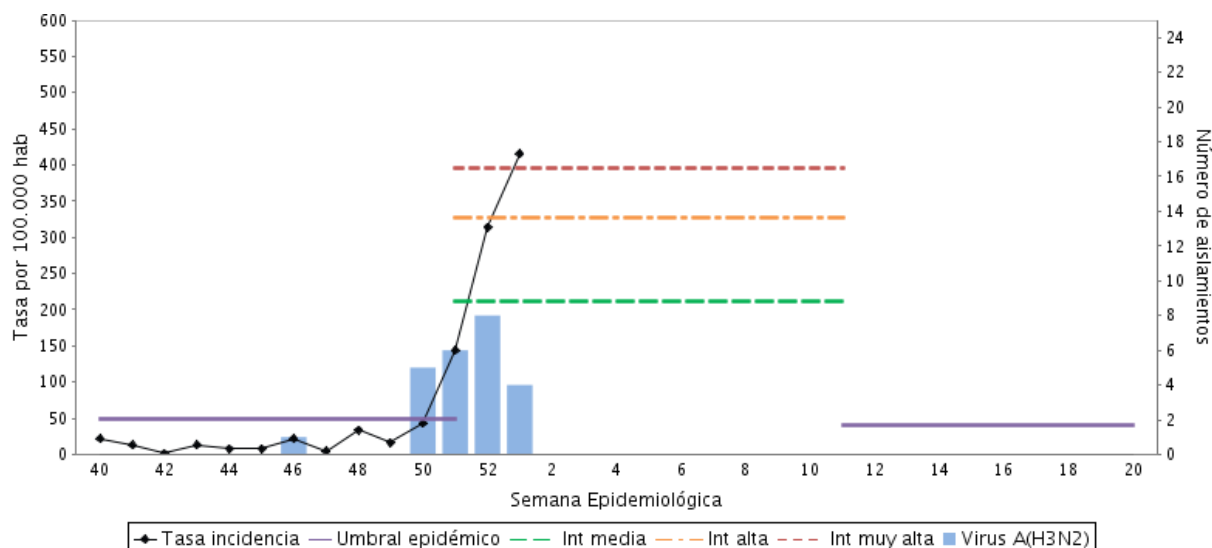
02/01/2017 al 08/01/2017

Número de casos	73
Número de médicos declarantes	24
Población cubierta	19.508
Tasa de incidencia semanal por 100.000 hab.(1)	416,77
Tasa estandarizada semanal por 100.000 hab. (2)	392,03

DATOS VIROLÓGICOS ACUMULADOS EN LA TEMPORADA

Número de frotis faríngeos de la Red Centinela Sanitaria procesados	58
Número de detecciones en la Red Centinela Sanitaria	24

TASA DE INCIDENCIA SEMANAL Y AISLAMIENTOS VIRALES



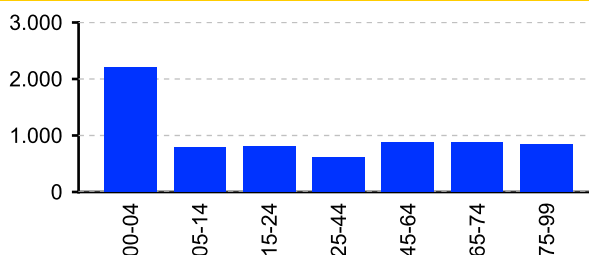
COMENTARIO

La actividad de la gripe continúa aumentando en Castilla y León, situándose en un nivel de intensidad muy alto en comparación con las temporadas anteriores. Los adultos y las personas mayores se están viendo afectados de manera importante. El virus del tipo A(H3N2) sigue siendo el predominante, tanto en nuestra Comunidad como en el resto de España y los países del hemisferio norte.

CASOS ACUMULADOS DE GRIPE POR EDAD Y ESTADO VACUNAL

	00-04	05-14	15-24	25-44	45-64	65-74	75-99	NC	Total
Vacunados	0	1	0	0	12	13	18	0	44
No vacunados	36	32	19	40	54	8	8	1	198
Total	36	33	19	40	66	21	26	1	242

TASA DE INCIDENCIA ACUMULADA POR EDAD (por 100.000 habitantes)



Valladolid, miércoles 11 de enero de 2017

(1) Tasa estimada para Castilla y León

(2) Tasa ajustada por la población española del padrón municipal de habitantes.

(3) Los datos semanales se actualizan con las declaraciones recibidas después del cierre de la semana actual. Asimismo, los