



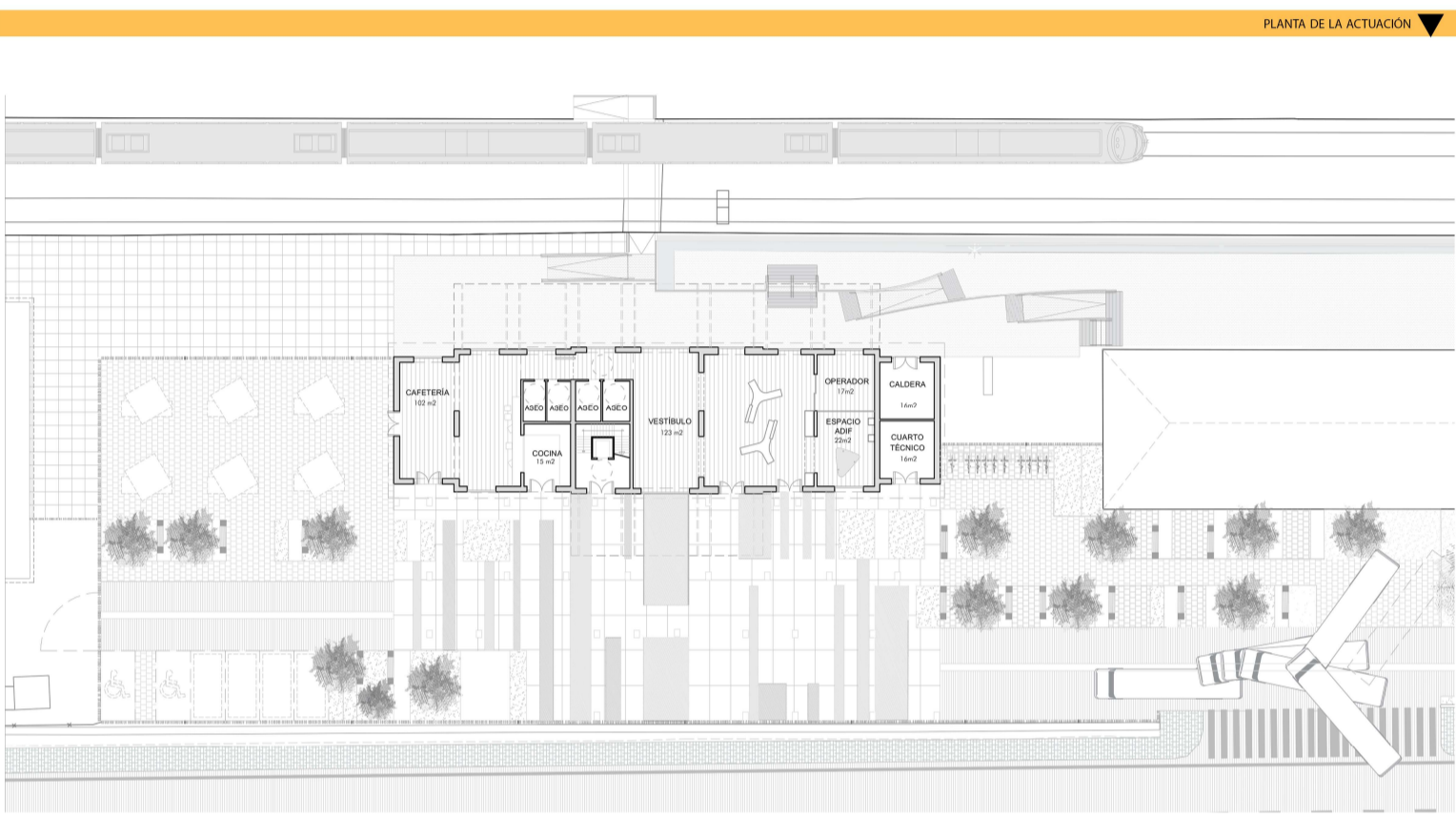
La estación de Soria está situada en el borde Sur de la ciudad, a una distancia aproximada de algo más de un kilómetro respecto al centro histórico de la ciudad. La arquitectura del Edificio de viajeros, en su día monumental (data de los inicios del siglo XX) fue proyectada por el arquitecto Luis Gutiérrez Soto. Tras la intervención a mediados del mismo siglo, que eliminó todo tipo de adornos originales, es hoy es un edificio correcto y sencillo que se mezcla con las naves circundantes.

La intervención aquí propuesta quiere recuperar parte del esplendor que tuvo, eliminando revocos y sacando a relucir el antiguo carácter histórico. Recupera las fachadas en aquellas partes que usa el viajero, en su planta baja, y alarga los huecos verticales del resto del edificio, en su planta alta, para diferenciarse del resto de edificaciones. Al mismo tiempo, reordena la plaza frente a la estación, para eliminar vehículos de la explanada actual, pacificando y humanizando los accesos para engrandecer el carácter de edificio público como tuvo en su día.

Se contemplan 3 líneas principales de actuación:

- RECUPERACIÓN DE LA MEMORIA ARQUITECTÓNICA PONIENDO EN VALOR EL EDIFICIO ORIGINAL DE GUTIÉRREZ SOTO.
- MEJORA DE LOS ESPACIOS INTERIORES DEL EDIFICIO HISTÓRICO.
- POTENCIACIÓN PEATONAL DE LA URBANIZACIÓN DE LA PLAZA DE LA ESTACION

PLANTA DE LA ACTUACIÓN ▼



▼ RECUPERACIÓN DE ARQUITECTURA EXISTENTE

