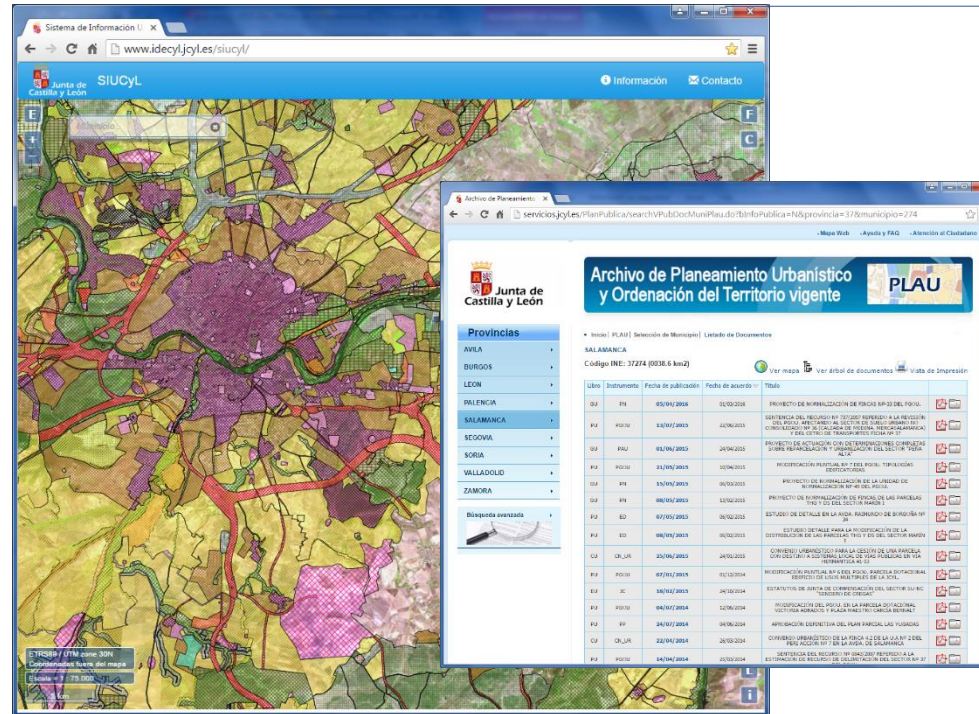


SiuCyL

Sistema de Información Urbanística de Castilla y León

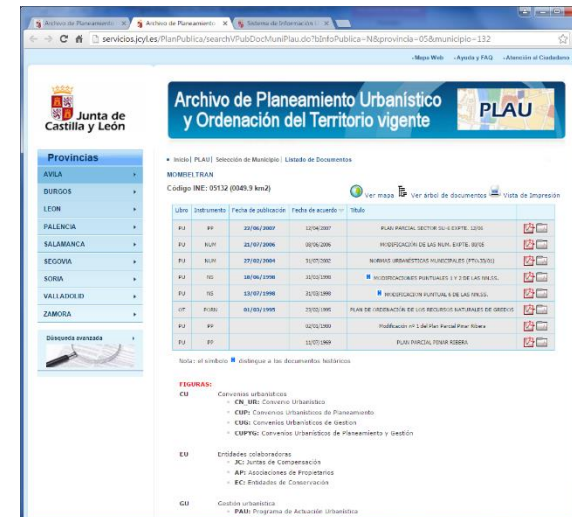
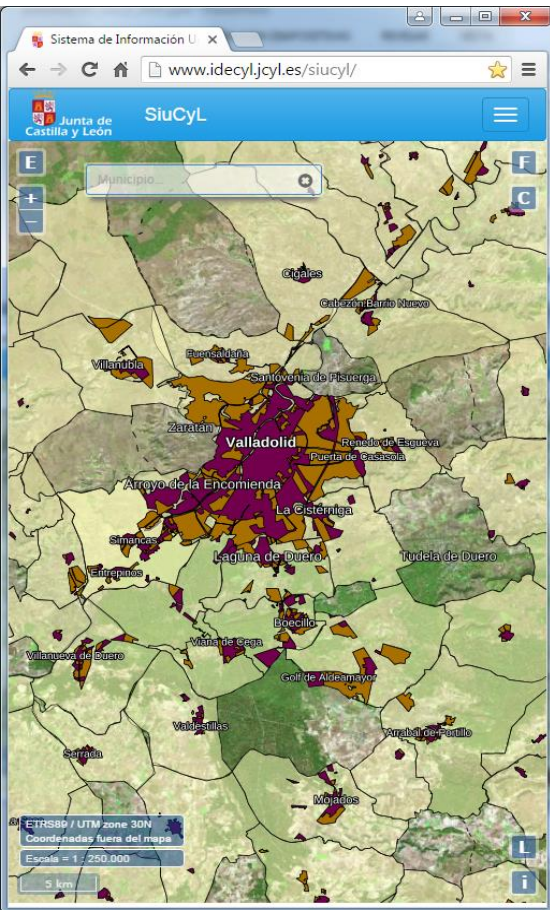


¿Qué es el SiuCyL?

2

El **Sistema de Información Urbanística de Castilla y León** es un servicio de consulta urbanística que ofrece la Junta de Castilla y León a través de internet con objeto de asegurar la publicidad y **transparencia** de la actividad urbanística mediante el **acceso público** a todos los documentos de planeamiento vigentes en Castilla y León.

Operativo desde hace más de 15 años, es el principal acceso a la información urbanística de Castilla y León.



¿Qué ofrece?

3

✓ Mapa Urbanístico

Mapa consultable en el visor cartográfico

✓ Archivo de Planeamiento Urbanístico (PLAU)

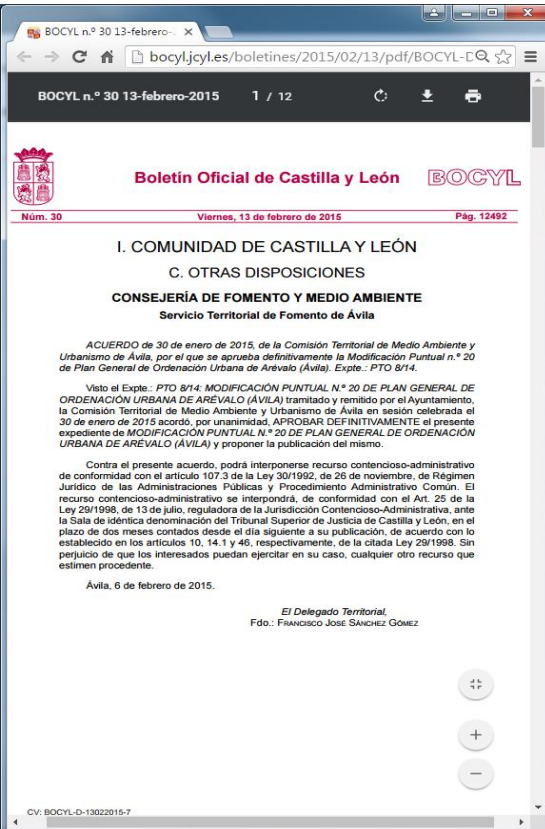
Documentos completos en formato PDF

✓ Fase de Información Pública (PLAU-i)

Planeamiento en fase de información pública



Validez jurídica



Los datos que se ofrecen en el Sistema de Información Urbanística de Castilla y León (Mapa y PLAU) son **a título meramente informativo.**

Los únicos documentos jurídicamente válidos son los publicados en el BOCYL y los documentos originales firmados. Para obtener la información sobre una parcela determinada, se puede solicitar un certificado o cédula urbanística en el ayuntamiento correspondiente.

¿Cómo acceder?



Navegando por la página
de la Junta de Castilla y León:
www.jcyl.es

Ciudadanos / Vivienda y Urbanismo / Urbanismo y
Ordenación del Territorio / Sistema de Información
Urbanística

Enlaces directos:
www.jcyl.es/siucyl
www.jcyl.es/plau

Archivo de Planeamiento

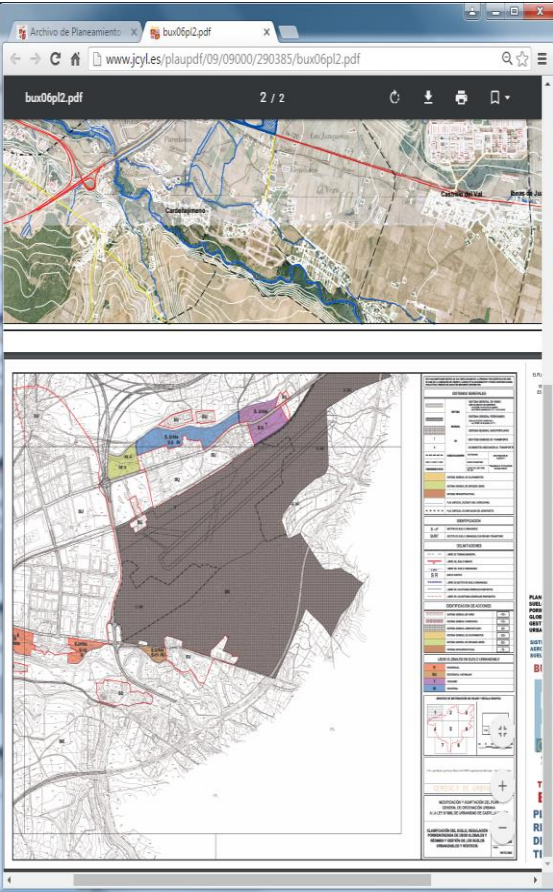
servicios.jcyles/PlanPublica/searchVPubAvanzDocPlauPrin

Listado de documentos

Provincia	Municipio	Libro	Instrumento	Fecha de publicación	Fecha de anulación	Título	
VALLADOLID	Valladolid	PL	PGOU	26/12/1996	12/12/1996	PLAN GENERAL DE ORDENACIÓN URBANA (PL. URBAN. GEN.)	
VALLADOLID	Palencia de Tago	PL	PGOU	11/06/1983	26/07/1983	PLAN GENERAL DE ORDENACIÓN URBANA	
VALLADOLID	Medina	PL	PGOU	11/12/1983	26/06/1983	PLAN GENERAL DE ORDENACIÓN URBANA (REVISIÓN Y AMPLIACIÓN DEL PLAN URBANO)	
VALENCIA	Valencia	PL	PGOU	15/05/1914	26/02/1914	PLAN GENERAL DE ORDENACIÓN URBANA	
VALENCIA	Villanueva de Castellón	PL	PGOU	26/06/1913	19/06/1913	REVISIÓN DEL PLAN GENERAL DE ORDENACIÓN URBANA (PLAN DE ORDENACIÓN URBANA DEL TERRITORIO DE CASTELLÓN Y LEÓN)	
VALENCIA	Palencia de Tago	PL	PGOU	22/12/1999	1/05/1999	PLAN GENERAL DE ORDENACIÓN URBANA (REVISIÓN) (PLAN GENERAL DE ORDENACIÓN URBANA)	
VALENCIA	Valencia	PL	PGOU	07/12/1983	16/12/1983	PLAN GENERAL DE ORDENACIÓN URBANA (REVISIÓN) (PLAN GENERAL DE ORDENACIÓN URBANA)	
VALLADOLID	Villa de Cogol	PL	PGOU	15/06/1994	20/06/1994	PLAN GENERAL DE ORDENACIÓN URBANA	
LEÓN	León	PL	PGOU	05/06/1994	14/06/1994	PLAN GENERAL DE ORDENACIÓN URBANA (REVISIÓN)	
VALENCIA	Tues	PL	PGOU	09/04/1913	06/06/1913	PLAN GENERAL DE ORDENACIÓN URBANA	
AVILA	Avila	PL	PGOU	04/12/1996	13/12/1996	PLAN GENERAL DE ORDENACIÓN URBANA (REVISIÓN)	
LEÓN	Bañeza, La	PL	PGOU	08/03/1916	26/02/1916	PLAN GENERAL DE ORDENACIÓN URBANA	
VALLADOLID	Albarracín de San Martín	PL	PGOU	02/04/1913	11/02/1913	PLAN GENERAL DE ORDENACIÓN URBANA	
VALLADOLID	Cadiz Rodriguez	PL	PGOU	09/02/1910	1/02/1910	PLAN GENERAL DE ORDENACIÓN URBANA	
VALENCIA	Valencia	PL	PGOU	21/07/1983	16/07/1983	PLAN GENERAL DE ORDENACIÓN URBANA (REVISIÓN)	
VALENCIA	Alcala de Campos	PL	PGOU	18/12/1913	16/12/1913	PLAN GENERAL DE ORDENACIÓN URBANA	
VALLADOLID	Valencia	PL	PGOU	26/12/1913	26/02/1913	PLAN GENERAL DE ORDENACIÓN URBANA (REVISIÓN) (PLAN GENERAL DE ORDENACIÓN URBANA)	
VALLADOLID	Palencia	PL	PGOU	11/07/1907	26/02/1907	PLAN GENERAL DE ORDENACIÓN URBANA (PLAN DE ORDENACIÓN URBANA DEL TERRITORIO DE CASTELLÓN Y LEÓN)	
BURGOS	Burgos	PL	PGOU	20/09/1907	20/09/1907	PLAN GENERAL DE ORDENACIÓN URBANA (REVISIÓN)	
VALLADOLID	Palencia de Tago	PL	PGOU	01/06/1906	16/02/1906	PLAN GENERAL DE ORDENACIÓN URBANA (REVISIÓN) (PLAN GENERAL DE ORDENACIÓN URBANA)	
VALENCIA	Villanueva	PL	PGOU	11/04/1913	24/02/1913	PLAN GENERAL DE ORDENACIÓN URBANA	
VALENCIA	Albarracín	PL	PGOU	04/12/1907	12/02/1907	PLAN GENERAL DE ORDENACIÓN URBANA	
LEÓN	Villanueva	PL	PGOU	20/06/1913	16/02/1913	PLAN GENERAL DE ORDENACIÓN URBANA	
BURGOS	Burgos	PL	PGOU	10/06/1914	26/02/1914	REVISIÓN Y AMPLIACIÓN DEL PLAN	
VALLADOLID	Palencia de Tago	PL	PGOU	20/05/1906	20/05/1906	PLAN GENERAL DE ORDENACIÓN URBANA	
VALENCIA	Burgos	PL	PGOU	07/05/1907	16/02/1907	PLAN GENERAL DE ORDENACIÓN URBANA	
BURGOS	Villanueva de Valdecarlos	PL	PGOU	10/12/1913	16/02/1913	PLAN GENERAL DE ORDENACIÓN URBANA	
VALLADOLID	Valencia	PL	PGOU	18/12/1906	16/02/1906	PLAN GENERAL DE ORDENACIÓN URBANA	
VALENCIA	Palencia de Tago	PL	PGOU	11/06/1913	16/02/1913	PLAN GENERAL DE ORDENACIÓN URBANA (REVISIÓN) (PLAN GENERAL DE ORDENACIÓN URBANA)	
VALLADOLID	Palencia de Tago	PL	PGOU	07/06/1909	16/02/1909	PLAN GENERAL DE ORDENACIÓN URBANA (REVISIÓN) (PLAN GENERAL DE ORDENACIÓN URBANA)	
VALLADOLID	Palencia de Tago	PL	PGOU	22/04/1914	26/02/1914	PLAN GENERAL DE ORDENACIÓN URBANA	
VALLADOLID	Palencia de Tago	PL	PGOU	04/11/1905	26/02/1905	PLAN GENERAL DE ORDENACIÓN URBANA	
BURGOS	Burgos	PL	PGOU	11/06/1907	16/02/1907	PLAN GENERAL DE ORDENACIÓN URBANA	
VALENCIA	Palencia de Tago	PL	PGOU	09/06/1906	16/02/1906	PLAN GENERAL DE ORDENACIÓN URBANA (REVISIÓN)	
LEÓN	Palencia de Tago	PL	PGOU	02/12/1913	16/02/1913	REVISIÓN Y AMPLIACIÓN DEL PLAN	
VALENCIA	Palencia de Tago	PL	PGOU	20/06/1913	16/02/1913	PLAN GENERAL DE ORDENACIÓN URBANA	
VALENCIA	Palencia de Tago	PL	PGOU	18/12/1906	16/02/1906	PLAN GENERAL DE ORDENACIÓN URBANA	
VALLADOLID	Palencia de Tago	PL	PGOU	22/06/1913	26/02/1913	PLAN GENERAL DE ORDENACIÓN URBANA	
VALENCIA	Villanueva	PL	PGOU	26/12/1906	14/12/1906	PLAN GENERAL DE ORDENACIÓN URBANA (CONVENIO) (PLAN GENERAL DE ORDENACIÓN URBANA)	
VALENCIA	Palencia de Tago	PL	PGOU	16/02/1906	16/02/1906	PLAN GENERAL DE ORDENACIÓN URBANA (REVISIÓN)	
VALLADOLID	Palencia de Tago	PL	PGOU	11/02/1902	21/12/1902	PLAN GENERAL DE ORDENACIÓN URBANA	
VALLADOLID	Villanueva	PL	PGOU	17/12/1914	26/02/1914	PLAN GENERAL DE ORDENACIÓN URBANA	
VALENCIA	Palencia de Tago	PL	PGOU	26/12/1913	26/02/1913	PLAN GENERAL DE ORDENACIÓN URBANA (AMPLIACIÓN)	
VALENCIA	Palencia de Tago	PL	PGOU	26/06/1905	14/02/1905	PLAN GENERAL DE ORDENACIÓN URBANA	
VALENCIA	Palencia de Tago	PL	PGOU	12/07/1907	16/02/1907	PLAN GENERAL DE ORDENACIÓN URBANA	
VALENCIA	Palencia de Tago	PL	PGOU	16/02/1907	16/02/1907	PLAN GENERAL DE ORDENACIÓN URBANA	
VALLADOLID	Palencia de Tago	PL	PGOU	15/06/1913	26/02/1913	PLAN GENERAL DE ORDENACIÓN URBANA	
VALENCIA	Palencia de Tago	PL	PGOU	26/04/1907	16/02/1907	PLAN GENERAL DE ORDENACIÓN URBANA	
VALENCIA	Palencia de Tago	PL	PGOU	10/06/1905	26/02/1905	PLAN GENERAL DE ORDENACIÓN URBANA (REVISIÓN)	
VALLADOLID	Palencia de Tago	PL	PGOU	12/05/1909	26/02/1909	PLAN GENERAL DE ORDENACIÓN URBANA	
VALENCIA	Palencia de Tago	PL	PGOU	22/05/1907	14/02/1907	PLAN GENERAL DE ORDENACIÓN URBANA	
VALENCIA	Palencia de Tago	PL	PGOU	14/12/1913	26/02/1913	PLAN GENERAL DE ORDENACIÓN URBANA	

Actualización diaria

Más de 12.000 documentos incorporados



Documentos que contiene

ORDENACIÓN DEL TERRITORIO

DOAS:	Directrices de Ordenación de Ámbito Subregional
PORN:	Planes de Ordenación de los Recursos Naturales
PRAS:	Planes Regionales de Ámbito Sectorial
DCCYL:	Directrices Complementarias de Castilla y León
DECYL:	Directrices esenciales de Castilla y León
PRAT:	Planes Regionales de Ámbito Territorial
PYIC:	Proyectos Regionales de Interés para la Comunidad

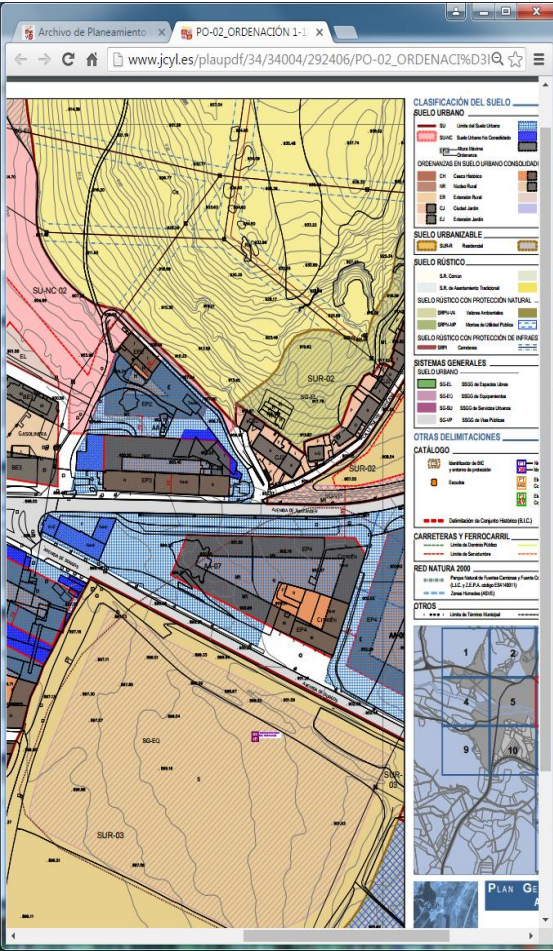
Primeras aprobaciones, revisiones, modificaciones, sentencias, anulaciones, correcciones de errores ...

Documentos que contiene

PLANEAMIENTO URBANÍSTICO

PGOU:	Plan General de Ordenación Urbana
NUM:	Normas Urbanísticas Municipales
ED:	Estudios de Detalle
PP:	Planes Parciales
PE:	Planes Especiales
PERI:	Planes Especiales de Reforma Interior
PECH:	Plan Especial Casco Histórico
NS:	Normas Subsidiarias de Planeamiento Municipal
NSAP:	Normas Subsidiarias Municipales con Ámbito Provincial
DSU:	Delimitación de suelo urbano

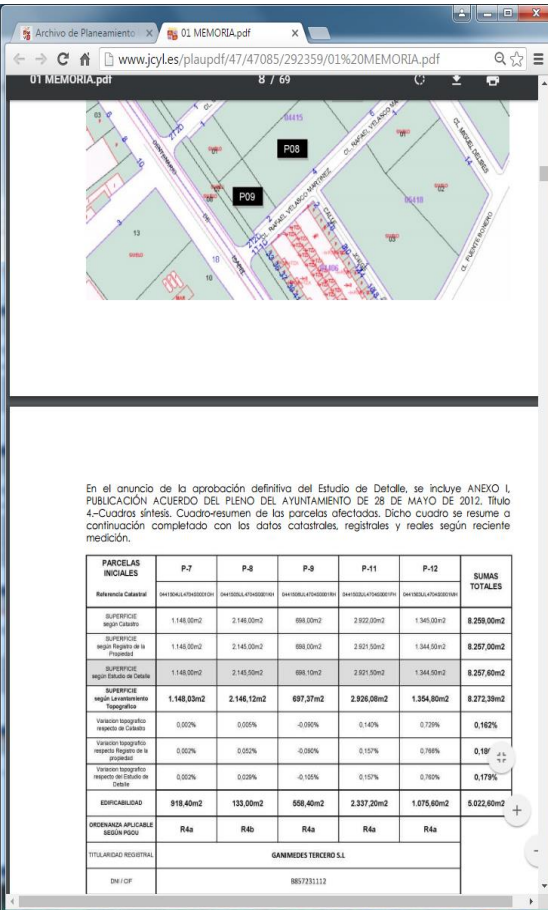
Primeras aprobaciones, revisiones, modificaciones, sentencias, anulaciones, correcciones de errores ...



Documentos que contiene

GESTIÓN URBANÍSTICA

PAU:	Programa de Actuación Urbanística
PN:	Proyectos de Normalización
CN_UR:	Convenio Urbanístico
JC:	Juntas de Compensación
AP:	Asociaciones de Propietarios
EC:	Entidades de Conservación
ESU:	Estatutos de Sociedades Urbanísticas

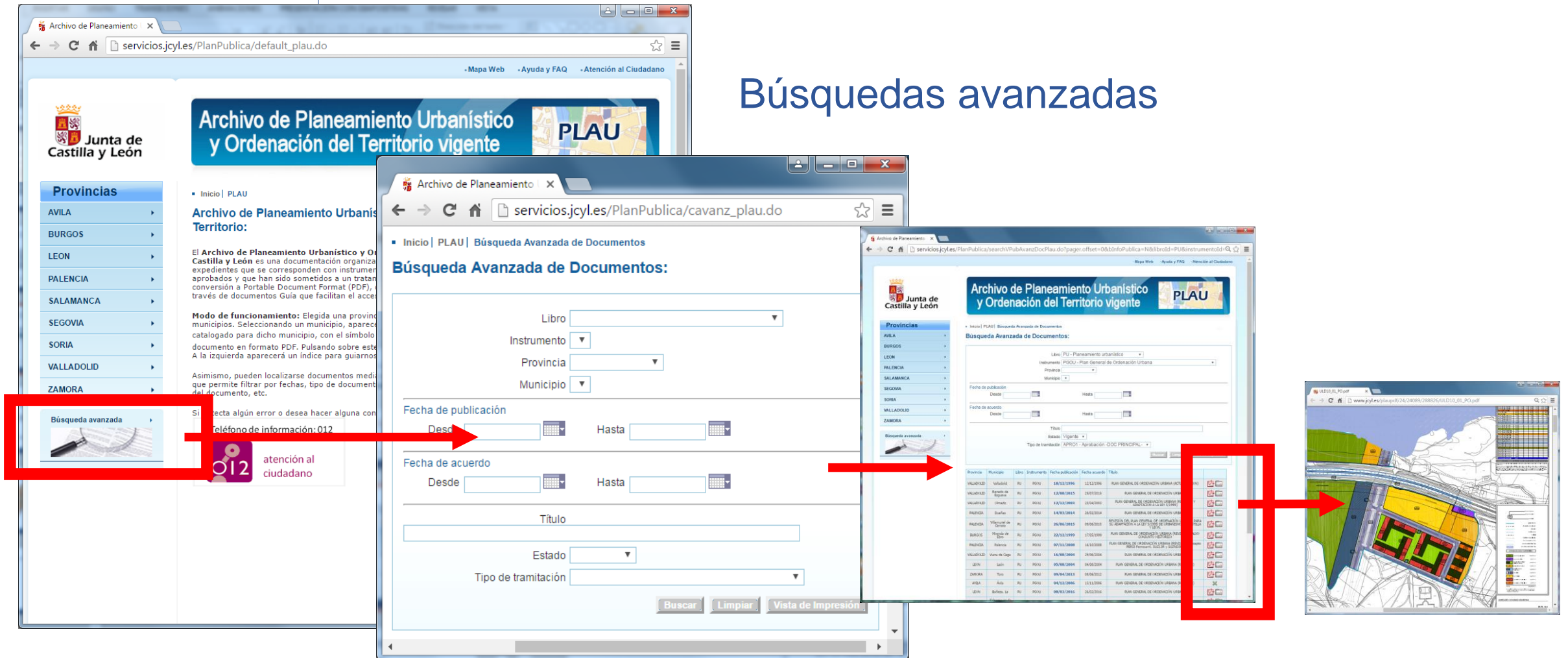


Primeras aprobaciones, revisiones, modificaciones, sentencias, anulaciones, correcciones de errores ...

Búsqueda por municipio

Acceso a los documentos

Búsquedas avanzadas



Vivienda de Castilla y León

Urbanismo y Ordenación del Territorio

Sistema de Información Urbanística

Normativa sobre Urbanismo y Ordenación del Territorio | Informes y Estudios

Instrumentos de ordenación del territorio

Sistema de Información Urbanística

Los datos que se ofrecen en este portal son a título meramente informativo. Los únicos documentos jurídicamente válidos son los publicados en el BOCYL. Para obtener la información sobre una parcela determinada, puede solicitar un certificado o cédula urbanística en el ayuntamiento correspondiente.

Servicio WMS:
<http://www.idecyl.jcyl.es/IGCyl/services/PoliticaTerritorial/Planeamiento/MapServer/WMSServer?>

Mapa Urbanístico SiuCyl ¡NUEVA VERSIÓN ACTUALIZADA!

Visor de mapas con la información urbanística: categorías de suelo y sectores de desarrollo

IDEcyl - Infraestructura de Datos Espaciales de Castilla y León

Archivo de Planeamiento Urbanístico y Ordenación del Territorio

Documentación en PDF de los instrumentos de planeamiento urbanístico y ordenación del territorio vigentes

Planeamiento Urbanístico en Información Pública

Documentación en PDF de los instrumentos de planeamiento urbanístico y ordenación del territorio en fase de información pública

Listado de municipios

Fecha: 31/03/2016
Consejería de Fomento y Medio Ambiente
Dirección General de Vivienda, Arquitectura y Urbanismo
Centro de Información Territorial
<http://www.jcyl.es/siucyl>

SIUCYL - Sistema de Información Urbanística de Castilla y León <http://www.jcyl.es/siucyl>

Código municipal	Provincia	Municipio	Tipo de planeamiento	Fecha actualización mapa	Enlace a mapa	Enlace a documentación PLAU
05001	AVILA	Adanero	Sin planeam.	31/03/20	http://www.idecyl.jcyl.es/IGCyl/services/PoliticaTerritorial/Planeamiento/MapServer/WMSServer?	http://www.idecyl.jcyl.es/IGCyl/services/PoliticaTerritorial/Planeamiento/MapServer/WMSServer?
05002	AVILA	Adrada, La	NS	01/09/20	http://www.idecyl.jcyl.es/IGCyl/services/PoliticaTerritorial/Planeamiento/MapServer/WMSServer?	http://www.idecyl.jcyl.es/IGCyl/services/PoliticaTerritorial/Planeamiento/MapServer/WMSServer?
05005	AVILA	Albornos	Sin planeam.	31/03/20	http://www.idecyl.jcyl.es/IGCyl/services/PoliticaTerritorial/Planeamiento/MapServer/WMSServer?	http://www.idecyl.jcyl.es/IGCyl/services/PoliticaTerritorial/Planeamiento/MapServer/WMSServer?
05007	AVILA	Aldeanueva de Santa Cruz	Sin planeam.	31/03/20	http://www.idecyl.jcyl.es/IGCyl/services/PoliticaTerritorial/Planeamiento/MapServer/WMSServer?	http://www.idecyl.jcyl.es/IGCyl/services/PoliticaTerritorial/Planeamiento/MapServer/WMSServer?
05008	AVILA	Aldeaseca	DSU	31/03/20	http://www.idecyl.jcyl.es/IGCyl/services/PoliticaTerritorial/Planeamiento/MapServer/WMSServer?	http://www.idecyl.jcyl.es/IGCyl/services/PoliticaTerritorial/Planeamiento/MapServer/WMSServer?
05010	AVILA	Aldehuela, La	DSU	31/03/20	http://www.idecyl.jcyl.es/IGCyl/services/PoliticaTerritorial/Planeamiento/MapServer/WMSServer?	http://www.idecyl.jcyl.es/IGCyl/services/PoliticaTerritorial/Planeamiento/MapServer/WMSServer?
05012	AVILA	Amavida	Sin planeam.	31/03/20	http://www.idecyl.jcyl.es/IGCyl/services/PoliticaTerritorial/Planeamiento/MapServer/WMSServer?	http://www.idecyl.jcyl.es/IGCyl/services/PoliticaTerritorial/Planeamiento/MapServer/WMSServer?
05013	AVILA	Arenal, El	NS	01/10/20	http://www.idecyl.jcyl.es/IGCyl/services/PoliticaTerritorial/Planeamiento/MapServer/WMSServer?	http://www.idecyl.jcyl.es/IGCyl/services/PoliticaTerritorial/Planeamiento/MapServer/WMSServer?
05014	AVILA	Arenas de San Pedro	NS	01/02/20	http://www.idecyl.jcyl.es/IGCyl/services/PoliticaTerritorial/Planeamiento/MapServer/WMSServer?	http://www.idecyl.jcyl.es/IGCyl/services/PoliticaTerritorial/Planeamiento/MapServer/WMSServer?
05015	AVILA	Arenavillo	Sin planeam.	31/03/20	http://www.idecyl.jcyl.es/IGCyl/services/PoliticaTerritorial/Planeamiento/MapServer/WMSServer?	http://www.idecyl.jcyl.es/IGCyl/services/PoliticaTerritorial/Planeamiento/MapServer/WMSServer?
05016	AVILA	Arévalo	PGOU	31/03/20	http://www.idecyl.jcyl.es/IGCyl/services/PoliticaTerritorial/Planeamiento/MapServer/WMSServer?	http://www.idecyl.jcyl.es/IGCyl/services/PoliticaTerritorial/Planeamiento/MapServer/WMSServer?
05017	AVILA	Aveinte	Sin planeam.	31/03/20	http://www.idecyl.jcyl.es/IGCyl/services/PoliticaTerritorial/Planeamiento/MapServer/WMSServer?	http://www.idecyl.jcyl.es/IGCyl/services/PoliticaTerritorial/Planeamiento/MapServer/WMSServer?
05018	AVILA	Avellaneda	Sin planeam.	31/03/20	http://www.idecyl.jcyl.es/IGCyl/services/PoliticaTerritorial/Planeamiento/MapServer/WMSServer?	http://www.idecyl.jcyl.es/IGCyl/services/PoliticaTerritorial/Planeamiento/MapServer/WMSServer?
05019	AVILA	Ávila	PGOU	31/03/20	http://www.idecyl.jcyl.es/IGCyl/services/PoliticaTerritorial/Planeamiento/MapServer/WMSServer?	http://www.idecyl.jcyl.es/IGCyl/services/PoliticaTerritorial/Planeamiento/MapServer/WMSServer?
05021	AVILA	Barco de Ávila, El	NUM	31/03/20	http://www.idecyl.jcyl.es/IGCyl/services/PoliticaTerritorial/Planeamiento/MapServer/WMSServer?	http://www.idecyl.jcyl.es/IGCyl/services/PoliticaTerritorial/Planeamiento/MapServer/WMSServer?
05022	AVILA	Barraque, El	NS	31/03/20	http://www.idecyl.jcyl.es/IGCyl/services/PoliticaTerritorial/Planeamiento/MapServer/WMSServer?	http://www.idecyl.jcyl.es/IGCyl/services/PoliticaTerritorial/Planeamiento/MapServer/WMSServer?
05023	AVILA	Barromán	DSU	31/03/20	http://www.idecyl.jcyl.es/IGCyl/services/PoliticaTerritorial/Planeamiento/MapServer/WMSServer?	http://www.idecyl.jcyl.es/IGCyl/services/PoliticaTerritorial/Planeamiento/MapServer/WMSServer?
05024	AVILA	Beceadas	DSU	23/07/20	http://www.idecyl.jcyl.es/IGCyl/services/PoliticaTerritorial/Planeamiento/MapServer/WMSServer?	http://www.idecyl.jcyl.es/IGCyl/services/PoliticaTerritorial/Planeamiento/MapServer/WMSServer?

Archivo de Planeamiento Urbanístico y Ordenación del Territorio vigente

Provincias: AVILA, BURGOS, LEÓN, PALENCIA, SALAMANCA, SEGOVIA, SORIA, VALLADOLID, ZAMORA

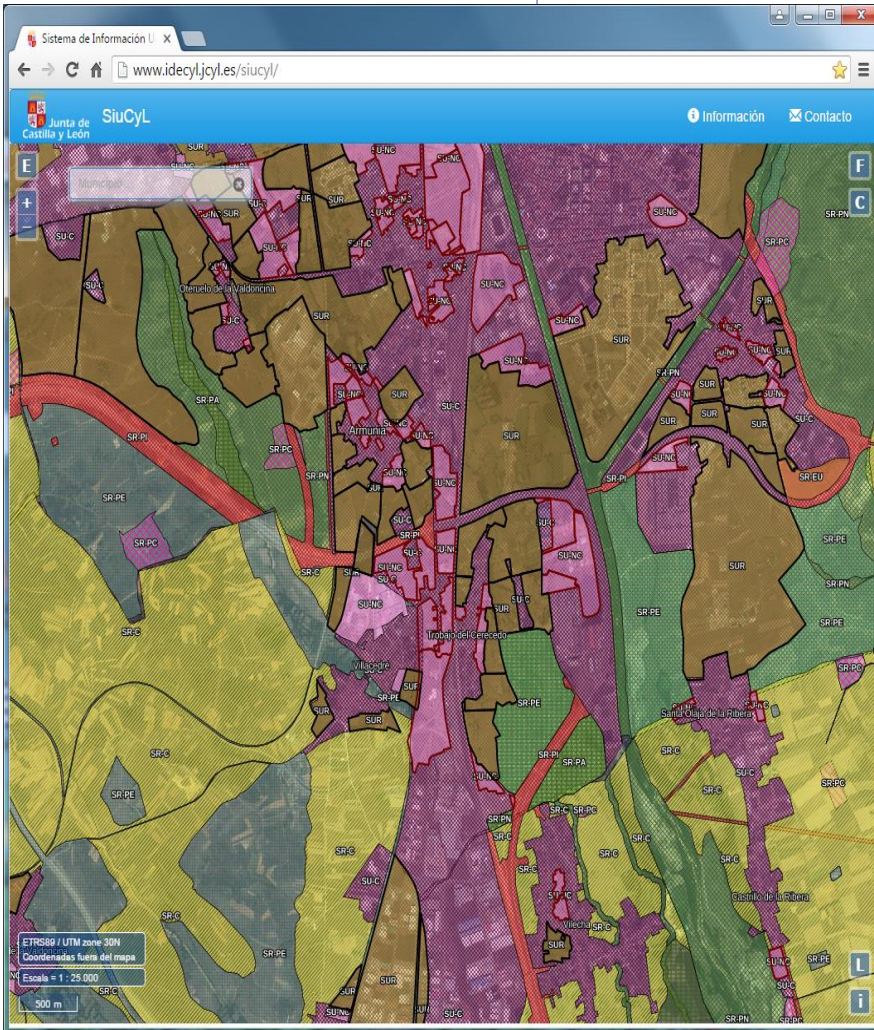
Busqueda avanzada

FIGURAS:

- CU: Convenios urbanísticos
 - CU: Convenios Urbanísticos
 - CUPI: Convenios Urbanísticos de Planeamiento
 - CUPI: Convenios Urbanísticos de Gestión
 - CUPI: Convenios Urbanísticos de Planeamiento y Gestión
- EU: Entidades colaboradoras
 - EU: Entidades de Colaboración
 - EU: Asociaciones de Propietarios
 - EU: Entidades de Conservación
- GU: Gestión urbanística
 - GU: Programa de Actuación Urbanística

Nuevo visor cartográfico.

Nuevos contenidos urbanísticos



Nuevo visor cartográfico.

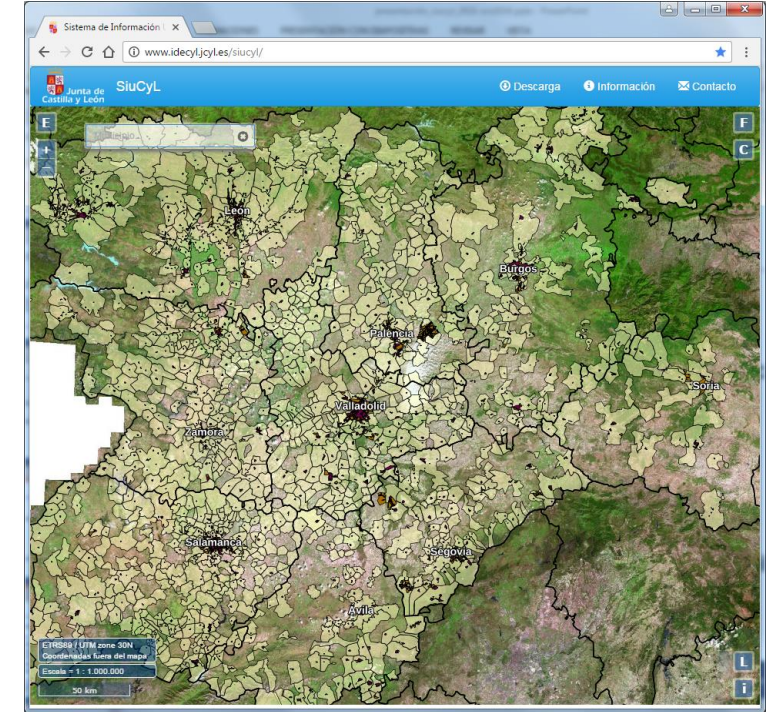
14

Nuevas prestaciones:

- ✓ **Más ágil, más rápido,
más sencillo...**

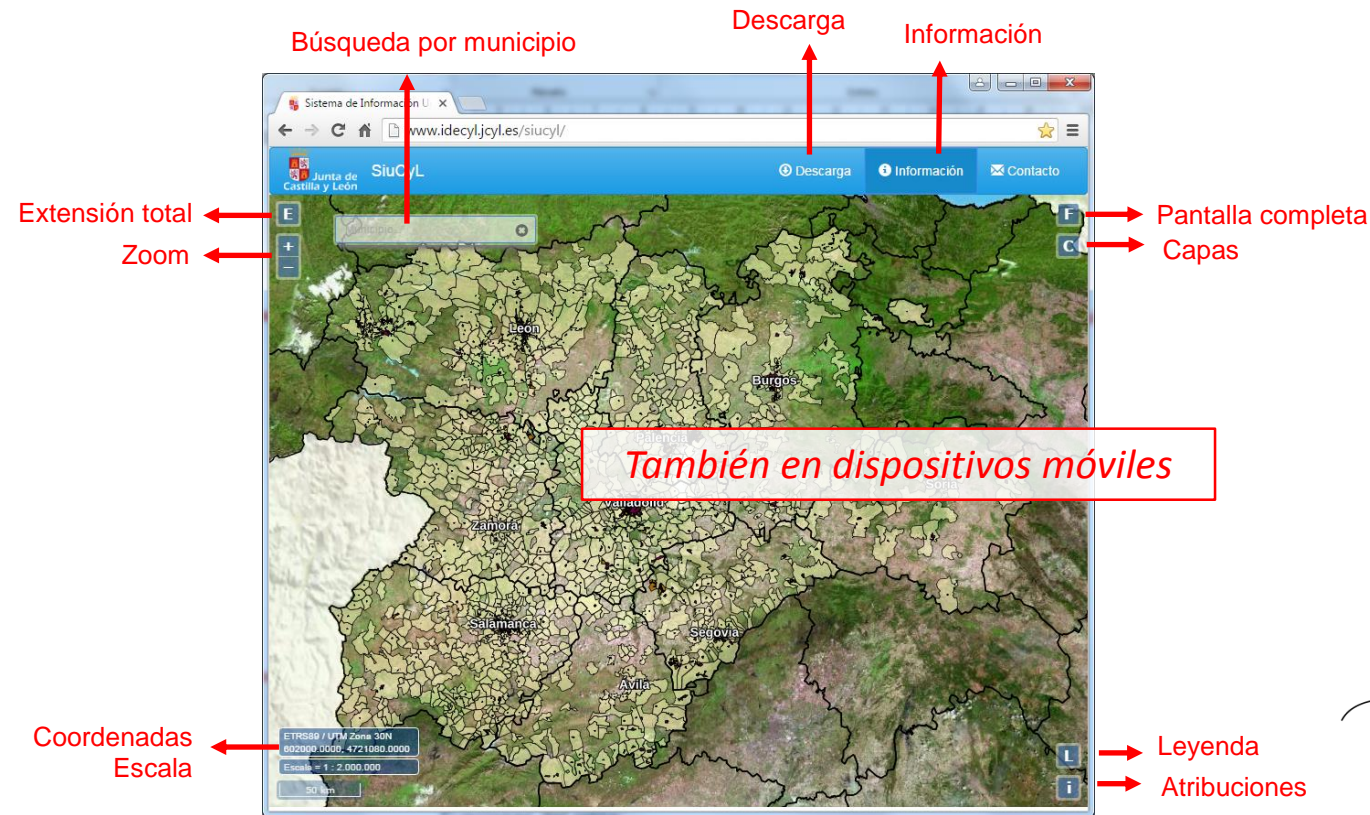
Nuevas funcionalidades:

- ✓ **Nuevo interface**
- ✓ **Descargas directas**
- ✓ **Operativo en dispositivos móviles**



Funcionalidades del visor:

- ✓ Zoom
- ✓ Selección de capas
- ✓ Búsquedas por municipio
- ✓ Información urbanística
- ✓ Enlaces a PLAU y catastro
- ✓ Descargas



Funciones del ratón:



Botón izquierdo (arrastrando):
Botón izquierdo (pinchando):
Ruleta:
Botón derecho:

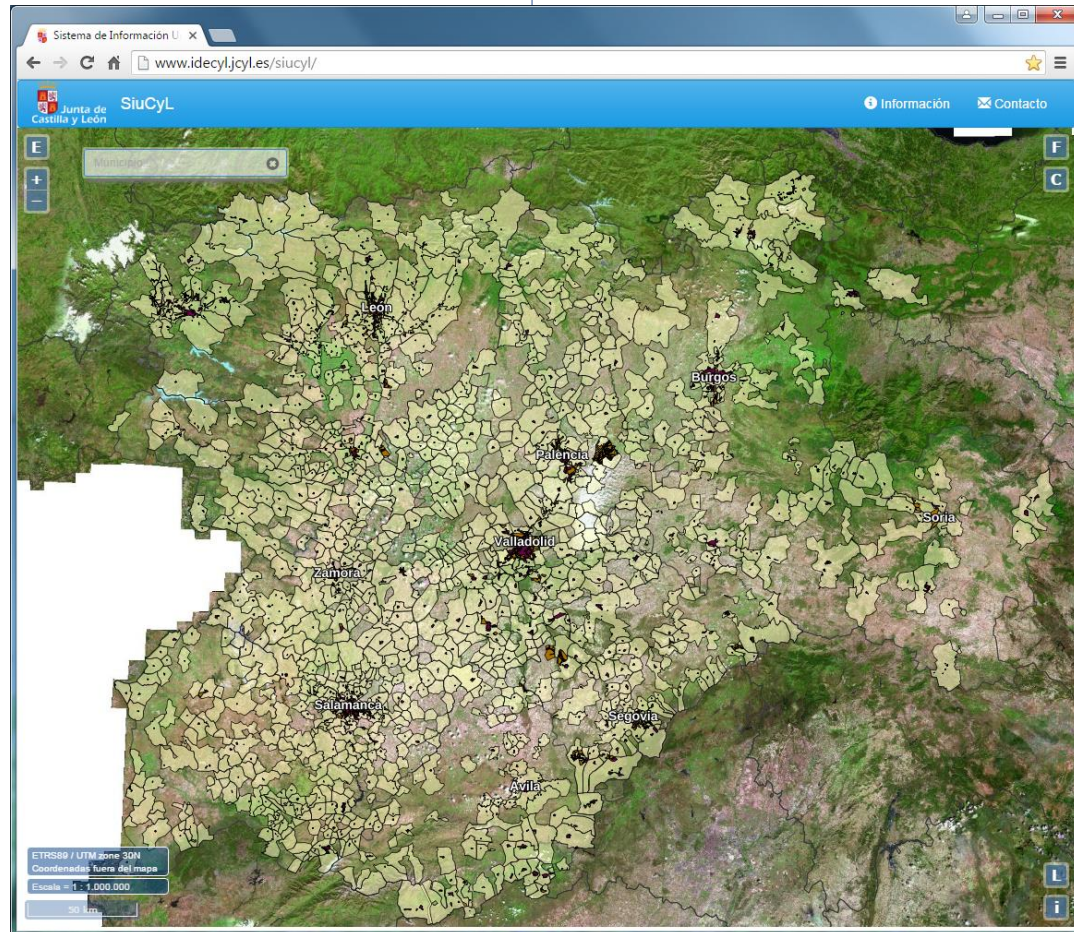
mover mapa
información urbanística
zoom
copiar imagen

Incorporación al mapa urbanístico
de los datos de 350 municipios más.

Instrumentos disponibles en el mapa

Tipo	Nº	%
PGOU	59	94%
NUM	484	78%
NS	113	41%
DSU	422	89%
TOTAL	1.078	74,91%

Cubierto el 92% de la población

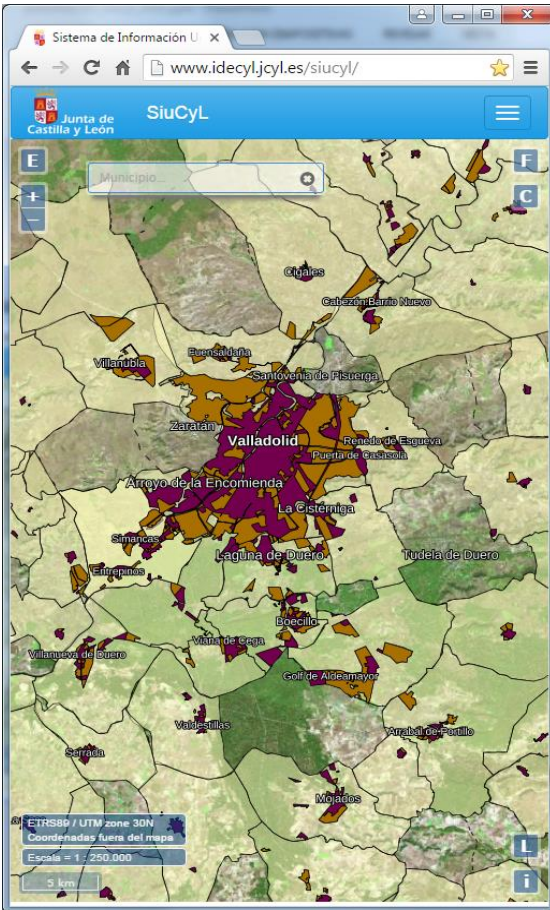


Mapa urbanístico

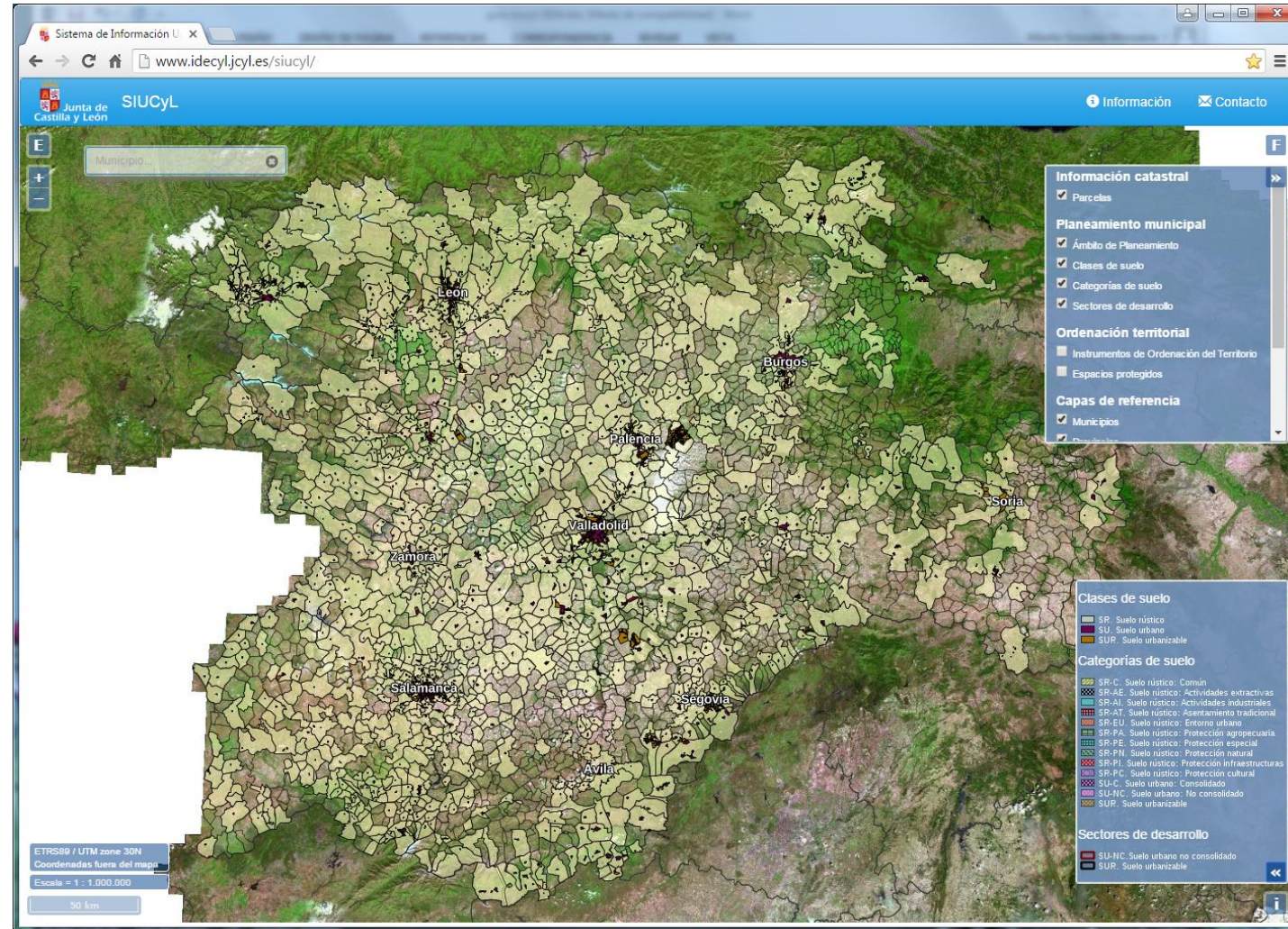
17

Capas disponibles

1. **Clasificación de suelo**: *urbano, urbanizable y rústico*
2. **Categorías de suelo**: *urbano consolidado, urbano no consolidado, urbanizable, rústico común, rústico con protección: natural, cultural, agropecuaria, especial, infraestructuras, etc.*
3. **Sectores de desarrollo**: *sectores en suelo urbano no consolidado y sectores en suelo urbanizable. Y terrenos desclasificados por la DT3 de la Ley 7/2014.*
4. **Instrumentos de Ordenación del Territorio**: *directrices de ordenación del territorio, planes de ordenación de recursos naturales.*
5. **Otras capas de referencia**: *catastro, ortofotografía, mapa base IGN, openstreetmap.*
6. **Enlace al PLAU.**

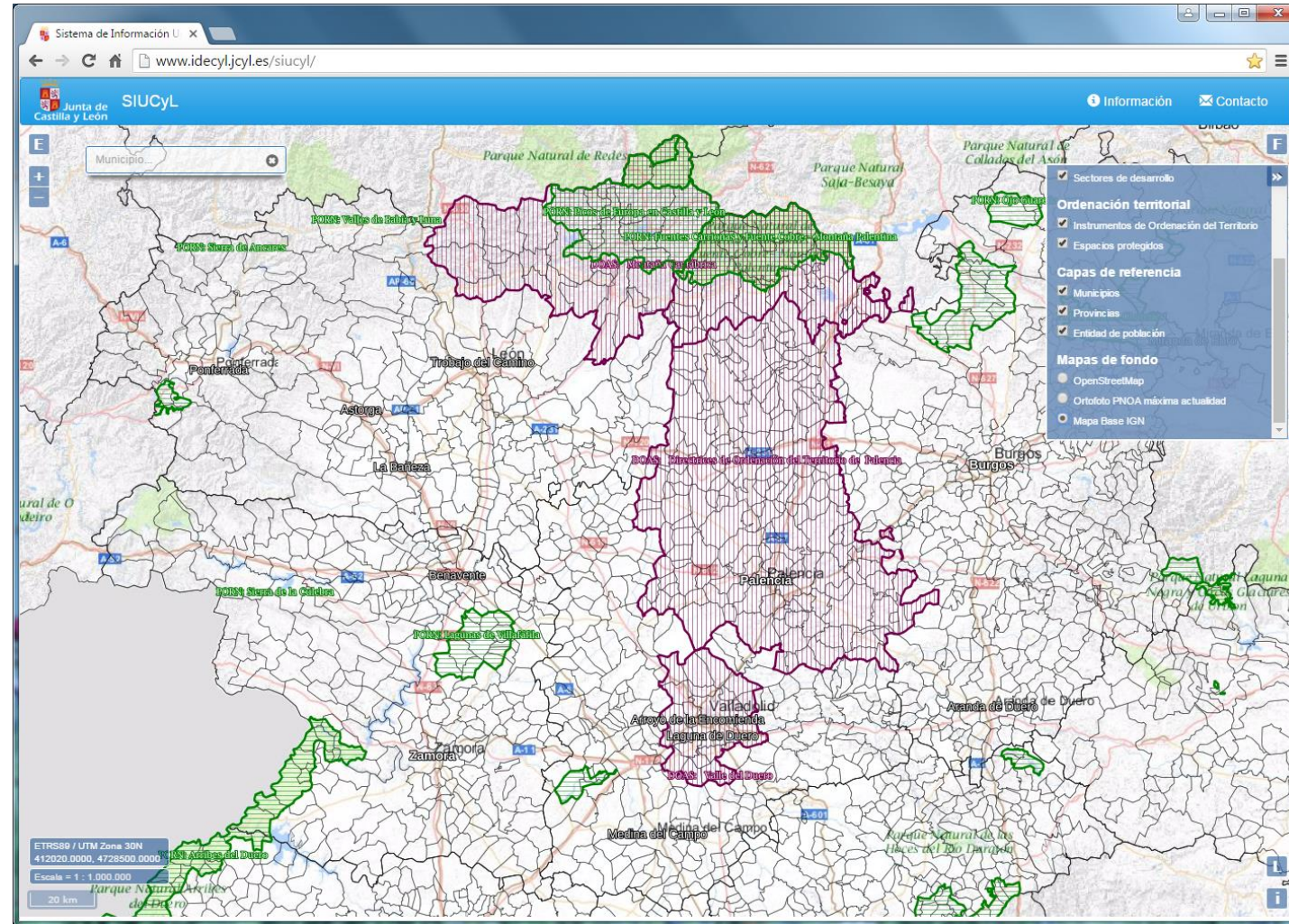


Mapa urbanístico



*Ventana inicial:
imagen satélite
clasificación de suelo*

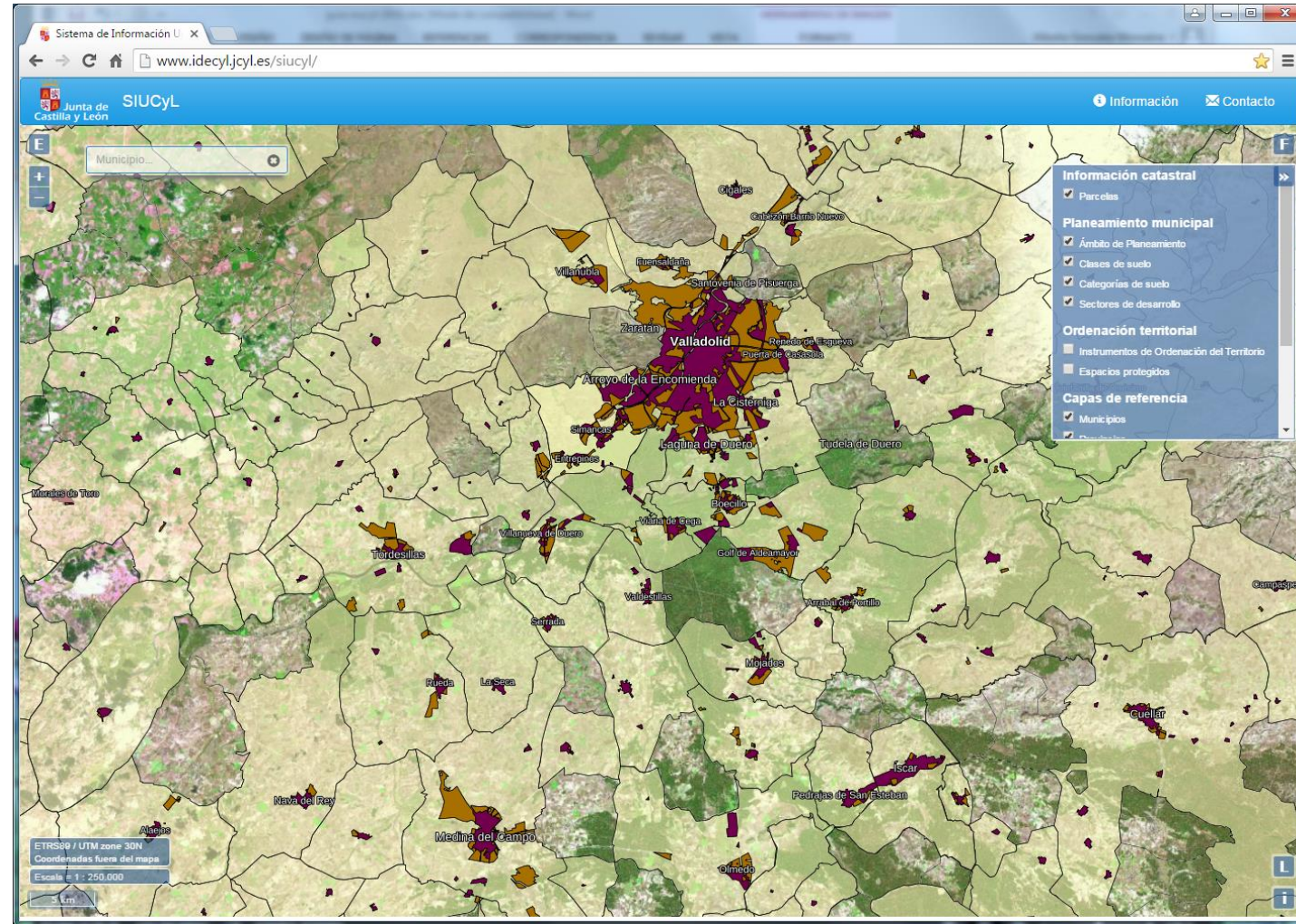
Mapa urbanístico



Ordenación del territorio
mapa base IGN

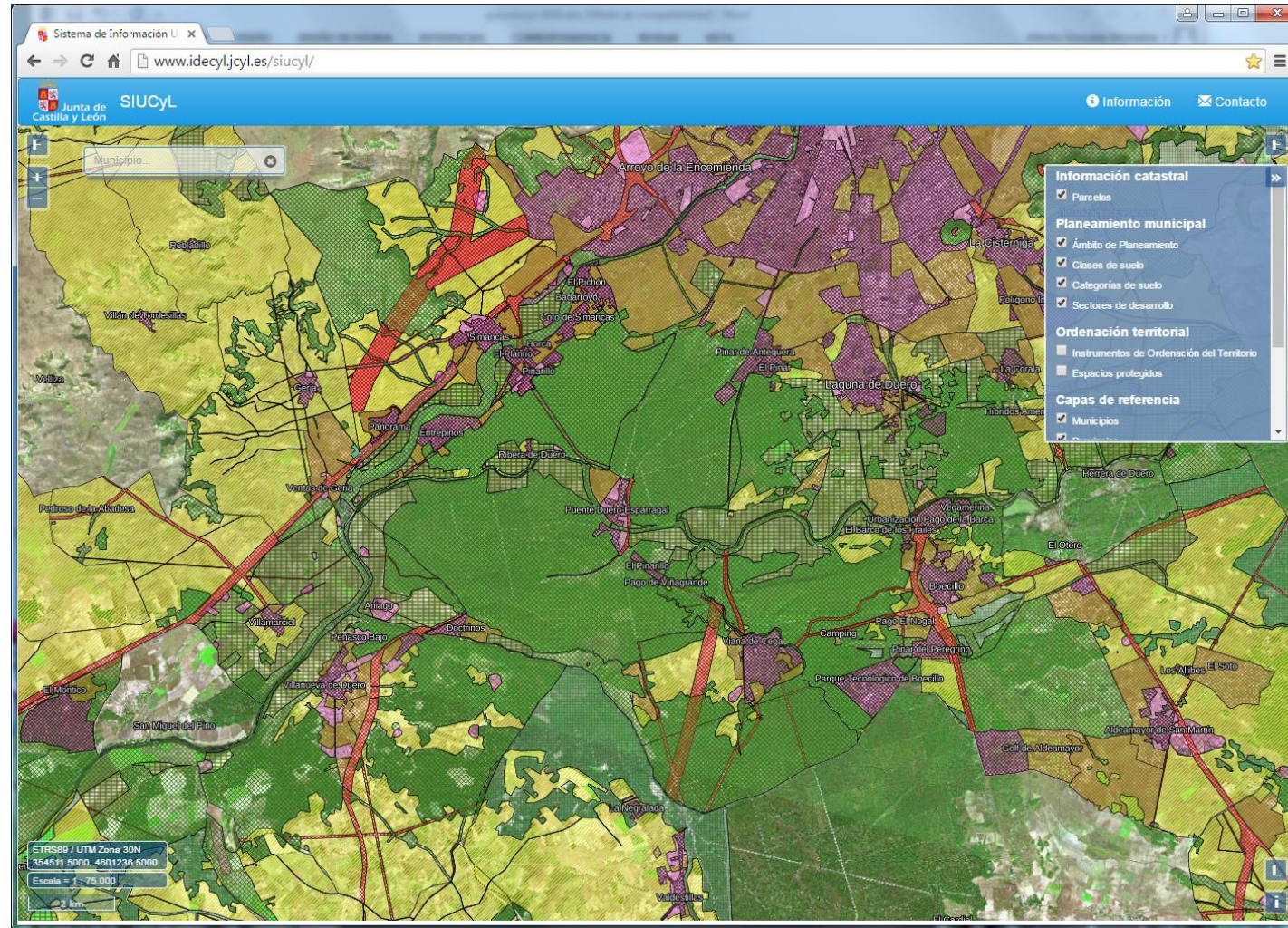
Mapa urbanístico

*Clasificación de suelo
ortofotografía*



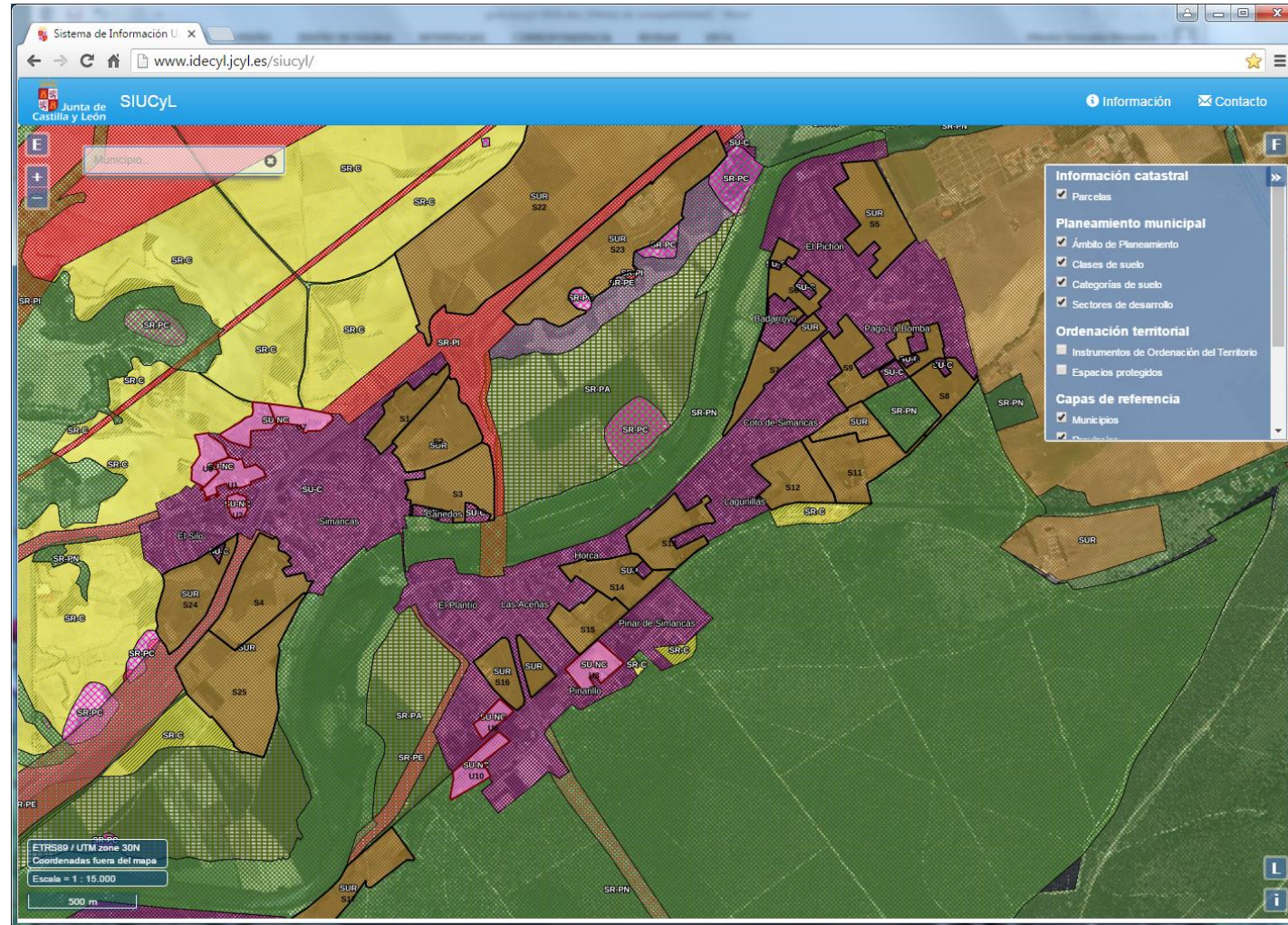
Mapa urbanístico

*Categorías de suelo
ortofotografía*



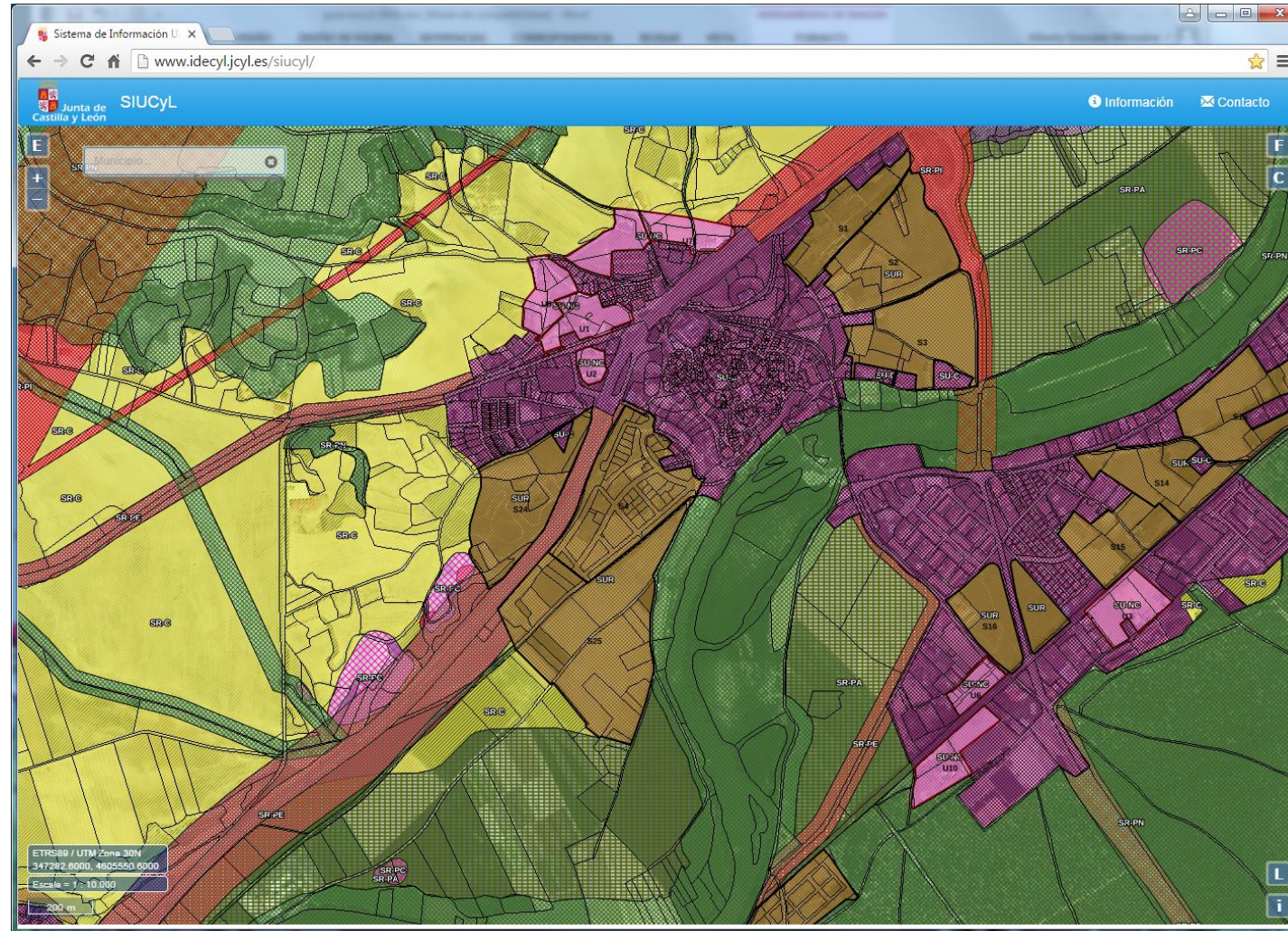
Mapa urbanístico

*Categorías de suelo
sectores
ortofotografía*



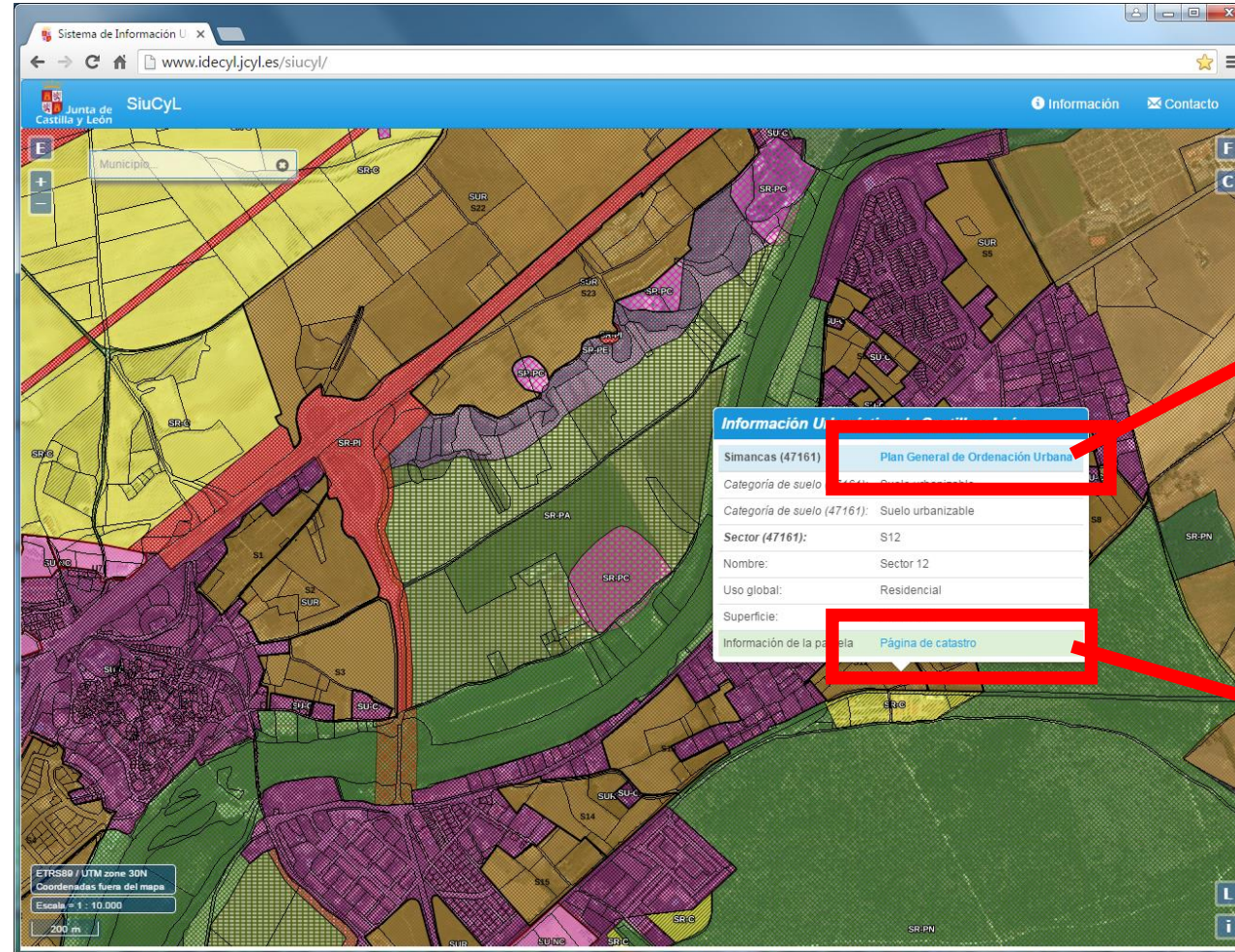
Mapa urbanístico

*Categorías de suelo
sectores
catastro
ortofotografía*



Mapa urbanístico

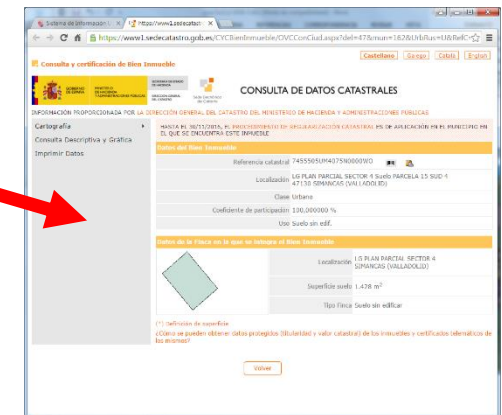
24



Enlaces a
PLAU
Catastro



Enlace a PLAU



Enlace a Catastro

Mapa urbanístico

25

Descarga
de datos

The screenshot displays the SiuCyl web application interface. The top navigation bar includes links for 'Descarga', 'Información', and 'Contacto'. A red circle highlights the 'Descarga' button, with a red arrow pointing to it. Below the navigation bar is a map of Castilla y León showing urban planning data. To the right of the map is a search results page for the term 'urbanismo'. The search results page lists several categories of urban planning data, including 'Mapas de Planeamiento Urbanístico Municipal de Castilla y León: Servicio web', 'Mapa Urbanístico de Castilla y León: Ámbito Municipal de Planeamiento', 'Mapa Urbanístico de Castilla y León: Categorías de Suelo', and 'Mapa Urbanístico de Castilla y León: Clases de Suelo'. An inset window shows a file explorer with a list of files in the directory 'C:\Users\gonmona\Downloads\lu.siu_cyl_catspo (1).zip\'. The files include 'FECHAS_Listado_municipios_SiuCyl.pdf', 'Licencia-IGCYL.txt', 'lu.siu_cyl_catspo.dbf', 'lu.siu_cyl_catspo.prj', 'lu.siu_cyl_catspo.sbn', 'lu.siu_cyl_catspo.sbx', 'lu.siu_cyl_catspo.shp', 'lu.siu_cyl_catspo.shp.xml', and 'lu.siu_cyl_catspo.shx'.

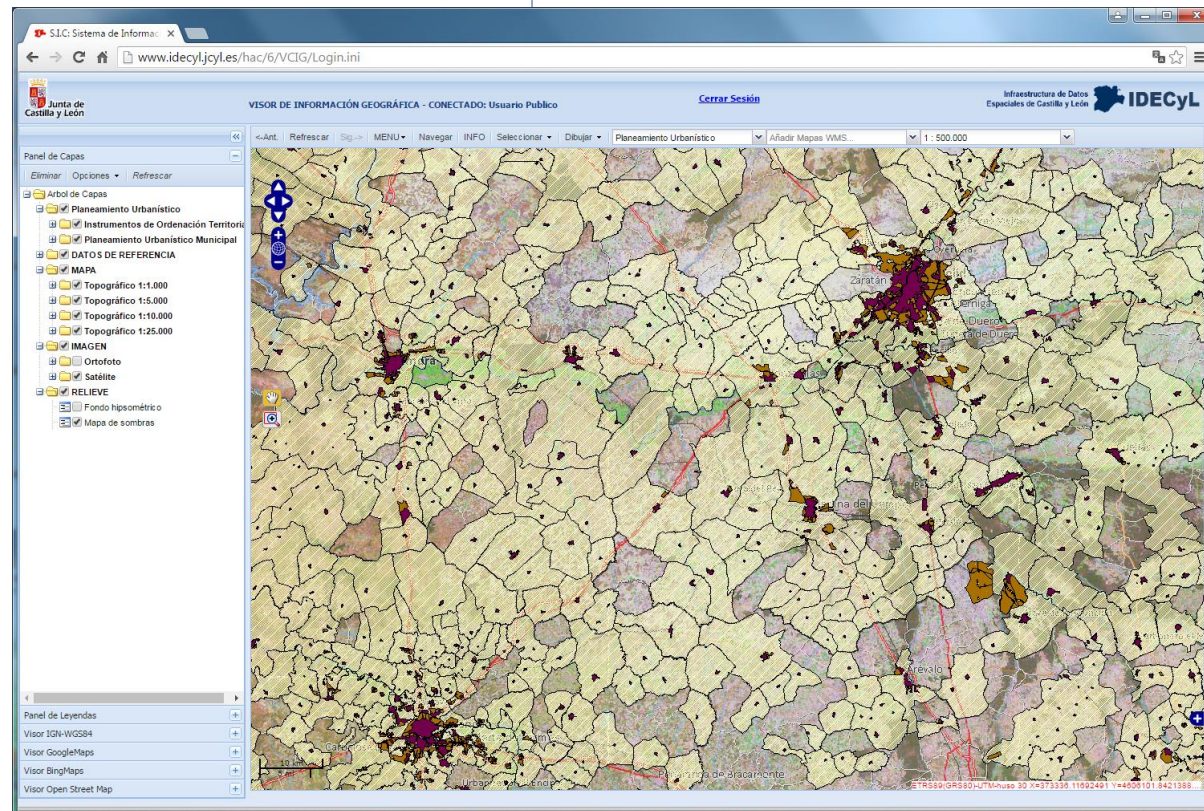
Nombre	Tamaño	Tamaño comp...	Modificado	Atributos	CRC	Mé
FECHAS_Listado_municipios_SiuCyl.pdf	495 814	473 263	2016-07-27 10:21	A	78D25A1E	Del
Licencia-IGCYL.txt	2 679	868	2016-05-18 14:55	A	39A70AE3	Del
lu.siu_cyl_catspo.dbf	3 597 490	160 826	2016-07-26 14:32	A	3FD66B64	Del
lu.siu_cyl_catspo.prj	404	258	2016-07-26 14:30	A	ED98AAAF	Del
lu.siu_cyl_catspo.sbn	209 460	109 133	2016-07-26 14:31	A	610D21AB	Del
lu.siu_cyl_catspo.sbx	13 468	6 178	2016-07-26 14:31	A	97873C74	Del
lu.siu_cyl_catspo.shp	289 412 236	186 898 894	2016-07-26 14:32	A	AFFA4379	Del
lu.siu_cyl_catspo.shp.xml	13 046	3 424	2016-07-26 14:31	A	18AE23CA	Del
lu.siu_cyl_catspo.shx	163 612	107 372	2016-07-26 14:32	A	AB02A9FD	Del

Mapa urbanístico

26

También disponible en servicio de mapas WMS:

<http://www.idecyl.jcyl.es/IGCyL/services/PoliticaTerritorial/Planeamiento/MapServer/WMSServer?>



Y en el visor de la
Infraestructura de Datos Espaciales de Castilla y León

Infraestructura de Datos
Espaciales de Castilla y León  **IDECyL**

<http://www.cartografia.jcyl.es>