

AMPLIACIÓN PALACIO DE LA AUDIENCIA

Adjudicación del servicio de redacción del proyecto de ejecución, dirección de obra y coordinación de seguridad y salud de la ampliación del Palacio de la Audiencia.



Propuesta: Felipe Ceña Jodra

Presupuesto de licitación: 465.000 euros

Plazo: 4 meses

Financiación: 70% Junta de Castilla y León

30% Ayuntamiento de Soria

INTRODUCCIÓN

El Palacio de la Audiencia, edificio sobre cuya ampliación se desarrolla esta propuesta, forma parte de la Plaza Mayor de Soria. **Es una obra neoclásica finalizada en 1769, según planos del arquitecto José Oñaederra, en un primer momento, y de Domingo Ondátegui, más tarde.**

Fue antiguo Ayuntamiento y posteriormente en Audiencia y Cárcel y se trata de un edificio de planta rectangular, con un pórtico de arcos de medio punto sobre pilares en la planta baja y un piso noble con balcón corrido y cuatro vanos adintelados coronados por frontones rectilíneos.

Sobre la cornisa, el reloj colocado en 1862, el mismo que conoció Antonio Machado y al que cantó en uno de los numerosos poemas compuestos durante su larga estancia en tierras sorianas. **Fue rehabilitado en 1986 para convertirlo en centro cultural y teatro de mano de los arquitectos Mariano Magister, Ricardo Martínez y Javier Maroto.**

En 2021 fue declarado Bien de Interés Cultural con la categoría de Monumento. Además de este palacio, que ocupa su lado este, los otros edificios de referencia existentes en la misma son: el palacio de los Linajes, actual ayuntamiento, en el lado sur, y la casa del común y la iglesia de nuestra señora de la mayor en su lado norte, quedando al otro lado de la calle y ligeramente separado de éstos últimos la mal llamada Torre de Doña Urraca que formó parte del conjunto palaciego perteneciente a los Beteta y su descendiente, don Suero de Vega, que dan nombre a las calles del entorno. El resto de edificaciones son construcciones de carácter residencial de diferentes épocas



PROPUESTA ARQUITECTÓNICA

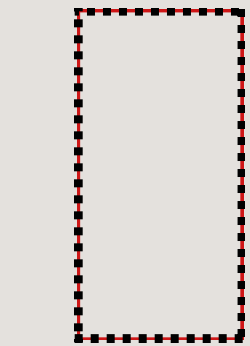
Audiencia

Torre de Doña Urraca

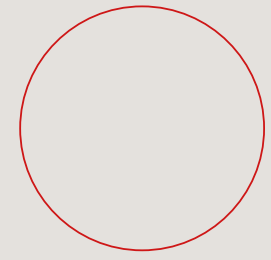
PLAZA MAYOR

CALLE SOROVEGA

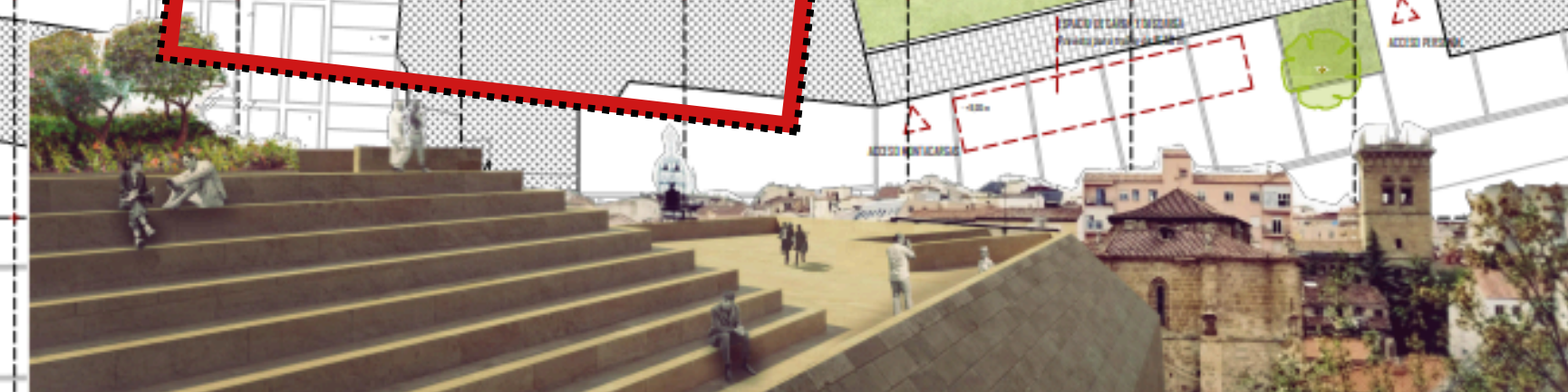
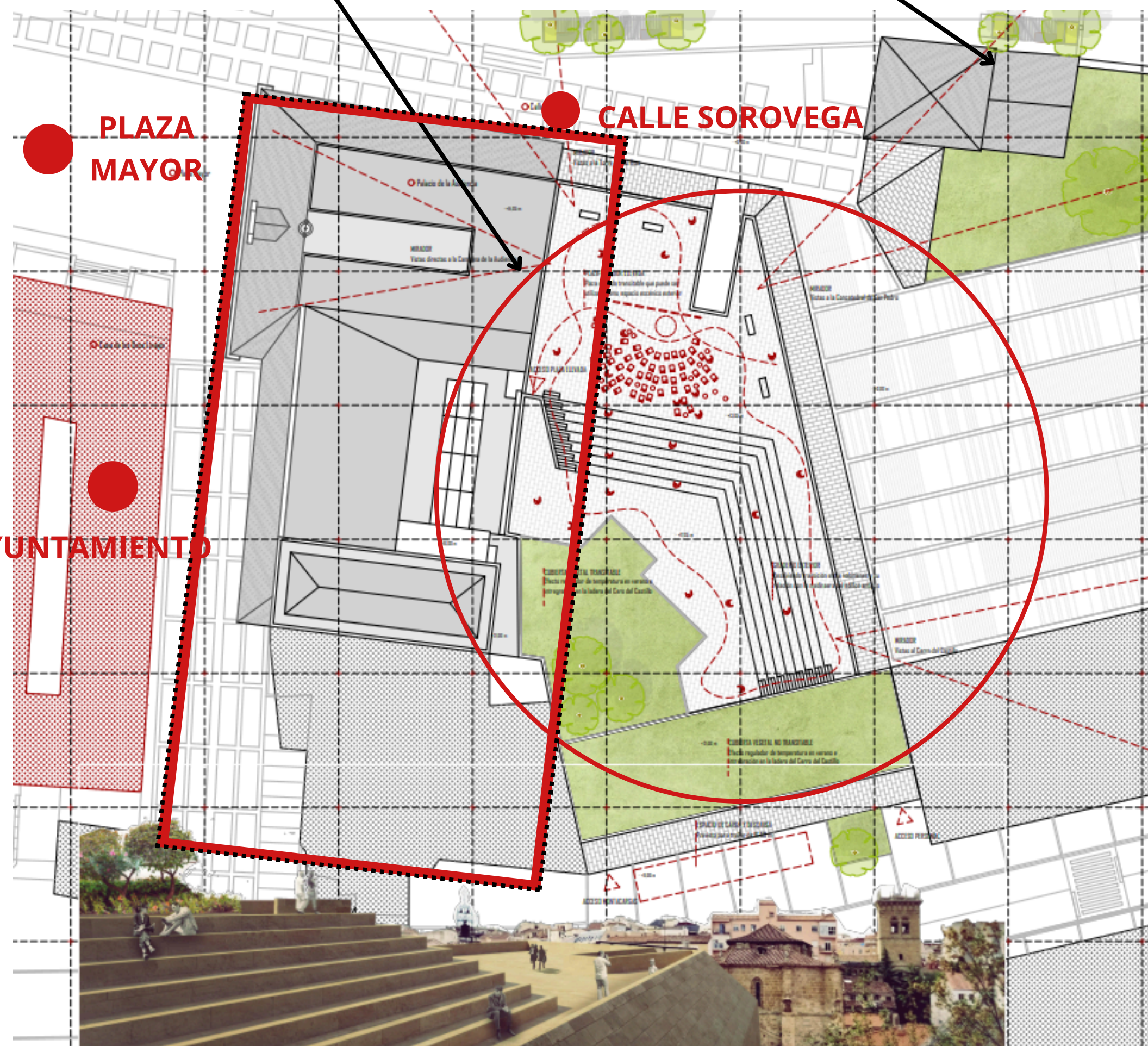
AYUNTAMIENTO



Audiencia

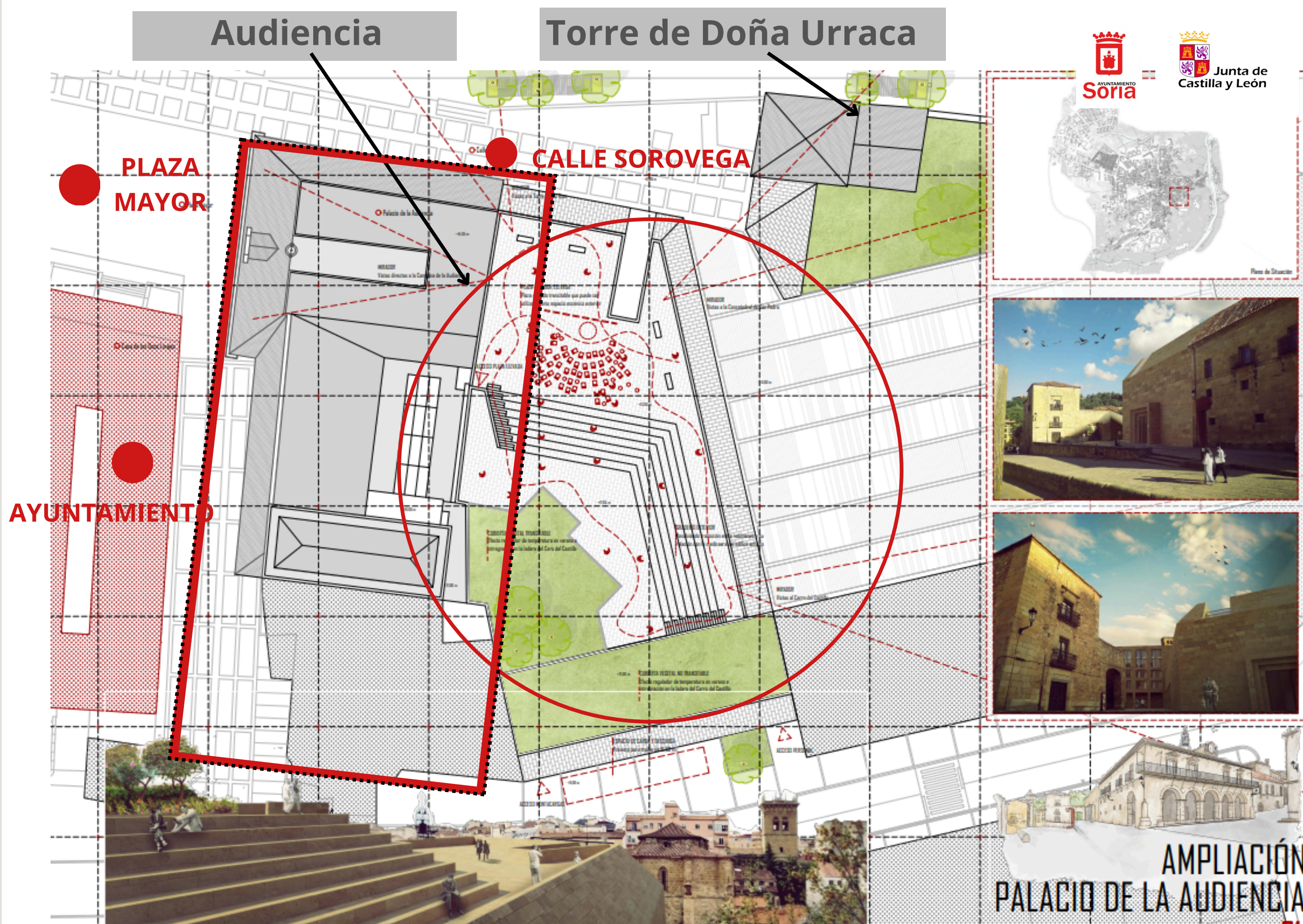


Plaza



AMPLIACIÓN PALACIO DE LA AUDIENCIA

PROPUESTA ARQUITECTÓNICA



**PLAZA
MIRADOR
ELEVADA**



PLAZA-MIRADOR ELEVADA
Plaza elevada transitable que puede ser
utilizada como espacio escénico exterior

ACCESO PLAZA ELEVADA

**MIRADOR A LA
TORRE DE LOS
RÍOS**

**MIRADOR A LA
CONCATEDRAL**

**MIRADOR AL
CASTILLO**

**GRADERÍO
EXTERIOR**

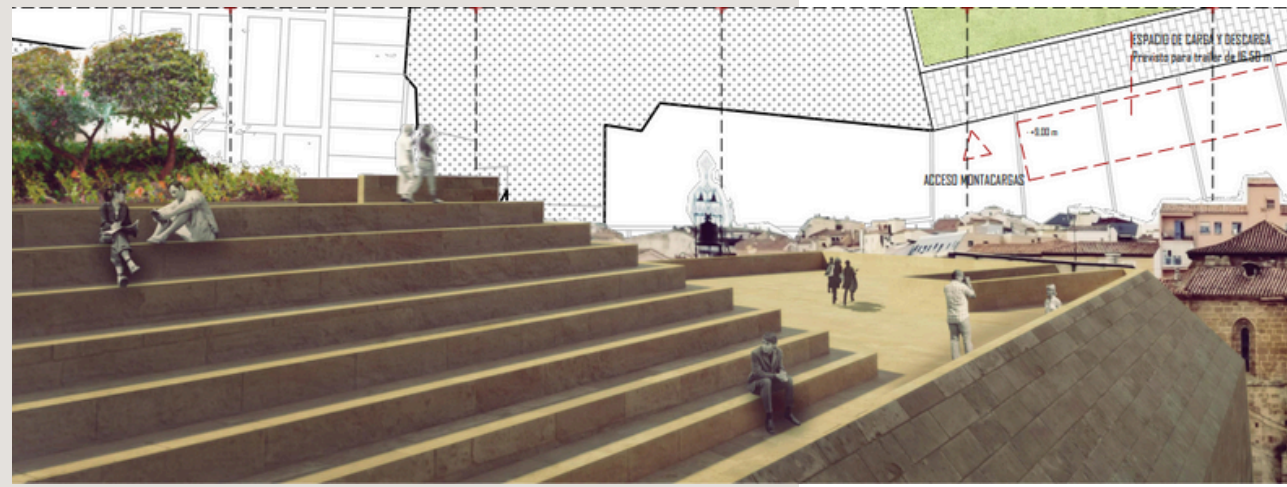
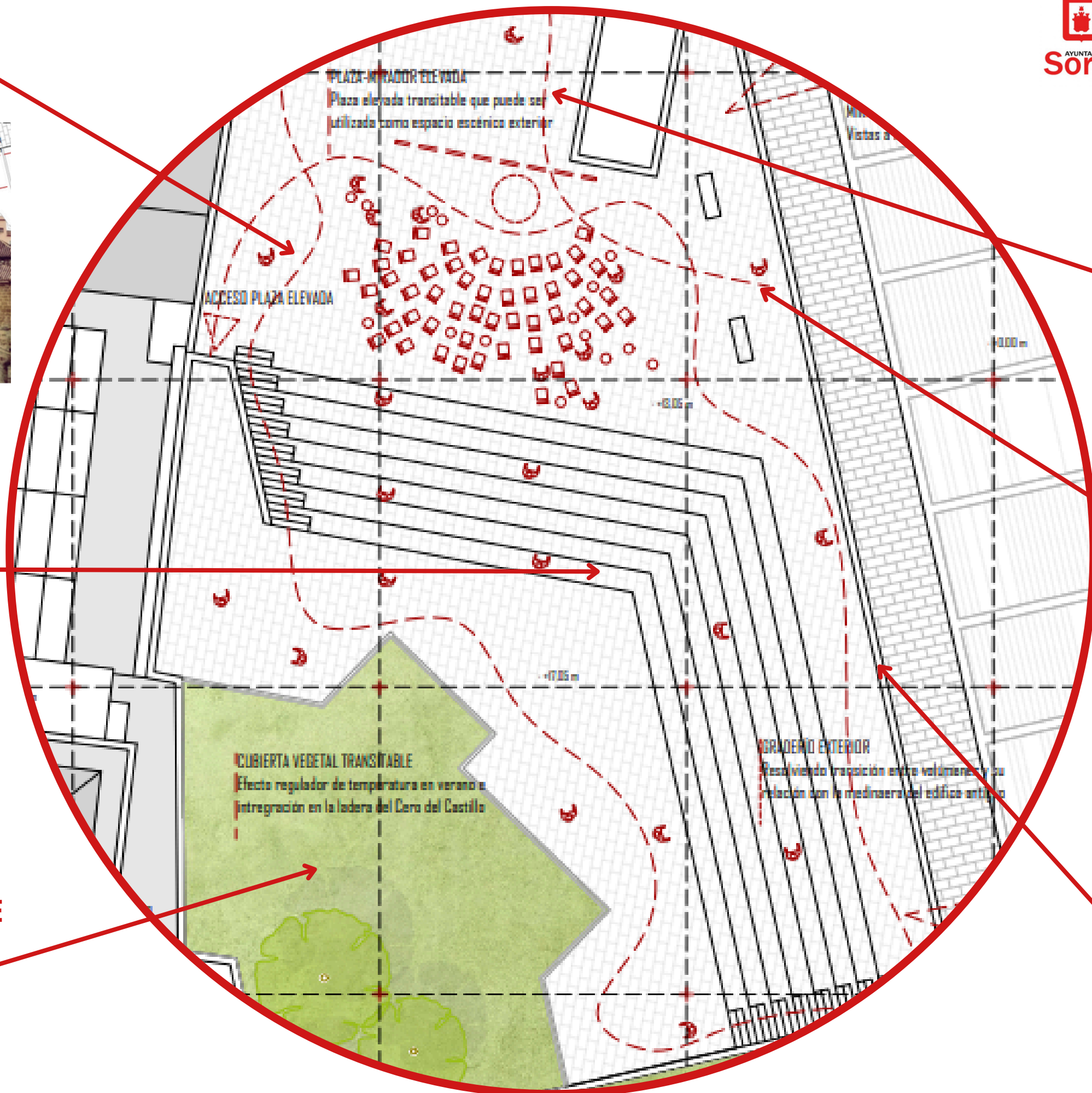


GRADERÍO EXTERIOR
Resolviendo transición entre volúmenes y su
relación con la mediana del edificio antiguo

**CUBIERTA
VEGETAL
TRANSITABLE**



CUBIERTA VEGETAL TRANSITABLE
Efecto regulador de temperatura en verano e
integración en la ladera del Coro del Castillo



**NUEVOS
ESPACIOS
EXTERIORES**

PROPUESTA ARQUITECTÓNICA

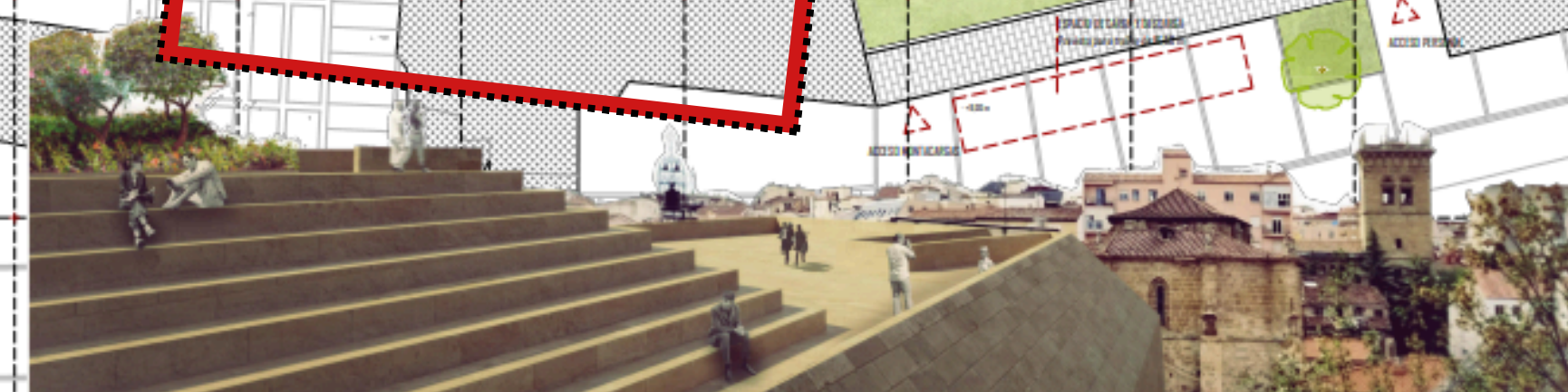
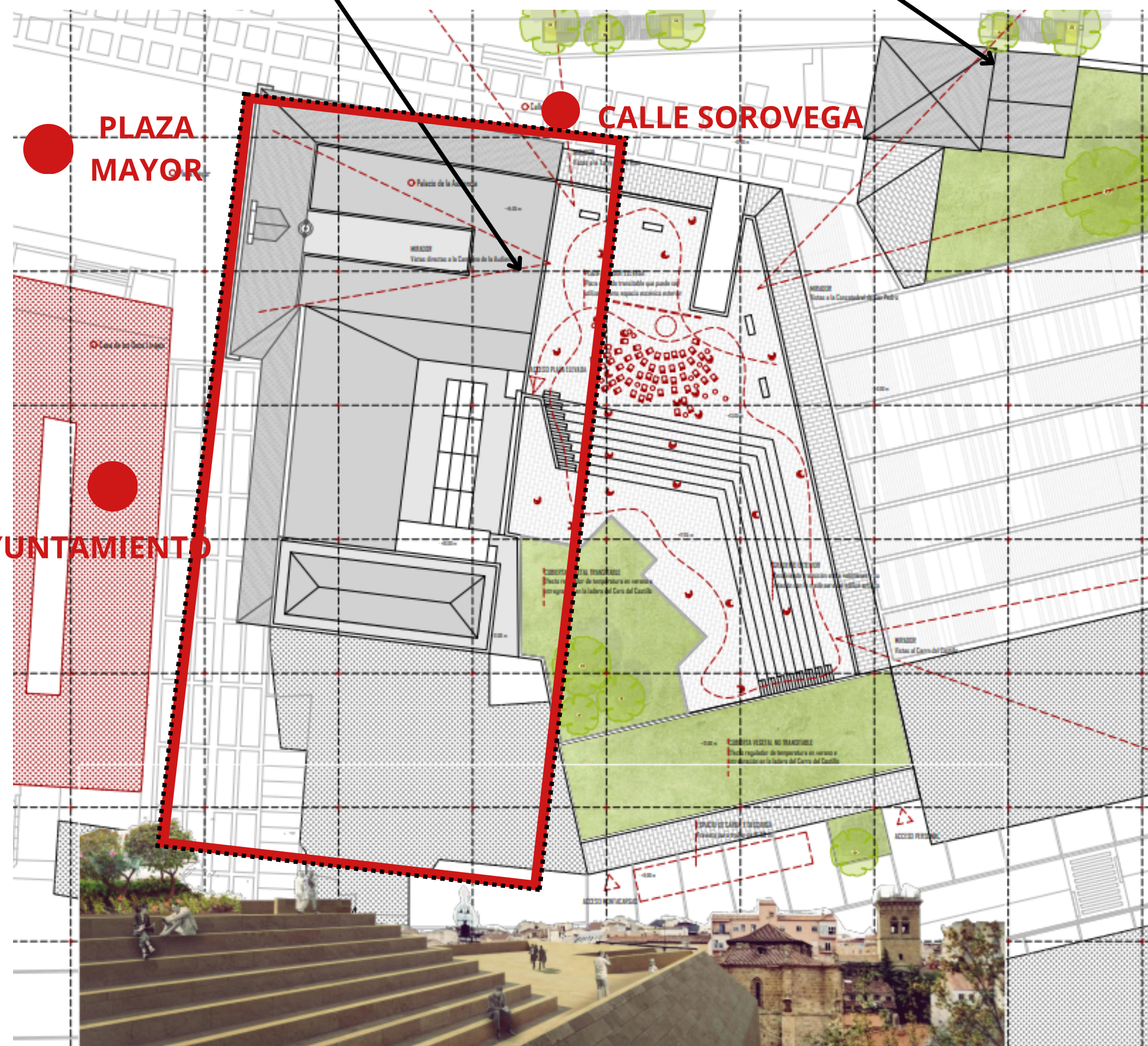
Audiencia

Torre de Doña Urraca

PLAZA MAYOR

CALLE SOROVEGA

AYUNTAMIENTO



AMPLIACIÓN PALACIO DE LA AUDIENCIA

NUEVO ESPACIO INTELIGENTE



NUEVO AUDITORIO

CUBIERTA VEGETAL TRANSITABLE

VESTÍBULO

CONEXIÓN AMBOS EDIFICIOS

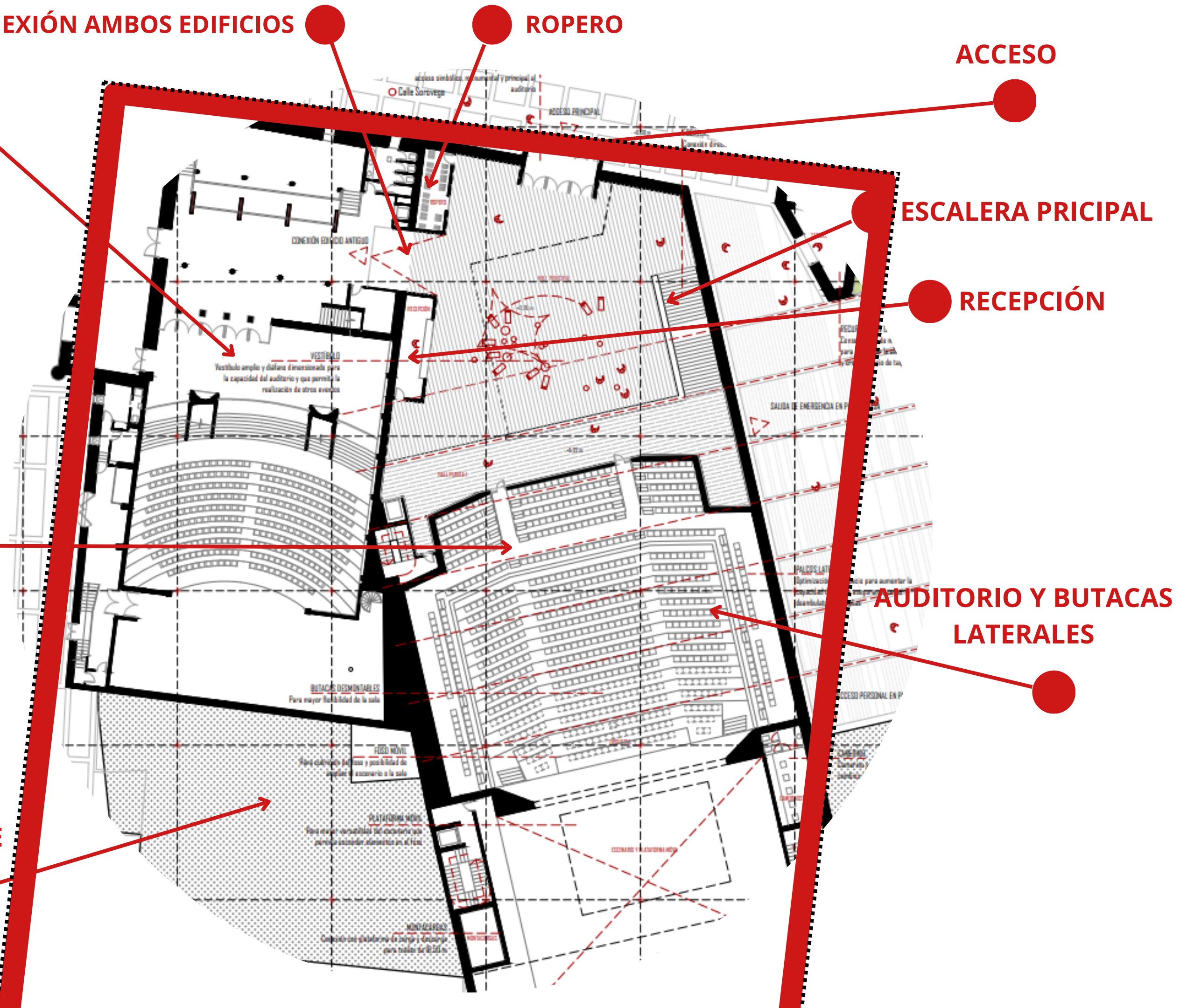
ROPERO

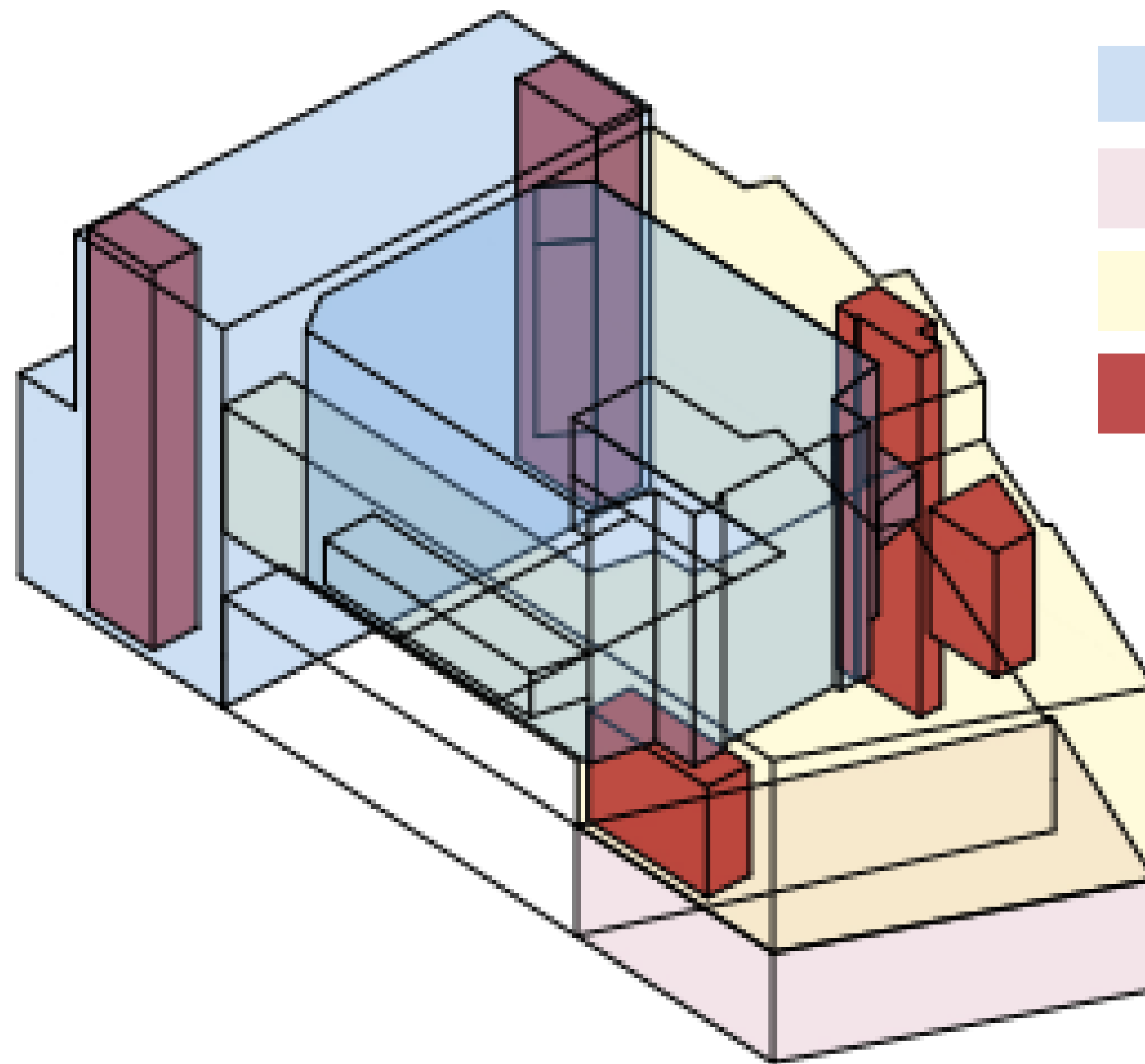
ACCESO


ESCALERA PRICIPAL

RECEPCIÓN

AUDITORIO Y BUTACAS LATERALES

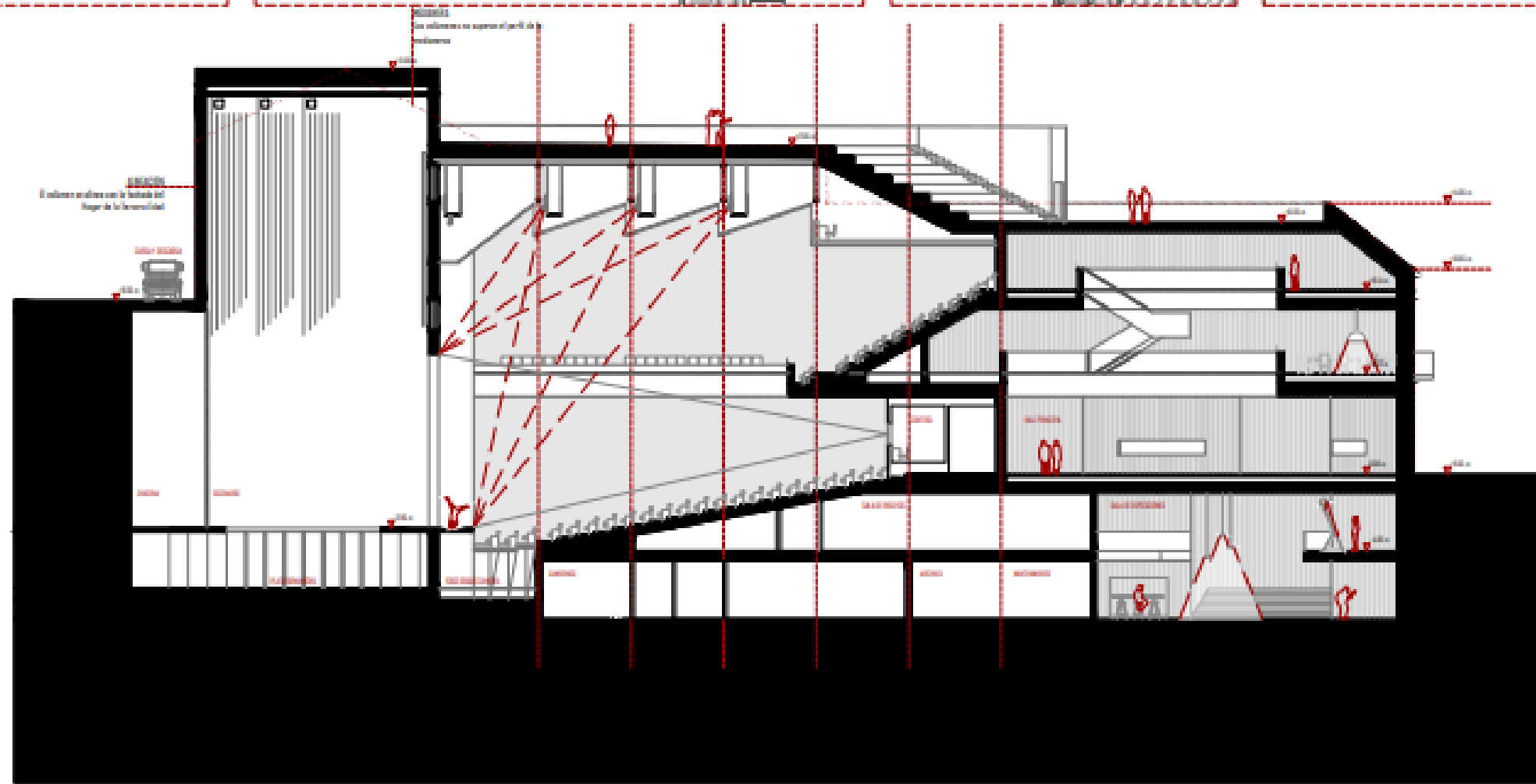
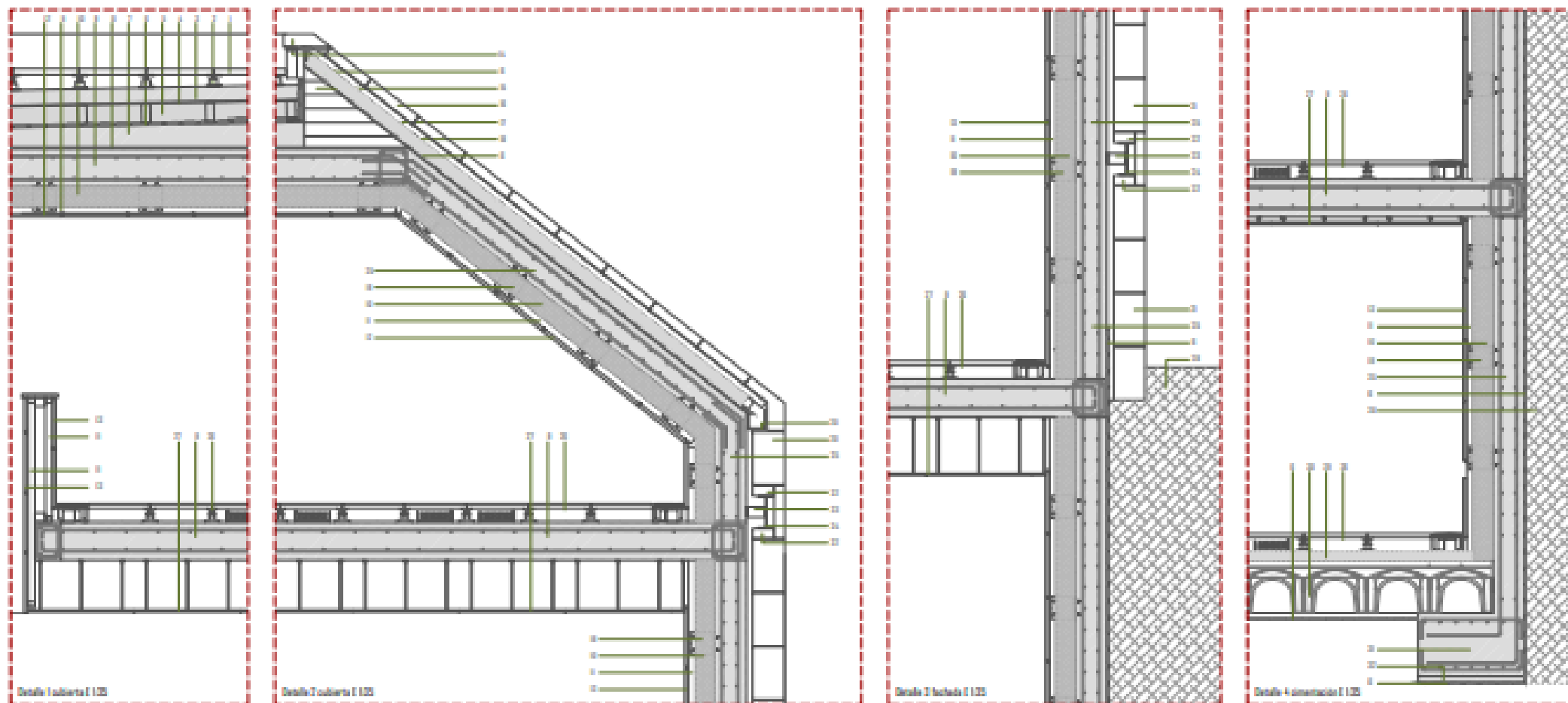




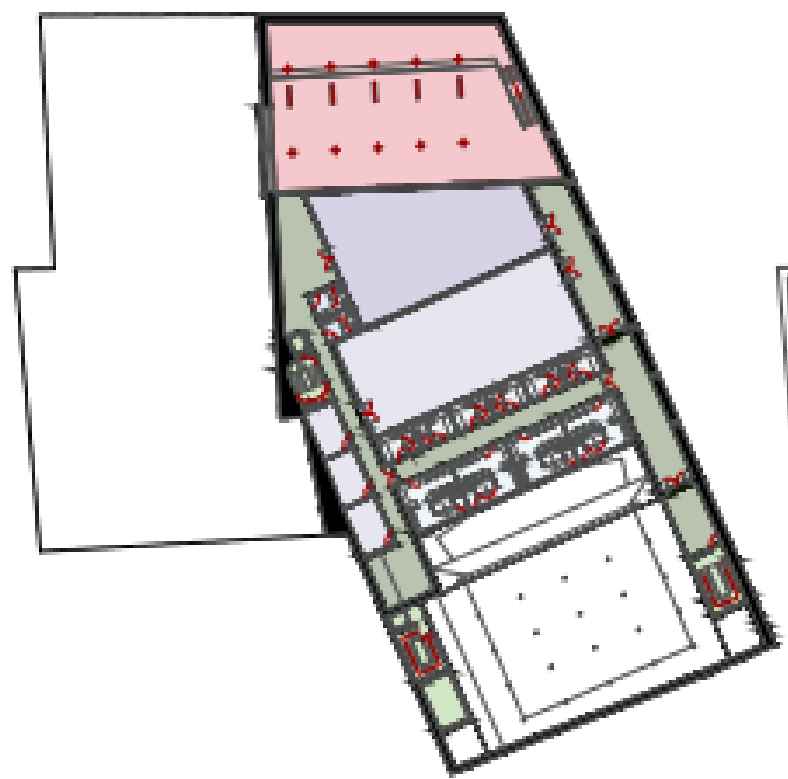
-  Auditorio
-  Exposiciones
-  Vestibulo/Cultural
-  Comunicación vertical

I M A G E N
3 D

SECCIÓN CONSTRUCTIVA

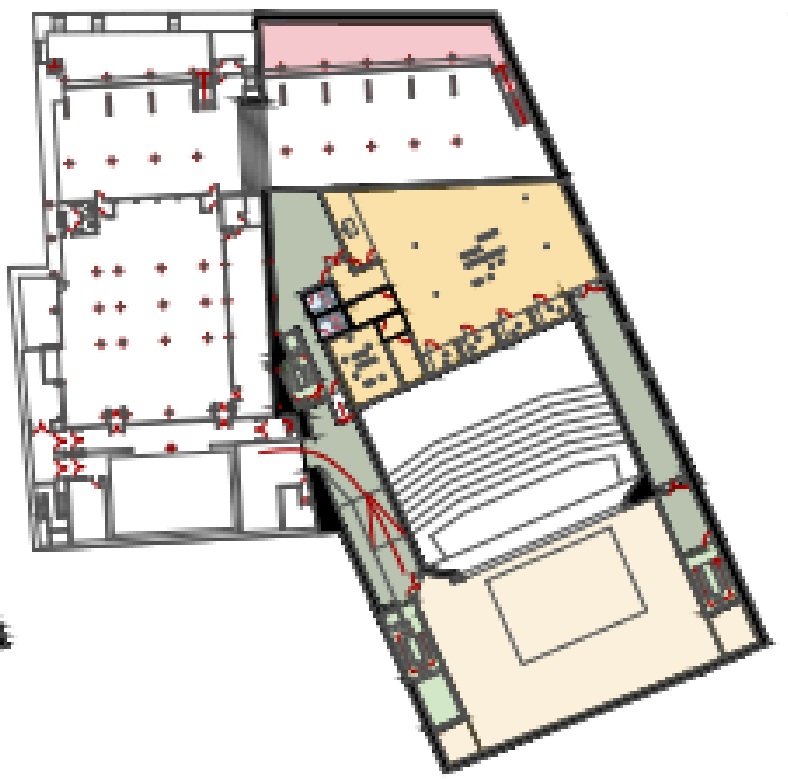


- 1 ESPACIO CULTURAL
 - ESPACIO CULTURAL 631 M2
 - EXPOSICIONES 704 M2
- 2 COMERCACIONES
 - DISTRIBUIDORES 567 M2
 - NUCLEOS DE COMUNICACIÓN 398 M2
- 3 AUDITORIO
 - AUDITORIO 743
 - VESTÍBULO BAJO 511
 - ESCENARIO 415
 - ENSAYOS 349
- 4 ASESOS
 - ASEOS 162
 - VESTUARIOS 154
- 5 ALMACENES
 - ALMACENES 338
 - TALLERES 182



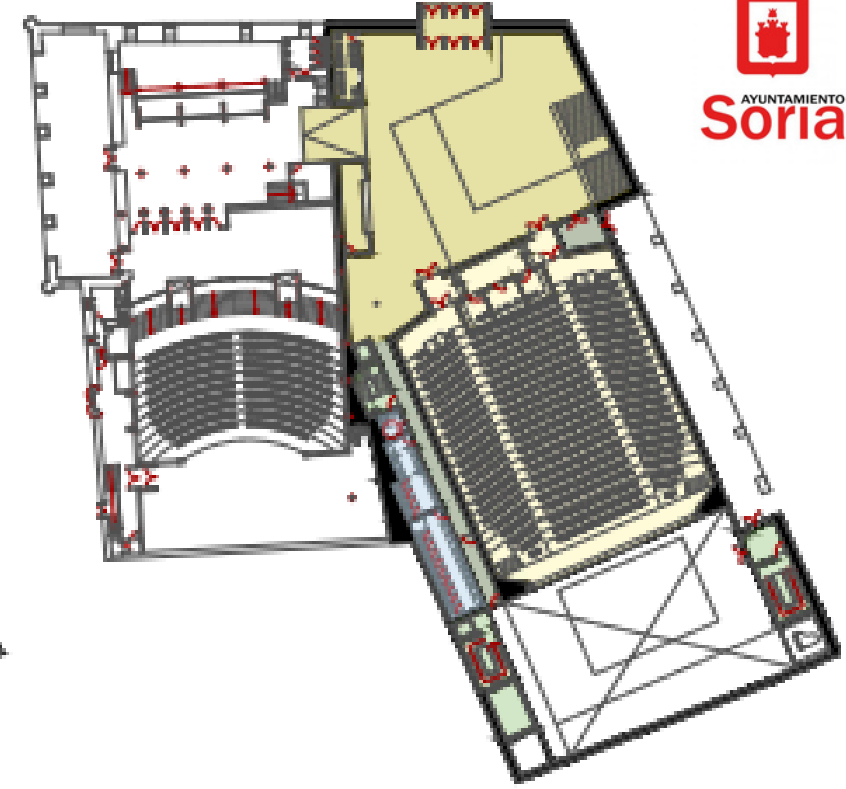
Planta -2

PLANTA -2



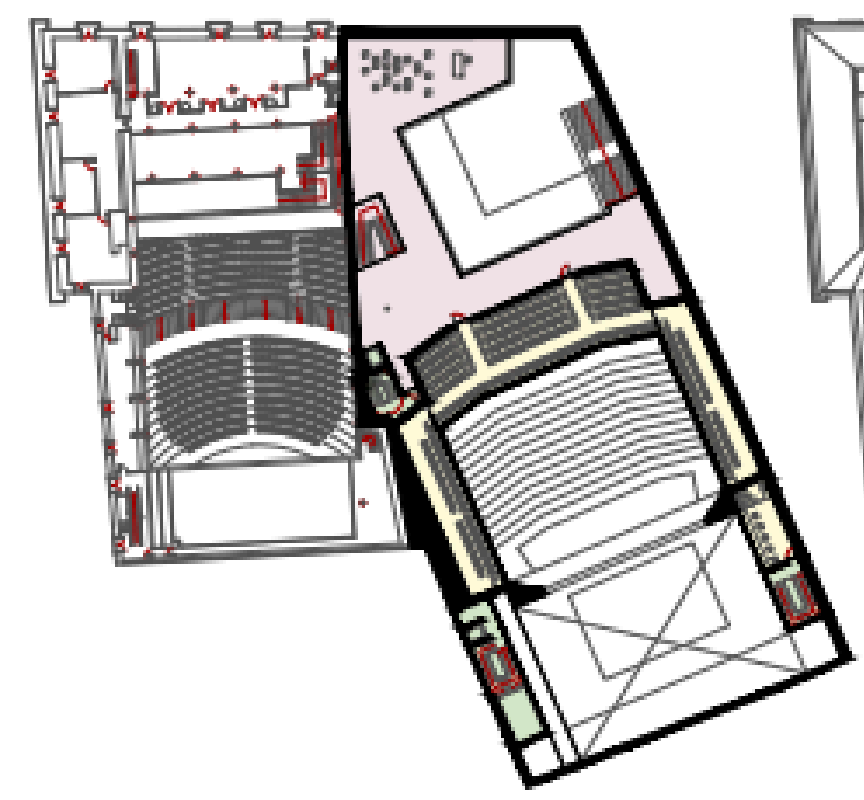
Planta -1

PLANTA -1



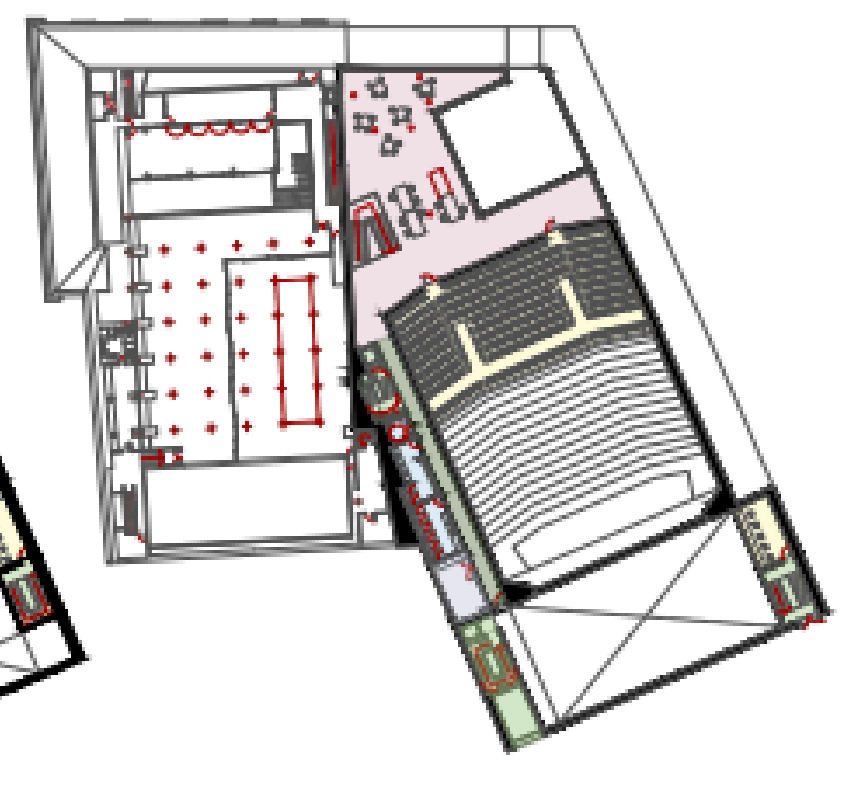
Planta Baja

PLANTA BAJA



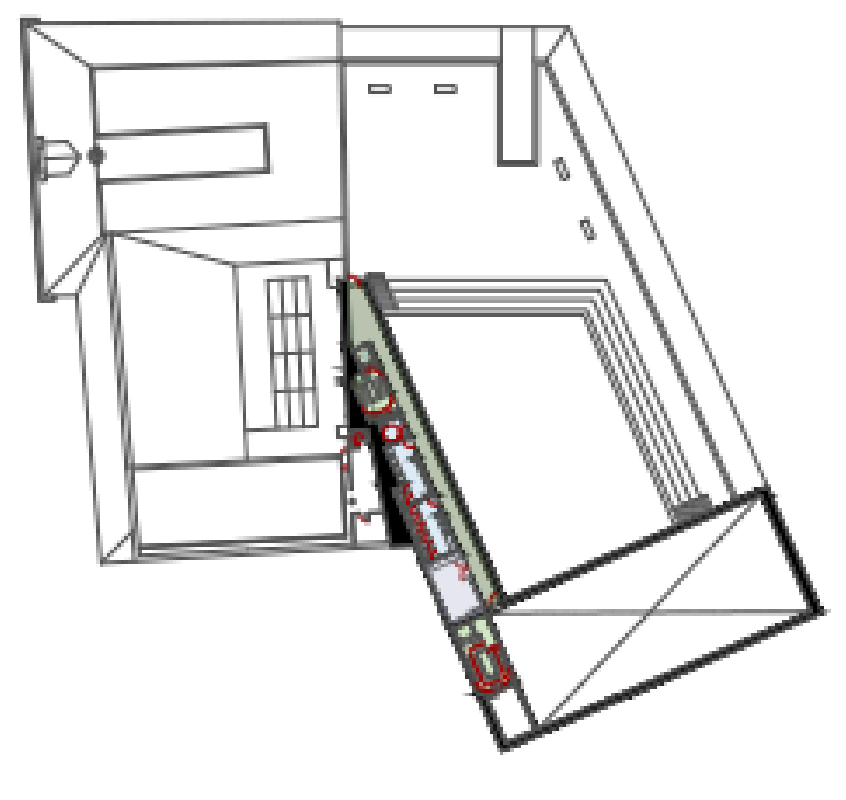
Planta Primera

PLANTA 1



Planta Segunda

PLANTA 2

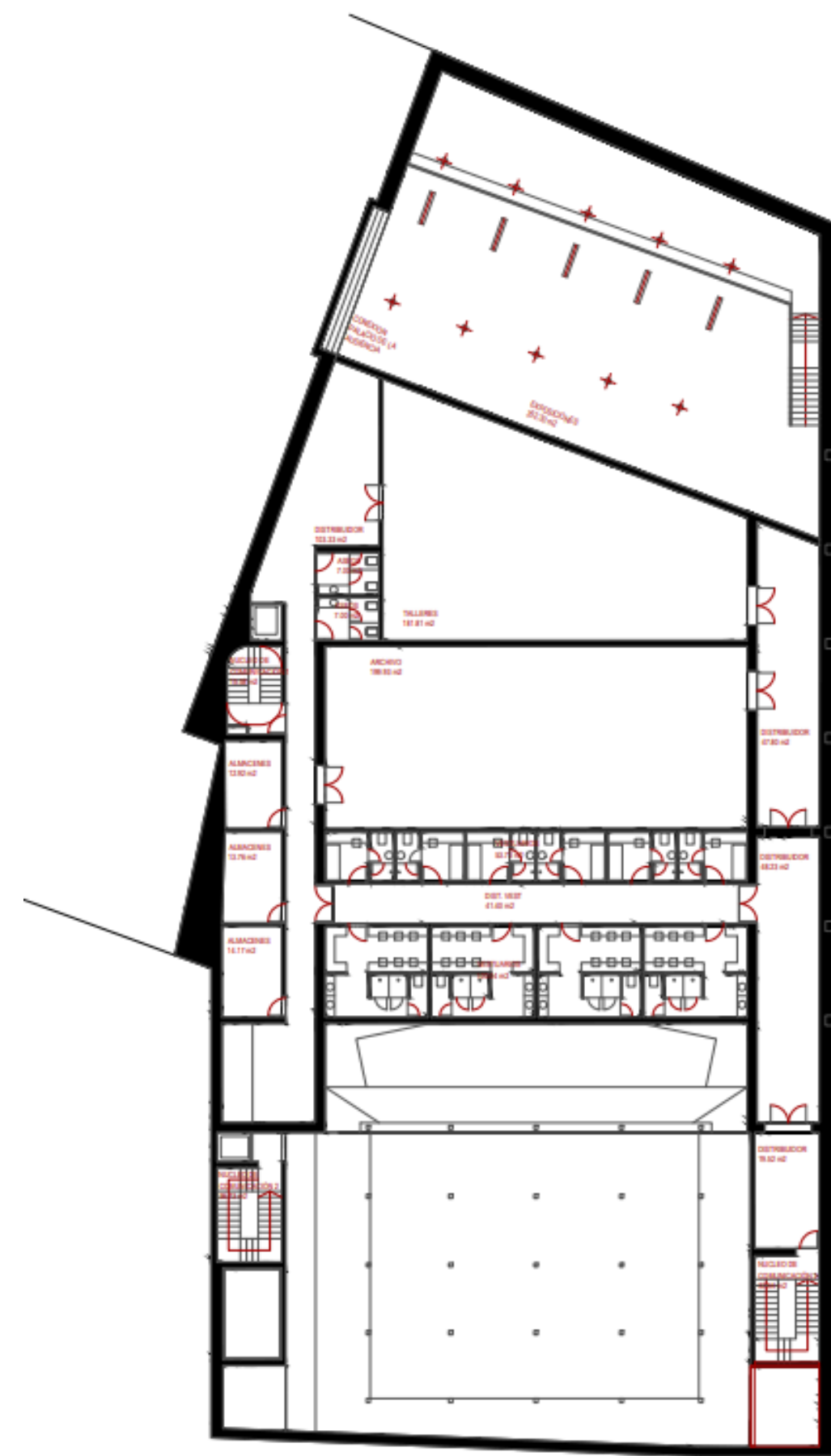


Planta Azotea

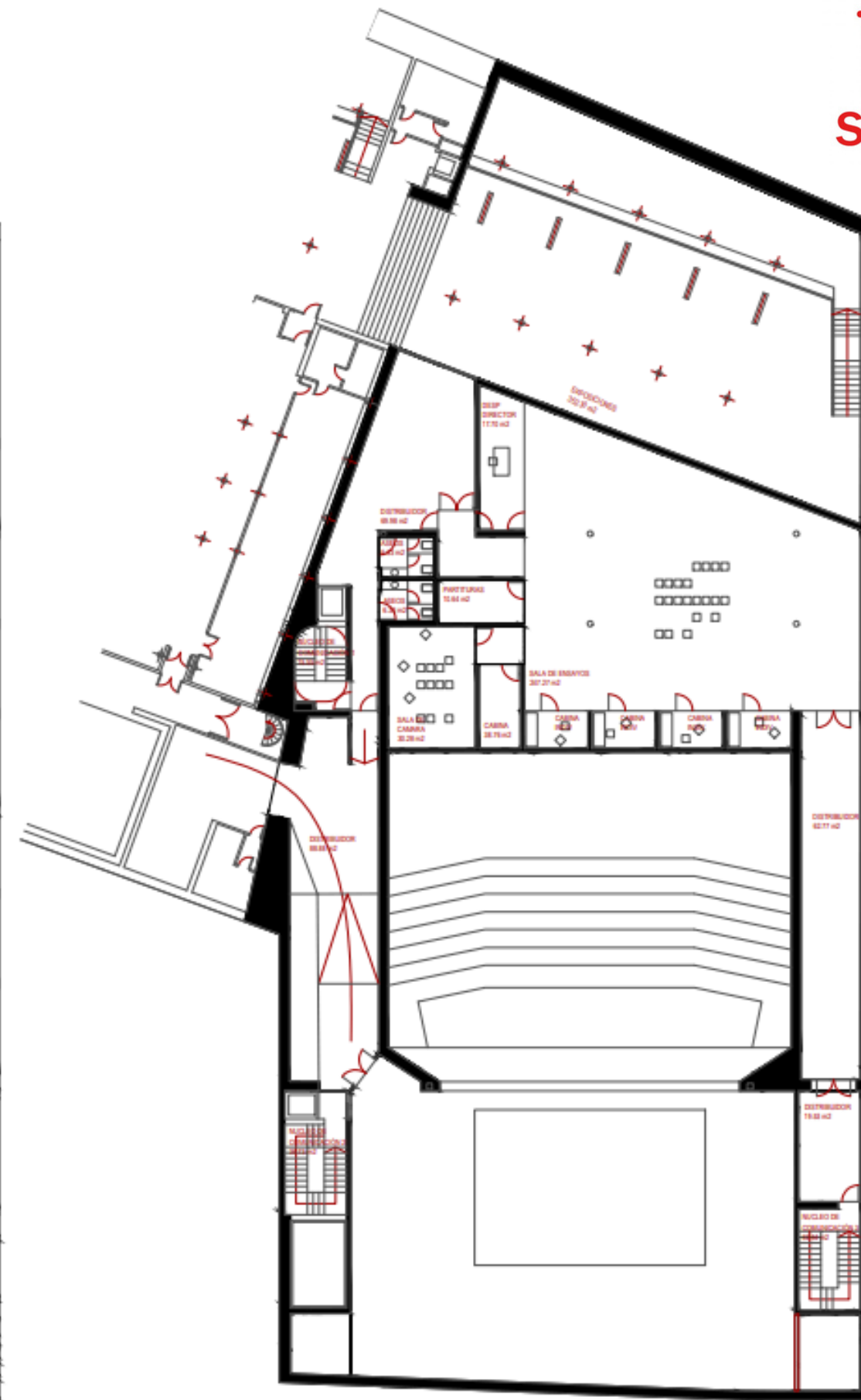
PLANTA 3

F U N C I O N A L

- 1 ESPACIO CULTURAL
- ESPACIO CULTURAL 631 M2
- EXPOSICIONES 704 M2
- 2 COMERCACIONES
- DISTRIBUIDORES 567 M2
- NUCLEOS DE COMUNICACIÓN 398 M2
- 3 AUDITORIO
- AUDITORIO
- VESTÍBULO BAJO
- ESCENARIO
- ENSATOS
- 4 ASES
- ASEOS
- VESTUARIOS
- 5 ALMACENES
- ALMACENES
- TALLERES

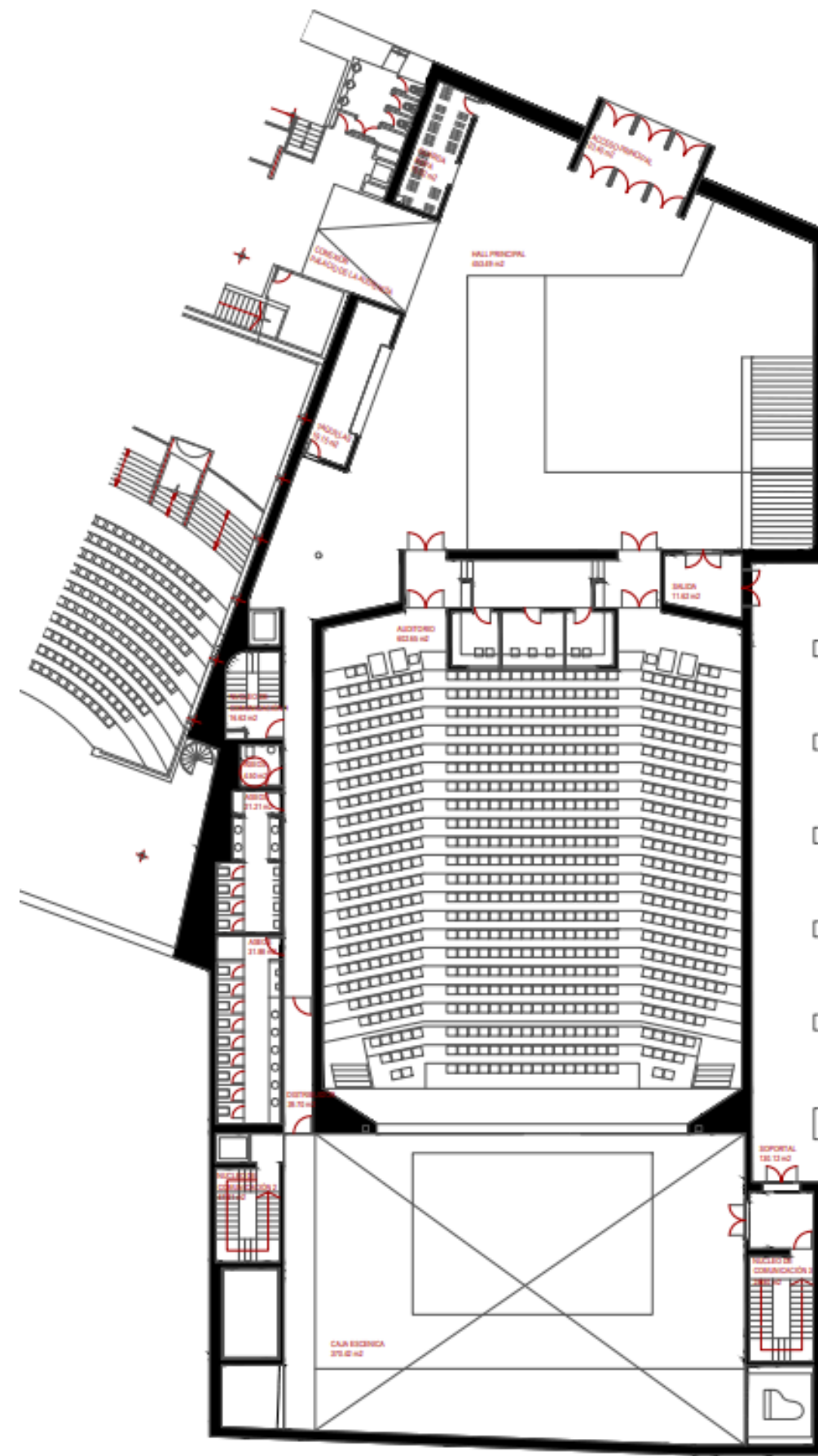


PLANTA -2

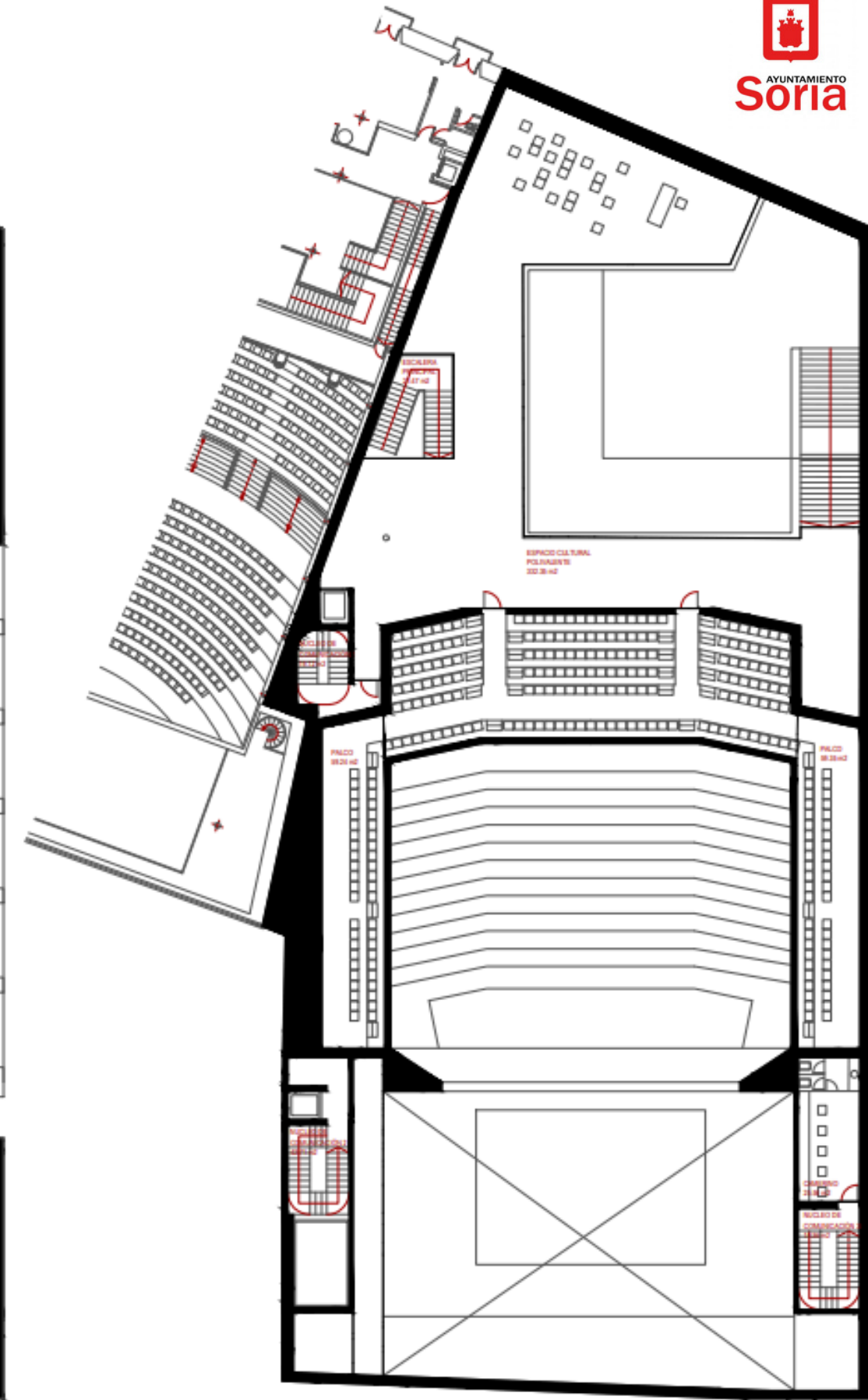


PLANTA -1

- 1 ESPACIO CULTURAL
- ESPACIO CULTURAL 631 M2
- EXPOSICIONES 704 M2
- 2 COMERCACIONES
- DISTRIBUIDORES 567 M2
- NUCLEOS DE COMUNICACIÓN 398 M2
- 3 AUDITORIO
- AUDITORIO
- VESTÍBULO BAJO
- ESCENARIO
- ENSATOS
- 4 ASEOS
- ASEOS
- VESTUARIOS
- 5 ALMACENES
- ALMACENES
- TALLERES



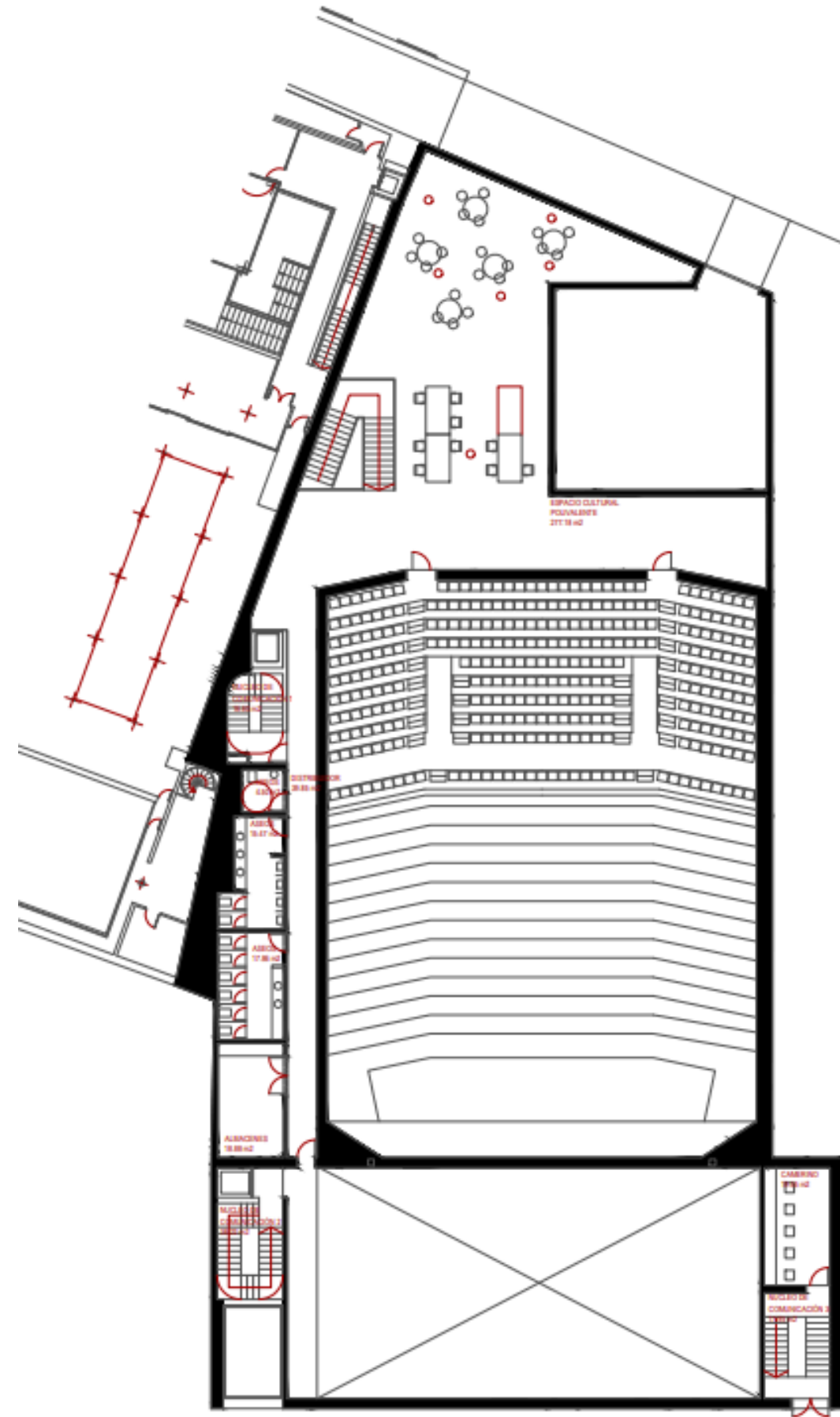
PLANTA BAJA



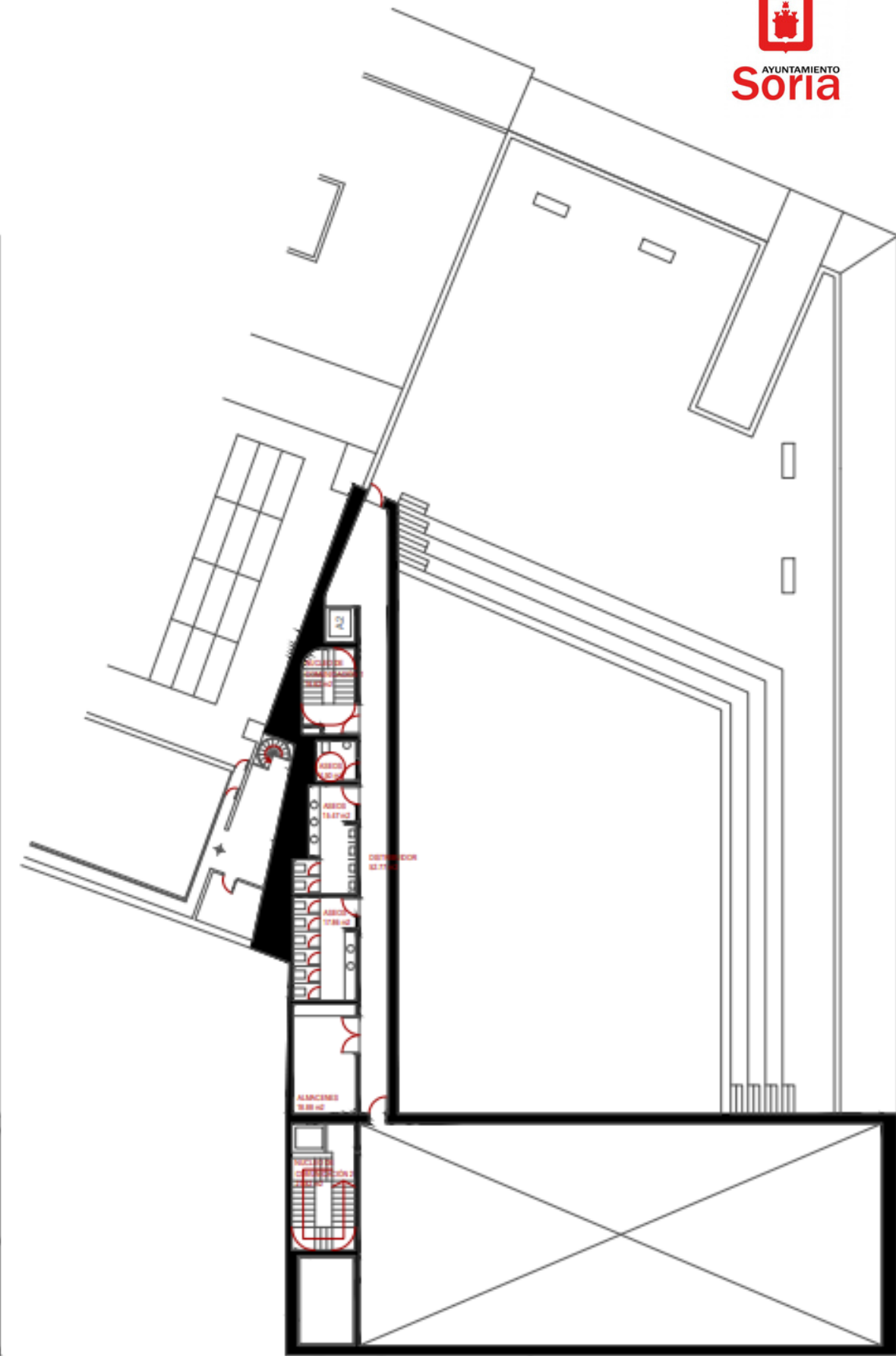
PLANTA PRIMERA

F U N C I O N A L

- 1 ESPACIO CULTURAL
 - ESPACIO CULTURAL 631 M2
 - EXPOSICIONES 704 M2
- 2 COMUNICACIONES
 - DISTRIBUIDORES 567 M2
 - NUCLEOS DE COMUNICACIÓN 398 M2
- 3 AUDITORIO
 - AUDITORIO
 - VESTÍBULO BAJO
 - ESCENARIO
 - ENSATOS
- 4 ASEOS
 - ASEOS
 - VESTUARIOS
- 5 ALMACENES
 - ALMACENES
 - TALLERES



PLANTA SEGUNDA



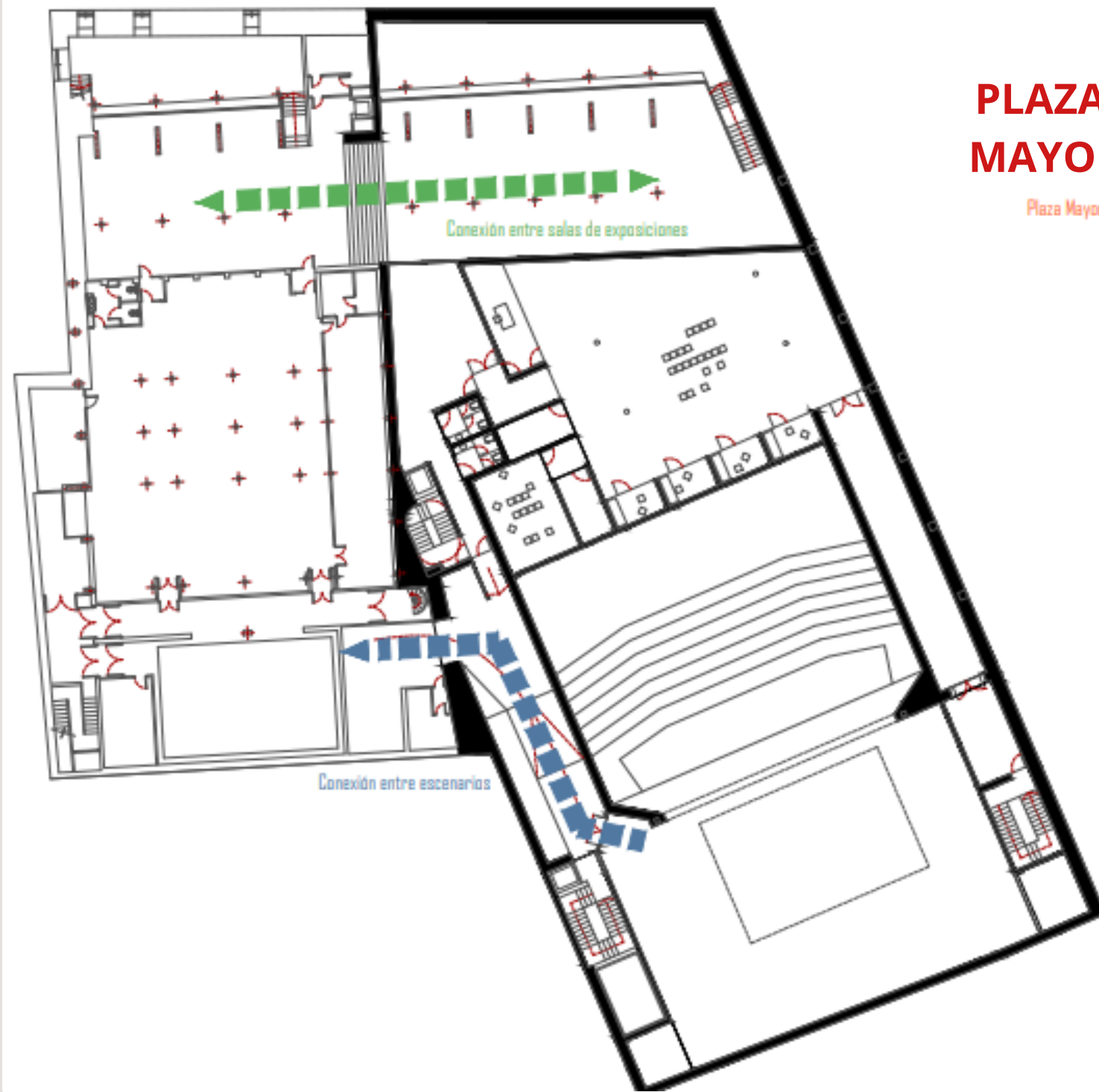
AZOTEA

F U N C I O N A L

- 1 ESPACIO CULTURAL
- ESPACIO CULTURAL 631 M2
- EXPOSICIONES 704 M2
- 2 COMUNICACIONES
- DISTRIBUIDORES 567 M2
- NUCLEOS DE COMUNICACIÓN 398 M2
- 3 AUDITORIO
- AUDITORIO 743MS
- VESTÍBULO BAJO 511M2
- ESCENARIO 415M2
- ENSAYOS 349M2
- 4 ASESOS
- ASEOS 162M2
- VESTUARIOS 154M2
- 5 ALMACENES
- ALMACENES 338M2
- TALLERES 182M2

CONEXIONES

CONEXIÓN POR LA SALA DE EXPOSICIONES

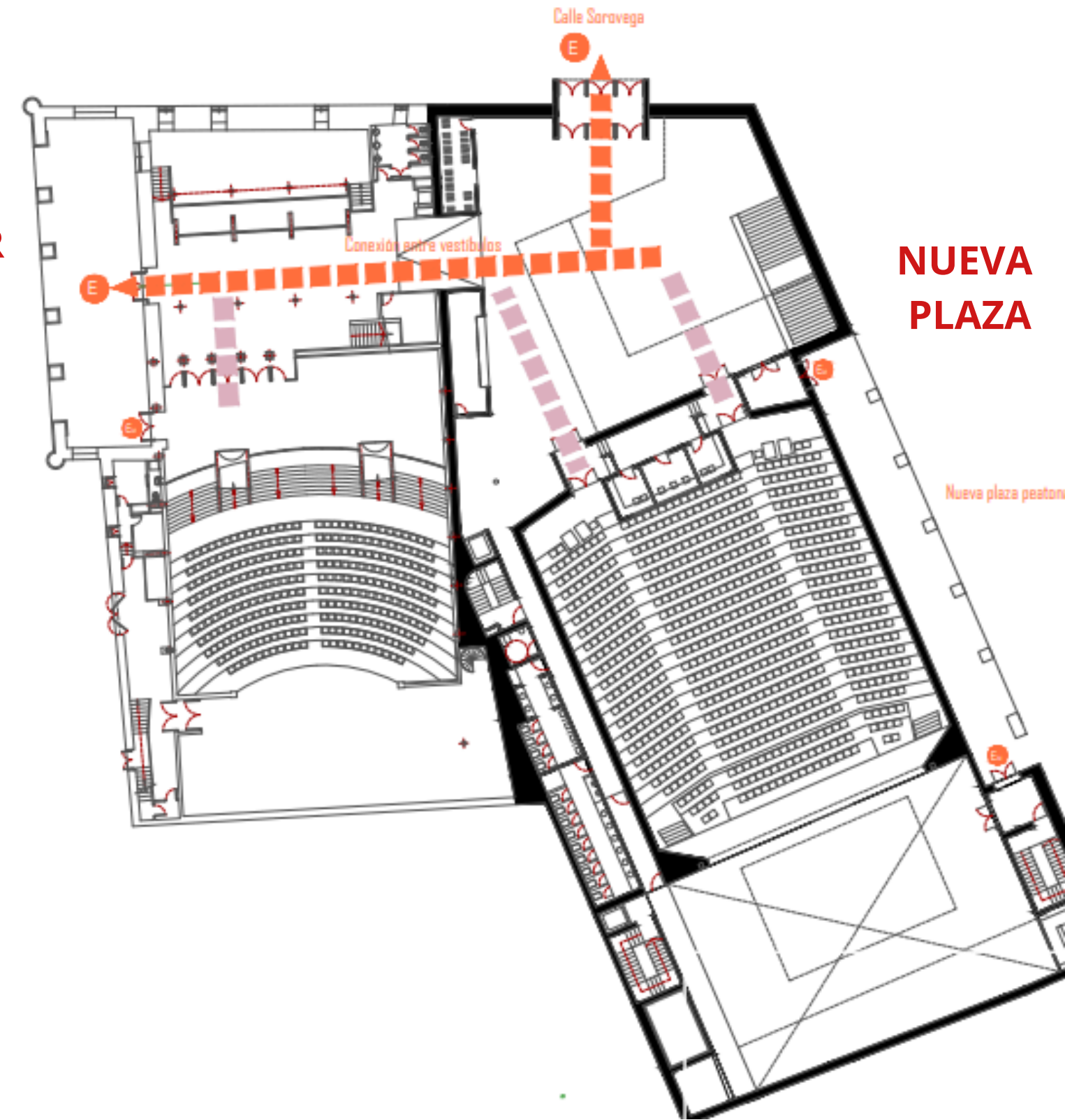


PLANTA -1

CALLE SOROVEGA

PLAZA MAYOR
Plaza Mayor

NUEVA PLAZA



PLANTA BAJA

OBJETIVOS

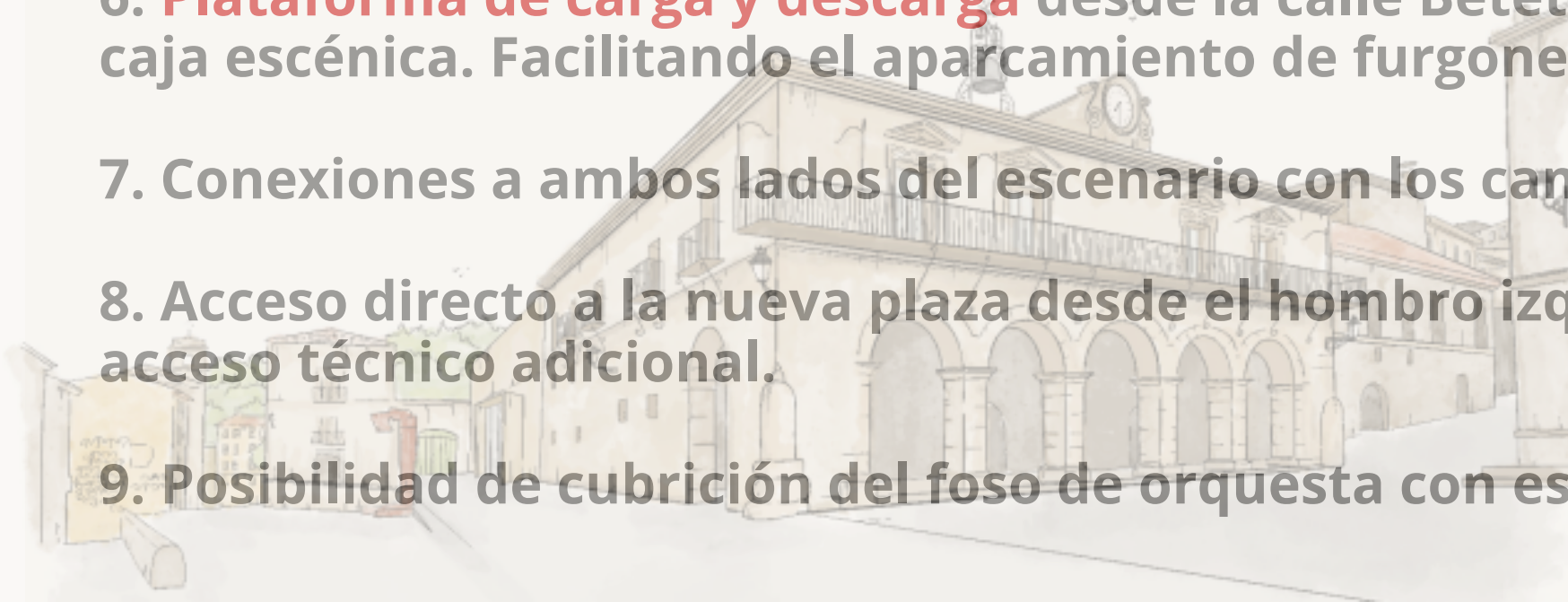
La ampliación del Palacio de la Audiencia tiene la gran responsabilidad de saber mantener la identidad y esencia que, durante décadas, ha forjado un espacio tan representativo tanto para los sorianos y sorianas como para los artistas. Una identidad que debe estar estrechamente ligada a su integración en un espacio de especial relevancia patrimonial, donde destaca el actual edificio del siglo XVIII, declarado BIC. Un doble objetivo con nuestro pasado, mantener la identidad e integrar la nueva propuesta en un entorno histórico tan cantado por los poetas.

Todo ello con una actuación en la que prime la accesibilidad y la funcionalidad y que, además, se convierta en un reclamo respetando la sostenibilidad.



ESPACIO ESCÉNICO

1. **Escenario** de grandes dimensiones con una anchura máxima de **27m, fondo máximo de 16m y boca de 9m**, para albergar todo tipo de representaciones
2. Ampliación de espacio de **chácena** respecto al proyecto básicos de hasta 27 x 4m ubicados en la parte trasera del espacio escénico con el objetivo de dotar al escenario de espacios de trabajo cómodos y funcionales
3. **Plataforma móvil** en el escenario que permita albergar escenografía o instrumentos de grandes dimensiones bajo la tarima, junto al foso de la orquesta
4. **Parrilla mecanizada** cubriendo la totalidad del espacio escénico, con varas cada 50cm, para facilitar el montaje de escenografía, iluminación, etc. El espacio de la chácena contará también con una parrilla para que pueda utilizarse como ampliación del espacio escénico en caso necesario.
5. **Camerino** junto al escenario para permitir cambios rápidos y su uso como camerino VIP.
6. **Plataforma de carga y descarga** desde la calle Betetas gracias al retranqueo de fachada en la parte alta de la caja escénica. Facilitando el aparcamiento de furgonetas y trailers con material de montaje y suministros
7. Conexiones a ambos lados del escenario con los camerinos situados en el nivel sótano -2
8. Acceso directo a la nueva plaza desde el hombro izquierdo del escenario para uso como puerta de artistas o acceso técnico adicional.
9. Posibilidad de cubrición del foso de orquesta con estructura móvil, permitiendo la prolongación del escenario



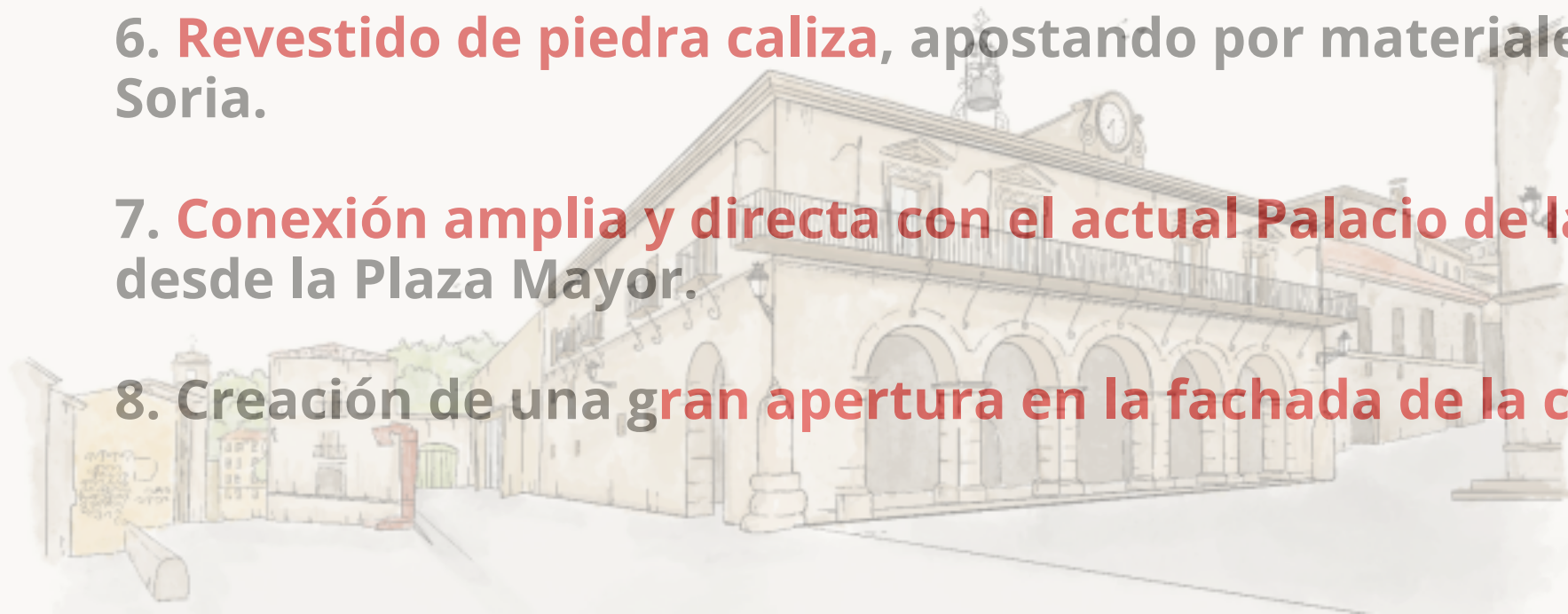
PATIO DE BUTACAS

1. Aforo total de **1.200 butacas** repartidas entre platea, anfiteatro 1, anfiteatro 2 y palcos, lo que permite duplicar la capacidad de la sala actual del Palacio de la Audiencia.
2. Creación de **palcos** maximizando el uso de los pasillos laterales.
3. Paredes y techos revestidos por **paneles acústicos** de madera que garantizan una óptima calidad de sonido de la sala.
4. Solados en madera maciza, apostando por materiales naturales y sostenibles de gran durabilidad.
5. Acceso al patio de butacas por puertas laterales dobles, pares e impares, en cada uno de los niveles para una fluida entrada y salida de público.
6. **Plazas reservadas para personas con movilidad reducida**, sin barreras arquitectónicas a nivel de planta calle.
7. **Butacas desmontables en platea** para mayor versatilidad de la sala.
8. Desembarco móvil del escenario a platea para facilitar el flujo de personas en eventos que requieran el tránsito entre ambos espacios



HALL DE ENTRADA

1. Hall de entrada diáfano de **450 m²** que permite, además de acoger al público de las funciones, la celebración de ferias, instalación de stands, photocalls, etc.
2. Aspecto monumental concebido como un vacío interior remarcado por dos bandejas asimétricas en los niveles 1 y 2 y una **gran escalinata** que da acceso a los niveles superiores.
3. **Entrada por la calle Sorovega**, como prolongación natural del Collado, la arteria vital de Soria
4. Gran vano de más de 5 metros de ancho y alto para conectar con el exterior
5. Apuesta por la **luz natural** que inunda el espacio desde el lucernario lineal planteado en la cubierta.
6. **Revestido de piedra caliza**, apostando por materiales autóctonos, muy presentes en el Casco Histórico de Soria.
7. **Conexión amplia y directa con el actual Palacio de la Audiencia**, facilitando la entrada de público también desde la Plaza Mayor.
8. Creación de una **gran apertura en la fachada de la calle Sorovega** como acceso principal al edificio.



CUBIERTA

1. Cubierta practicable para las representaciones pequeñas funciones o presentaciones.
2. **Graderío de piedra** aprovechando las diferentes cotas de la cubierta.
3. Mejora del aislamiento del edificio con la instalación de una cubierta vegetal sobre la caja escénica



SALA DE EXPOSICIONES

1. Mejora de las conexiones de la sala de exposiciones en planta sótano con acceso directo desde la sala del Palacio de la Audiencia actual.
2. La sala de exposiciones se presenta más atractiva al estar situada en la planta sótano -2 con una altura de techo libre de 7 metros.
3. Espacio polivalente tanto para la celebración de exposiciones como ferias, presentaciones o caterings



SALAS DE TRABAJO

1. Salas de trabajo versátiles con paneles móviles que se instalan en el nivel 2, liberando el espacio en el nivel inferior para desahogo de público, zonas de espera o eventos complementarios al hall principal.
2. Espacios funcionales y modulares para el desarrollo de actividades artísticas, talleres, seminarios o como oficinas temporales de producción.



SALAS ENSAYO Y CAMERINOS

1. Se redimensiona la sala de ensayos principal para dotarla de las mismas dimensiones que el espacio escénico con el objetivo de poder replicar exactamente lo que acontecerá en la representación.
2. Sistemas insonorización en salas de individuales para el ensayo de textos o solos, sin que puedan interferir en el ensayo general.
3. Creación de camerinos de grupo y camerinos individuales dotados de ducha, lavabo y WC con acceso desde ambos lados del escenario en el nivel -2



SERVICIOS ADICIONALES

1. Ropero con capacidad suficiente para atender las necesidades de custodia de ropa de abrigo del auditorio.
2. Dotación de espacio específico para zona de trabajo de catering con tomas de agua, fregadero, encimeras y tomas de fuerza.
3. Amplio espacio de taquillas e información en hall principal junto a la conexión del edificio existente con el objetivo de que pueda dar servicio a todo el complejo cultural.



PALACIO DE LA AUDIENCIA

